

DIESEL STROMERZEUGER

LEISTUNG 10 - 2500 KVA

RID[®]
STROMERZEUGER



www.RID-STROMERZEUGER.de

MADE IN GERMANY

CR

STROMER

INHALT

Allgemeine Informationen	04
RID Monitoring System Übersicht	05
Stromerzeuger mit Deutz Motoren (S-SERIES)	06
Stromerzeuger mit Mitsubishi Motoren (E-SERIES) <i>Stage V</i>	13
Stromerzeuger mit Doosan Motoren (B-SERIES) <i>Stage V</i>	21
Stromerzeuger mit John Deere Motoren (J-SERIES) <i>Stage V</i>	29
Stromerzeuger mit Volvo (V-SERIES) <i>Stage V</i>	32
Stromerzeuger mit MTU Motoren (G-SERIES)	36
Stromerzeuger mit Yanmar Motoren (Y-SERIES)	39
Stromerzeuger für Telekom-Anwendungen	41
Zusätzliche Optionen	44

ERZEUGER

RID STROMERZEUGER INFORMATION

R.I.D. GmbH ist ein kontinuierlich wachsendes Unternehmen mit festen Positionen auf dem nationalen und internationalen Markt. Das Unternehmen mit dem Hauptsitz in Kirchartd wurde im Jahr 2008 gegründet.

Wir entwickeln, produzieren und liefern:

- ❑ Tragbare Stromerzeuger (von 2 bis 15 kVA)
- ❑ Diesel Stromerzeuger (von 8 bis 2500 kVA)
- ❑ Angepasste Komplettlösungen für Telekommunikationsanbieter
- ❑ Alternative Energie Systeme
- ❑ Eigene Monitoring Systeme
- ❑ Gas Generatoren

Wir bieten unter anderem auch individuell angepasste Komplettlösungen nach Kundenwunsch an.

Unsere Technik wird bereits weltweit eingesetzt und hat sich mehrfach bewährt. Alle RID-Stromerzeuger entsprechen den Normen der Europäischen Union.

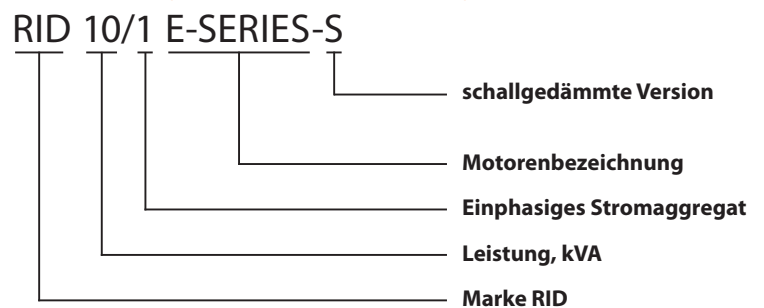


Der Schalleistungspegel ist in dB(A) angegeben. Die RID-Stromerzeuger wurden geprüft und für die Nutzung auf Baustellen zugelassen.

Motorenbezeichnung

- B** = Stromerzeuger mit Doosan Motoren (**B-SERIES**)
- E** = Stromerzeuger mit Mitsubishi Motoren (**E-SERIES**)
- G** = Stromerzeuger mit MTU Motoren (**G-SERIES**)
- J** = Stromerzeuger mit John Deere Motoren (**J-SERIES**)
- S** = Stromerzeuger mit Deutz Motoren (**S-SERIES**)
- Y** = Stromerzeuger mit Yanmar Motoren (**Y-SERIES**)
- V** = Stromerzeuger mit Volvo Motoren (**V-SERIES**)

Stromerzeuger Modellbezeichnung



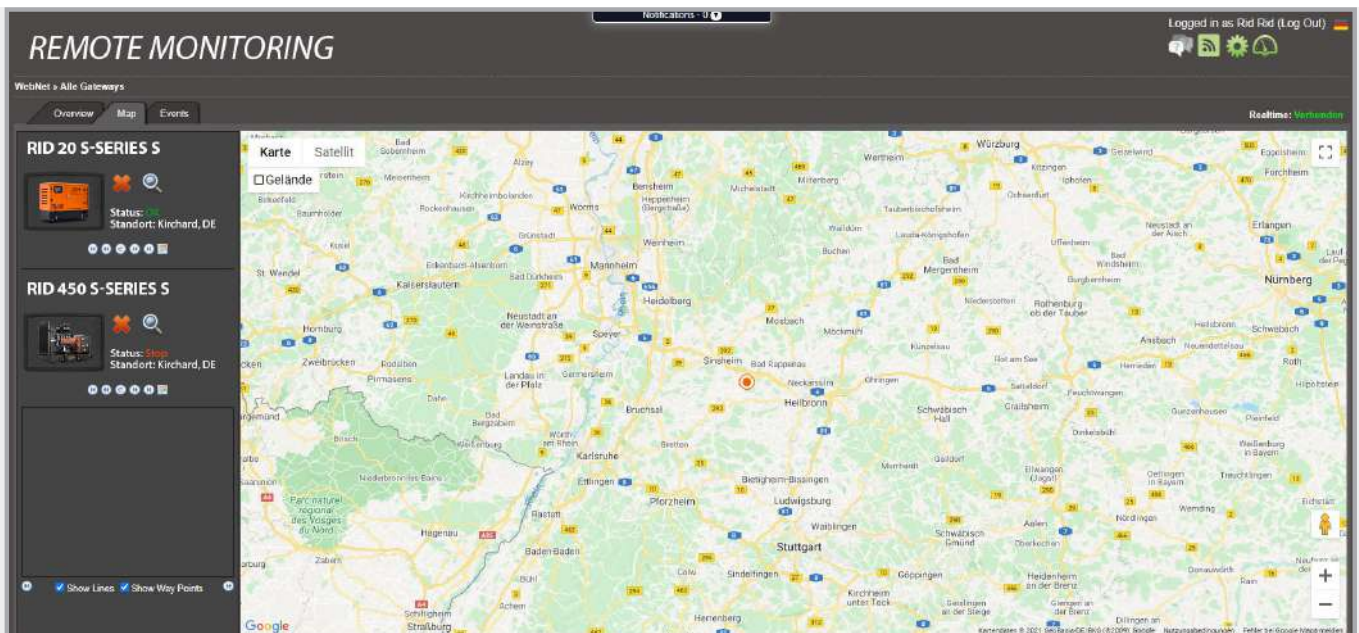
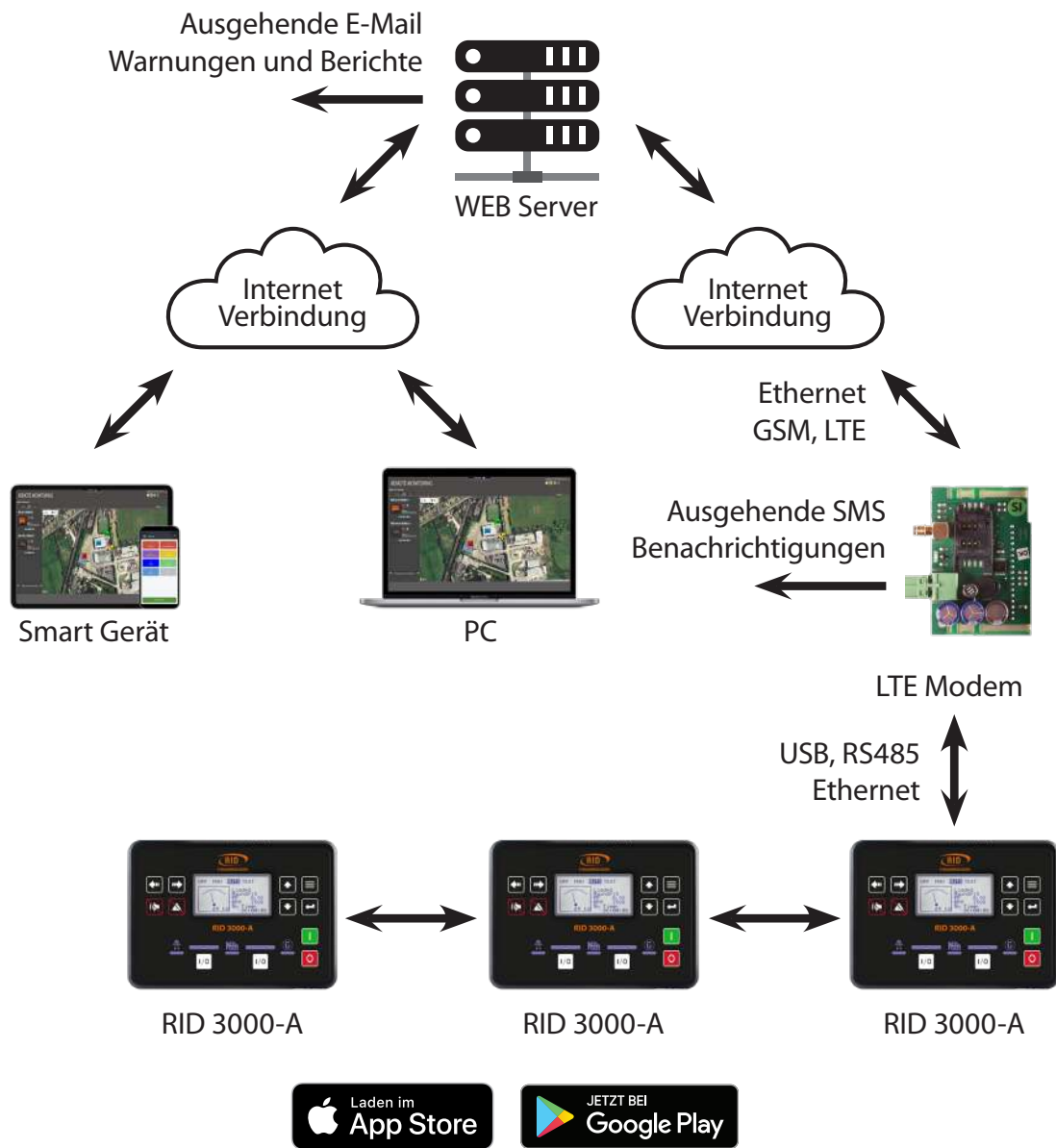
FERNSTEUERUNG UND MONITORING SYSTEM

Vorteile und Überwachungsparameter:

- ❑ Einfache Installation, Konfigurierung und Bedienung
- ❑ Überwachung von allen Stromerzeugern auf einem Monitor
- ❑ Erstellung von einzelnen Regionen auf der Karte
- ❑ Detaillierte Information über den Zustand der Stromerzeuger und aller Netze
- ❑ Detaillierte Information über Parameter von Hybridsystemen
- ❑ Archivierung und Anzeige der Statistik
- ❑ Erstellung von benötigten Karten
- ❑ Vier Zeitprogramme für Betriebsartauswahl des Stromerzeugers
- ❑ Technischer Support
- ❑ Zeitabschnitteinstellung für Prüfstart
- ❑ Hauptnetz



RID MONITORING SYSTEM ÜBERSICHT



DEUTZ MOTOREN



DEUTZ steht seit seiner Gründung im Jahr 1864 für Pioniergeist, Leidenschaft und Innovationskraft. Seit DEUTZ den Verbrennungsmotor erfunden hat, machen sie ihn jeden Tag besser. Die Firma DEUTZ ist Vorreiter in der Entwicklung umweltfreundlicher und effizienter Antriebstechnologien. DEUTZ kundenspezifische Lösungen bietet nachhaltig hohe Qualität und zuverlässige Leistung bei wirtschaftlichen Gesamtkosten.

Gemeinsam mit unseren Partnern entwickelt DEUTZ bereits heute die Technologien für die Anforderungen von morgen. Seit der Erfindung des Viertaktmotors fühlt sich DEUTZ diesem Erbe verpflichtet. Mit großer Innovationskraft optimieren wir ständig unsere Produkte in Hinblick auf den langfristigen Kundennutzen und die Verträglichkeit für die Umwelt. Um den Umweltschutz kontinuierlich weiter zu verbessern, verfolgt DEUTZ mittelfristig folgende wesentliche Umweltziele: zum einen die Energieeinsparung und zum anderen die Reduzierung von anlagenbezogenen Emissionen.




TECHNISCHE DATEN:

MODELL		RID 15 S-SERIES	RID 15 S-SERIES S	RID 20 S-SERIES	RID 20 S-SERIES S
Version		offen	schallgedämmt	offen	schallgedämmt
Bestell Nr. Stromerzeuger		713304	713306	713450	713451
Bestell Nr. Stromerzeuger mit Notstromautomatik		713305	713307	713452	713453
Bestell Nr. externer Steuerung		728306	728306	728306	728306
Nenn-Dauerleistung P.R.P. (cos Φ = 0,8)	kVA/kW	15 / 12		20 / 16	
Max. Gesamtstrom (cos Φ = 0,8)	A	21,7		29	
Spannung	V	230 / 400		230 / 400	
Frequenz	Hz	50		50	
Abmessungen (L x B x H)	mm	1500x752x1160	1500x782x1246	1500x752x1160	1500x782x1246
Gewicht	kg	460	650	550	700
Schalldruckpegel	dB(A)	78	61	80	62
Tankinhalt	l	150		150	
Motor	Deutz	F3M2011		F3M2011	
Drehzahlbereich	U / min	1500		1500	
Drehzahlregler		mechanisch		mechanisch	
Kraftstoff		Diesel		Diesel	
Kühlung		Öl + Luft		Öl + Luft	
Hubraum	l	2,3		2,3	
Motorleistung	kW	20,4		20,4	
Starter	V	12		12	
Öl (empfohlen)		RID-Deutz 5W30		RID-Deutz 5W30	
Motorölfüllmenge	l	9		9	
Kraftstoffverbrauch bei 100% / 75% Last	l / St	5,2 / 3,7		5,8 / 4,2	
Generator		synchron		synchron	
Isolationsklasse		H		H	
Schutzart		IP 23		IP 23	
Wartungsintervall		Wartungsintervall 1000 Betriebsstunden			

OPTIONEN (Beschreibung auf der Seite 44)	BESTELLNUMMER			
Ölvorheizung	715076	715076	715076	715076
Kraftstofffilter mit Wasserabscheider	754016	754016	754016	754016
Vorrats- und Sicherheitstank 720 / 1000 L	718000 / 718010	718000 / 718010	718000 / 718010	718000 / 718010
Automatisches Tankbefüllungssystem	auf Anfrage	auf Anfrage	auf Anfrage	auf Anfrage
Batterieladegerät	733339	733339	733339	733339
RID LTE Modem	auf Anfrage	auf Anfrage	auf Anfrage	auf Anfrage
RID-Überspannungsschutz	734033	734033	734033	734033


TECHNISCHE DATEN:

MODELL		RID 30 S-SERIES	RID 30 S-SERIES S	RID 40 S-SERIES	RID 40 S-SERIES S	RID 60 S-SERIES	RID 60 S-SERIES S
Version		offen	schallgedämmt	offen	schallgedämmt	offen	schallgedämmt
Bestell Nr. Stromerzeuger		713469	713471	713477	713479	713344	713345
Bestell Nr. Stromerzeuger mit Notstromautomatik		713470	713472	713478	713480	713346	713347
Bestell Nr. externer Steuerung		728308	728308	728311	728311	728313	728313
Nenn-Dauerleistung P.R.P. (cos Φ = 0,8)	kVA/kW	30 / 24		40 / 32		60 / 48	
Max. Gesamtstrom (cos Φ = 0,8)	A	43		58		87	
Spannung	V	230 / 400		230 / 400		230 / 400	
Frequenz	Hz	50		50		50	
Abmessungen (L x B x H)	mm	1500x752x1160	1800x940x1310	1500x752x1185	1800x940x1310	1800x910x1290	2200x1120x1590
Gewicht	kg	720	840	761	890	930	1320
Schalldruckpegel	dB(A)	80,5	63	81	63	81	66
Tankinhalt	l	150	230	150	230	230	350
Motor	Deutz	F4M2011		BF4M2011		BF4M2011C	
Drehzahlbereich	U / min	1500		1500		1500	
Drehzahlregler		mechanisch		mechanisch		mechanisch	
Kraftstoff		Diesel		Diesel		Diesel	
Kühlung		Öl + Luft		Öl + Luft		Öl + Luft	
Hubraum	l	3,1		3,1		3,1	
Motorleistung	kW	29,4		39,2		53,3	
Starter	V	12		12		12	
Öl (empfohlen)		RID-Deutz 5W30		RID-Deutz 5W30		RID-Deutz 5W30	
Motorölfüllmenge	l	13,5		13,5		13,5	
Kraftstoffverbrauch bei 100% / 75% Last	l / St	8,0 / 5,8		11,3 / 8,1		14,2 / 10,4	
Generator		synchron		synchron		synchron	
Isolationsklasse		H		H		H	
Schutzart		IP 23		IP 23		IP 23	
Wartungsintervall		1000 Betriebsstunden		Wartungsintervall 500 Betriebsstunden			

OPTIONEN (Beschreibung auf der Seite 44)	BESTELLNUMMER					
Ölvorheizung	715076	715076	715076	715076	715076	715076
Kraftstofffilter mit Wasserabscheider	754015	754015	754015	754015	754017	754017
Vorrats- und Sicherheitstank 720 / 1000 L	718000 / 718010	718000 / 718010	718000 / 718010	718000 / 718010	718000 / 718010	718000 / 718010
Automatisches Tankbefüllungssystem	auf Anfrage	auf Anfrage	auf Anfrage	auf Anfrage	auf Anfrage	auf Anfrage
Batterieladegerät	733339	733339	733339	733339	733339	733339
RID LTE Modem	auf Anfrage	auf Anfrage	auf Anfrage	auf Anfrage	auf Anfrage	auf Anfrage
RID-Überspannungsschutz	734033	734033	734033	734033	734033	734033


TECHNISCHE DATEN:

MODELL		RID 80 S-SERIES	RID 80 S-SERIES S	RID 100 S-SERIES	RID 100 S-SERIES S	RID 130 S-SERIES	RID 130 S-SERIES S
Version		offen	schallgedämmt	offen	schallgedämmt	offen	schallgedämmt
Bestell Nr. Stromerzeuger		713352	713353	713481	713482	713485	713486
Bestell Nr. Stromerzeuger mit Notstromautomatik		713354	713355	713483	713484	713487	713488
Bestell Nr. externer Steuerung		728314	728314	728316	728316	728316	728316
Nenn-Dauerleistung P.R.P. (cos Φ = 0,8)	kVA/kW	80 / 64		100 / 80		130 / 104	
Max. Gesamtstrom (cos Φ = 0,8)	A	115		144		188	
Spannung	V	230 / 400		230 / 400		230 / 400	
Frequenz	Hz	50		50		50	
Abmessungen (L x B x H)	mm	2320x910x1484	2320x1130x1685	2250x1124x1557	2800x1230x1828	2250x1124x1557	2800x1230x1828
Gewicht	kg	930	1390	1200	1600	1450	1970
Schalldruckpegel	dB(A)	81	69,5	82	69	82	71
Tankinhalt	l	230	350	400	350	400	400
Motor	Deutz	BF4M2012C		BF4M1013EC		BF4M1013FC	
Drehzahlbereich	U / min	1500		1500		1500	
Drehzahlregler		mechanisch		mechanisch		elektronisch	
Kraftstoff		Diesel		Diesel		Diesel	
Kühlung		Wasser + Luft		Wasser + Luft		Wasser + Luft	
Hubraum	l	4,1		4,8		4,8	
Motorleistung	kW	71		97		112	
Starter	V	12		12		12	
Öl (empfohlen)		RID-Deutz 5W30		RID-Deutz 5W30		RID-Deutz 5W30	
Motorölfüllmenge	l	10		14		17	
Kraftstoffverbrauch bei 100% / 75% Last	l / St	18,5 / 13,6		24,6 / 18,4		29,4 / 21,3	
Generator		synchron		synchron		synchron	
Isolationsklasse		H		H		H	
Schutzart		IP 23		IP 23		IP 23	
Wartungsintervall		Wartungsintervall 500 Betriebsstunden					

OPTIONEN (Beschreibung auf der Seite 44)	BESTELLNUMMER					
Ölvorheizung / Kühlwasservorheizung	715078	715078	715070	715070	715070	715070
Kraftstofffilter mit Wasserabscheider	754004	754004	754018	754018	754019	754019
Vorrats- und Sicherheitstank 720 / 1000 L	718000 / 718010	718000 / 718010	718000 / 718010	718000 / 718010	718000 / 718010	718000 / 718010
Automatisches Tankbefüllungssystem	auf Anfrage	auf Anfrage	auf Anfrage	auf Anfrage	auf Anfrage	auf Anfrage
Batterieladegerät	733339	733339	733339	733339	733339	733339
RID LTE Modem	auf Anfrage	auf Anfrage	auf Anfrage	auf Anfrage	auf Anfrage	auf Anfrage
RID-Überspannungsschutz	734033	7293500	734033	734033	734033	734033

150 - 200 kVA MOTOREN DEUTZ



TECHNISCHE DATEN:

MODELL		RID 150 S-SERIES	RID 150 S-SERIES S	RID 200 S-SERIES	RID 200 S-SERIES S
Version		offen	schallgedämmt	offen	schallgedämmt
Bestell Nr. Stromerzeuger		713419	713420	713363	713364
Bestell Nr. Stromerzeuger mit Notstromautomatik		-	-	-	-
Bestell Nr. externer Steuerung		728316	728316	728317	728317
Nenn-Dauerleistung P.R.P. (cos $\Phi = 0,8$)	kVA/kW		150 / 120		200 / 160
Max. Gesamtstrom (cos $\Phi = 0,8$)	A		217		289
Spannung	V		230 / 400		230 / 400
Frequenz	Hz		50		50
Abmessungen (L x B x H)	mm	2500x1050x1647	3350x1430x2114	2530x1050x1962	3350x1430x2114
Gewicht	kg	1705	2300	2070	2500
Schalldruckpegel	dB(A)	83	72	83	69
Tankinhalt	l	350	750		750
Motor	Deutz		BF6M1013EC		BF6M1013FC
Drehzahlbereich	U / min		1500		1500
Drehzahlregler			mechanisch		elektronisch
Kraftstoff			Diesel		Diesel
Kühlung			Wasser + Luft		Wasser + Luft
Hubraum	l		7,2		7,2
Motorleistung	kW		146		183
Starter	V		12		12
Öl (empfohlen)			RID-Deutz SW30		RID-Deutz SW30
Motorölfüllmenge	l		21		20
Kraftstoffverbrauch bei 100% / 75% Last	l / St		36,5 / 27,4		46,5 / 34,2
Generator			synchron		synchron
Isolationsklasse			H		H
Schutzart			IP 23		IP 23
Wartungsintervall			Wartungsintervall 500 Betriebsstunden		

OPTIONEN (Beschreibung auf der Seite 44)	BESTELLNUMMER			
Kühlwasservorheizung	715177	715177	715074	715074
Kraftstofffilter mit Wasserabscheider	754020	754020	754021	754021
Vorrats- und Sicherheitstank 720 / 1000 L	718000 / 718010	718000 / 718010	718000 / 718010	718000 / 718010
Automatisches Tankbefüllungssystem	auf Anfrage	auf Anfrage	auf Anfrage	auf Anfrage
Batterieladegerät	733339	733339	733339	733339
RID LTE Modem	auf Anfrage	auf Anfrage	auf Anfrage	auf Anfrage
RID-Überspannungsschutz	734033	734033	734033	734033


TECHNISCHE DATEN:

MODELL		RID 250 S-SERIES	RID 250 S-SERIES S	RID 300 S-SERIES	RID 300 S-SERIES S	RID 350 S-SERIES	RID 350 S-SERIES S
Version		offen	schallgedämmt	offen	schallgedämmt	offen	schallgedämmt
Bestell Nr. Stromerzeuger		713371	713372	713379	713380	713387	713388
Bestell Nr. Stromerzeuger mit Notstromautomatik		-	-	-	-	-	-
Bestell Nr. externer Steuerung		728317	728317	728318	728318	728318	728318
Nenn-Dauerleistung P.R.P. (cos Φ = 0,8)	kVA/kW	250 / 200		300 / 240		350 / 280	
Max. Gesamtstrom (cos Φ = 0,8)	A	361		433		505	
Spannung	V	230 / 400		230 / 400		230 / 400	
Frequenz	Hz	50		50		50	
Abmessungen (L x B x H)	mm	2500x1050x1830	3350x1430x2114	2850x1700x2170	3351x1740x2411	2850x1700x2210	3351x1740x2411
Gewicht	kg	2120	2700	3340	3900	3500	4200
Schalldruckpegel	dB(A)	83	70	83	70	83	71
Tankinhalt	l	750		1000		1000	
Motor	Deutz	TCD2013L6 4V		BF6M1015C G1		BF6M1015C G2	
Drehzahlbereich	U / min	1500		1500		1500	
Drehzahlregler		elektronisch		elektronisch		elektronisch	
Kraftstoff		Diesel		Diesel		Diesel	
Kühlung		Wasser + Luft		Wasser + Luft		Wasser + Luft	
Hubraum	l	7,1		11,9		11,9	
Motorleistung	kW	227		285		338	
Starter	V	24		24		24	
Öl (empfohlen)		RID-Deutz 5W30		RID-Deutz 5W30		RID-Deutz 5W30	
Motorölfüllmenge	l	24		34		34	
Kraftstoffverbrauch bei 100% / 75% Last	l / St	54,4 / 43,4		70 / 51,7		78,1 / 57,4	
Generator		synchron		synchron		synchron	
Isolationsklasse		H		H		H	
Schutzart		IP 23		IP 23		IP 23	
Wartungsintervall		Wartungsintervall 500 Betriebsstunden					

OPTIONEN (Beschreibung auf der Seite 44)	BESTELLNUMMER					
Kühlwasservorheizung	715074	715074	715079	715079	715080	715080
Kraftstofffilter mit Wasserabscheider	754022	754022	754023	754023	754024	754024
Vorrats- und Sicherheitstank 720 / 1000 L	718000 / 718010	718000 / 718010	718000 / 718010	718000 / 718010	718000 / 718010	718000 / 718010
Automatisches Tankbefüllungssystem	auf Anfrage	auf Anfrage	auf Anfrage	auf Anfrage	auf Anfrage	auf Anfrage
Batterieladegerät	733339	733339	733339	733339	733339	733339
RID LTE Modem	auf Anfrage	auf Anfrage	auf Anfrage	auf Anfrage	auf Anfrage	auf Anfrage
RID-Überspannungsschutz	734033	734033	734033	734033	734033	734033

400 - 500 kVA MOTOREN DEUTZ



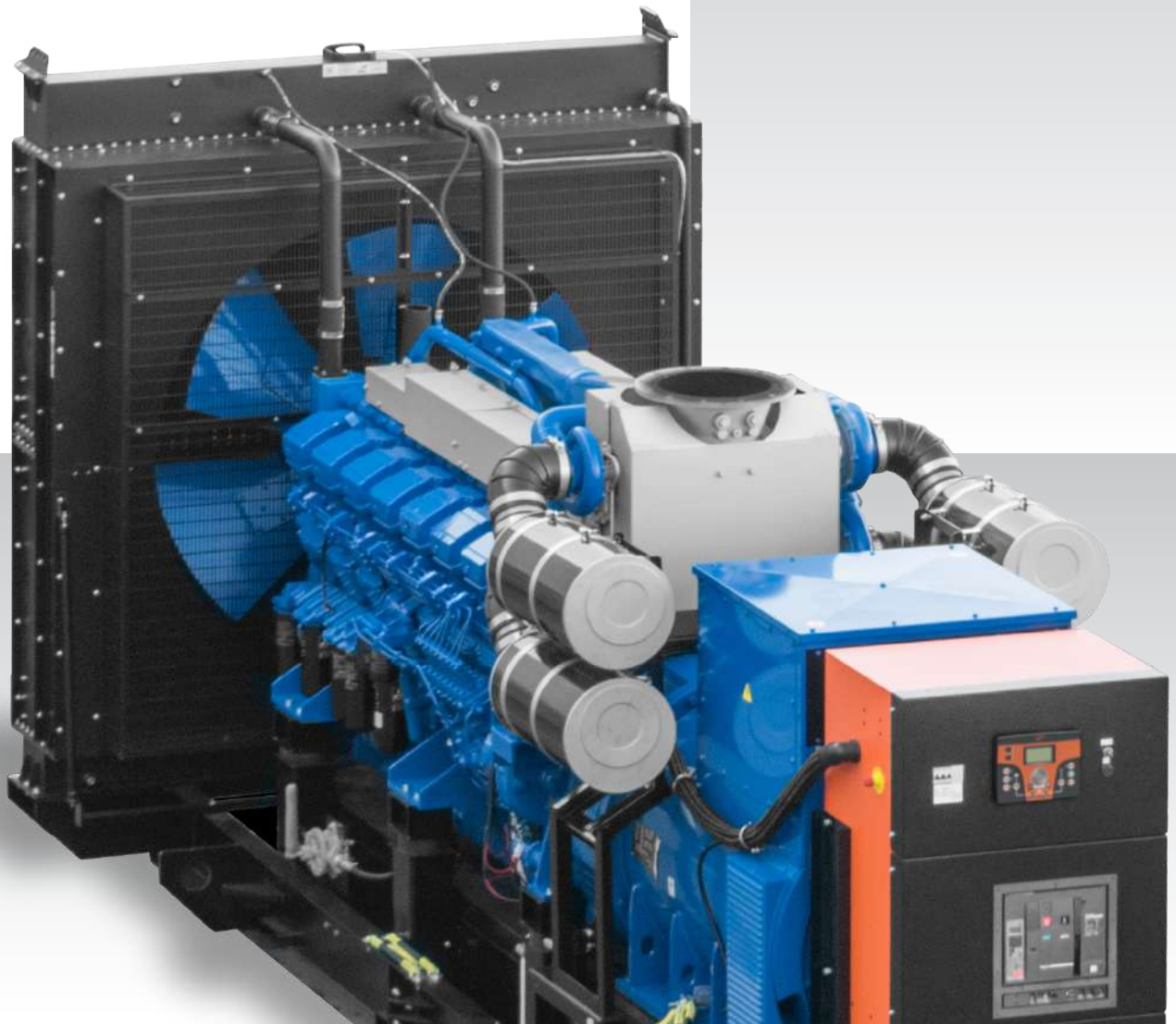
TECHNISCHE DATEN:

MODELL		RID 400 S-SERIES	RID 400 S-SERIES S	RID 450 S-SERIES	RID 450 S-SERIES S	RID 500 S-SERIES	RID 500 S-SERIES S
Version		offen	schallgedämmt	offen	schallgedämmt	offen	schallgedämmt
Bestell Nr. Stromerzeuger		713395	713396	713435	713436	713403	713404
Bestell Nr. Stromerzeuger mit Notstromautomatik		-	-	-	-	-	-
Bestell Nr. externer Steuerung		728318	728318	728319	728319	728319	728319
Nenn-Dauerleistung P.R.P. (cos Φ = 0,8)	kVA/kW	400 / 320		450 / 360		500 / 400	
Max. Gesamtstrom (cos Φ = 0,8)	A	578		650		723	
Spannung	V	230 / 400		230 / 400		230 / 400	
Frequenz	Hz	50		50		50	
Abmessungen (L x B x H)	mm	2800x1614x2224	4000x1940x2383	2800x1614x2218	4000x1940x2383	2800x1614x2218	4000x1940x2383
Gewicht	kg	3900	4650	4000	4900	4300	5100
Schalldruckpegel	dB(A)	83	71	83	70	83	70
Tankinhalt	l	1000		1000		1000	
Motor	Deutz	BF8M1015C G1		BF8M1015C G2		BF8M1015CP G3	
Drehzahlbereich	U / min	1500		1500		1500	
Drehzahlregler		elektronisch		elektronisch		elektronisch	
Kraftstoff		Diesel		Diesel		Diesel	
Kühlung		Wasser + Luft		Wasser + Luft		Wasser + Luft	
Hubraum	l	15,9		15,9		15,9	
Motorleistung	kW	380		413		448	
Starter	V	24		24		24	
Öl (empfohlen)		RID-Deutz 5W30		RID-Deutz 5W30		RID-Deutz 5W30	
Motorölfüllmenge	l	47		47		47	
Kraftstoffverbrauch bei 100% / 75% Last	l / St	93,7 / 69,3		102,9 / 75,3		118 / 84,9	
Generator		synchron		synchron		synchron	
Isolationsklasse		H		H		H	
Schutzart		IP 23		IP 23		IP 23	
Wartungsintervall		Wartungsintervall 500 Betriebsstunden					

OPTIONEN (Beschreibung auf der Seite 44)	BESTELLNUMMER					
Kühlwasservorheizung	715081	715081	715082	715082	715075	715075
Kraftstofffilter mit Wasserabscheider	754060	754060	754061	754061	754062	754062
Vorrats- und Sicherheitstank 720 / 1000 L	718000 / 718010	718000 / 718010	718000 / 718010	718000 / 718010	718000 / 718010	718000 / 718010
Automatisches Tankbefüllungssystem	auf Anfrage	auf Anfrage	auf Anfrage	auf Anfrage	auf Anfrage	auf Anfrage
Batterieladegerät	733339	733339	733339	733339	733339	733339
RID LTE Modem	auf Anfrage	auf Anfrage	auf Anfrage	auf Anfrage	auf Anfrage	auf Anfrage
RID-Überspannungsschutz	734033	734033	734033	734033	734033	734033

Mitsubishi bietet seit über 100 Jahren Produkte an, die nach strengsten Standards in der Motorenbauindustrie entwickelt und hergestellt werden. Hochwertige Materialien sind in jedem Entwicklungsschritt mit einbezogen um die maximale Leistung zu gewährleisten. RID Stromerzeuger mit Mitsubishi Motoren sind so konzipiert um 24 Stunden, an 7 Tagen pro Woche, eine optimale Leistung zu gewährleisten. Mit Mitsubishi ist Ihnen ein zuverlässiges Produkt mit einer konsequenten Leistung garantiert. Kraftvoll, aber trotzdem so leise wie möglich. Eins der Ziele von Mitsubishi ist es durch Forschung und Entwicklung die Laufzeit Ihrer Motoren zu erhöhen und gleichzeitig die Umweltnormen einzuhalten. Durch das Einhalten aktueller und zukünftiger Abgasvorschriften ist es durchaus möglich für die Motorenhersteller somit die Umwelt zu schützen. Als langfristige Lösung für dessen Energiebedarf, unterstützt Mitsubishi-Technologie die menschliche Tätigkeit mit der Philosophie "EcoSilent Motor" jetzt und in der Zukunft. Durch einen wirtschaftlichen Verbrauch der Mitsubishi Motoren steigert sich der Wert unseres Produktes. Mitsubishi Motors unterstützt den Betrieb für den Endverbraucher seit Jahren. In Verbindung mit dem von Mitsubishi hergestellter weltweit erstklassiger Turbolader-Technologie, kann dies zu Einsparungen von finanziellen und ökologischen Ressourcen führen.

MITSUBISHI MOTOREN





MADE IN GERMANY

10 - 20 kVA MOTOREN MITSUBISHI



MITSUBISHI



TECHNISCHE DATEN:

MODELL		RID 10 E-SERIES	RID 10 E-SERIES S	RID 15 E-SERIES	RID 15 E-SERIES S	RID 20 E-SERIES	RID 20 E-SERIES S
Version		offen	schallgedämmt	offen	schallgedämmt	offen	schallgedämmt
Bestell Nr. Stromerzeuger		712202	712203	712204	712205	712206	712207
Bestell Nr. Stromerzeuger mit Notstromautomatik		-	-	-	-	-	-
Bestell Nr. externer Steuerung		728301	728301	728301	728301	728306	728306
Nenn-Dauerleistung P.R.P. (cos Φ = 0,8)	kVA/kW	10 / 8		15 / 12		19 / 15	
Max. Gesamtstrom (cos Φ = 0,8)	A	14,4		21,7		27,5	
Spannung	V	230 / 400		230 / 400		230 / 400	
Frequenz	Hz	50		50		50	
Abmessungen (L x B x H)	mm	1500x752x1150	1500x782x1246	1500x752x1150	1500x782x1246	1500x752x1150	1500x782x1246
Gewicht	kg	390	505	420	590	420	590
Schalldruckpegel	dB(A)	81	62	83	63	83	63
Tankinhalt	l	110		110		110	
Motor	Mitsubishi	S3L2		S4L2		S4L2	
Drehzahlbereich	U / min	1500		1500		1500	
Drehzahlregler		mechanisch		mechanisch		mechanisch	
Kraftstoff		Diesel		Diesel		Diesel	
Kühlung		Wasser + Luft		Wasser + Luft		Wasser + Luft	
Hubraum	l	1,3		1,8		1,8	
Motorleistung	kW	9,9		14,5		17,0	
Starter	V	12		12		12	
Öl (empfohlen)		RID 10W40		RID 10W40		RID 10W40	
Motorölfüllmenge	l	4,2		6		6	
Kraftstoffverbrauch bei 100% / 75% Last	l / St	3,1 / 2,4		4,4 / 3,4		5,3 / 4,1	
Generator		synchron		synchron		synchron	
Isolationsklasse		H		H		H	
Schutzart		IP 23		IP 23		IP 23	
Vorteil		Ölauffangwanne; Stage 5 - EU Verordnung 2016/1628 über Emissionsgrenzwerte					

OPTIONEN (Beschreibung auf der Seite 44)	BESTELLNUMMER					
Kühlwasservorheizung	715008	715008	715008	715008	715008	715008
Kraftstofffilter mit Wasserabscheider	715000	715000	715000	715000	715000	715000
Vorrats- und Sicherheitstank 720 / 1000 L	718000 / 718010	718000 / 718010	718000 / 718010	718000 / 718010	718000 / 718010	718000 / 718010
Automatisches Tankbefüllungssystem	auf Anfrage	auf Anfrage	auf Anfrage	auf Anfrage	auf Anfrage	auf Anfrage
Batterieladegerät	733339	733339	733339	733339	733339	733339
RID LTE Modem	auf Anfrage	auf Anfrage	auf Anfrage	auf Anfrage	auf Anfrage	auf Anfrage
RID-Überspannungsschutz	734033	734033	734033	734033	734033	734033

RENTAL

STAGE V



TECHNISCHE DATEN:

MODELL		RID 10 E-SERIES S	RID 15 E-SERIES S	RID 20 E-SERIES S
Version		schallgedämmt (rental)	schallgedämmt (rental)	schallgedämmt (rental)
Bestell Nr. Stromerzeuger		712238	712239	712240
Bestell Nr. Stromerzeuger mit Notstromautomatik		-	-	-
Bestell Nr. externer Steuerung		-	-	-
Nenn-Dauerleistung P.R.P. (cos $\Phi = 0,8$)	kVA/kW	10 / 8	15 / 12	19 / 15
Max. Gesamtstrom (cos $\Phi = 0,8$)	A	14,4	21,7	27,5
Spannung	V	230 / 400	230 / 400	230 / 400
Frequenz	Hz	50	50	50
Abmessungen (L x B x H)	mm	2020x980x1635	2020x980x1635	2020x980x1635
Gewicht	kg	655	720	785
Schalldruckpegel	dB(A)	59	59	59
Tankinhalt	l	170	170	170
Motor	Mitsubishi	S3L2	S4L2	S4L2
Drehzahlbereich	U / min	1500	1500	1500
Drehzahlregler		mechanisch	mechanisch	mechanisch
Kraftstoff		Diesel	Diesel	Diesel
Kühlung		Wasser + Luft	Wasser + Luft	Wasser + Luft
Hubraum	l	1,3	1,8	1,8
Motorleistung	kW	9,9	14,5	17,0
Starter	V	12	12	12
Öl (empfohlen)		RID 10W40	RID 10W40	RID 10W40
Motorölfüllmenge	l	4,2	6	6
Kraftstoffverbrauch bei 100% / 75% Last	l / St	3,1 / 2,4	4,4 / 3,4	5,3 / 4,1
Generator		synchron	synchron	synchron
Isolationsklasse		H	H	H
Schutzart		IP 23	IP 23	IP 23
Vorteil		Ölauffangwanne; Stage 5 - EU Verordnung 2016/1628 über Emissionsgrenzwerte		

OPTIONEN (Beschreibung auf der Seite 44)	BESTELLNUMMER		
Kühlwasservorheizung	715008	715008	715008
Kraftstofffilter mit Wasserabscheider	715000	715000	715005
Vorrats- und Sicherheitstank 720 / 1000 L	718000 / 718010	718000 / 718010	718000 / 718010
Automatisches Tankbefüllungssystem	auf Anfrage	auf Anfrage	auf Anfrage
Batterieladegerät	733339	733339	733339
RID LTE Modem	auf Anfrage	auf Anfrage	auf Anfrage
RID-Überspannungsschutz	734033	734033	734033


TECHNISCHE DATEN:

MODELL		RID 30 E-SERIES	RID 30 E-SERIES S	RID 40 E-SERIES	RID 40 E-SERIES S
Version		offen	schallgedämmt	offen	schallgedämmt
Bestell Nr. Stromerzeuger		713669	713671	713679	713681
Bestell Nr. Stromerzeuger mit Notstromautomatik		713670	713672	713680	713672
Bestell Nr. externer Steuerung		728314	728314	728314	728314
Nenn-Dauerleistung P.R.P. (cos Φ = 0,8)	kVA/kW	30 / 24		40 / 32	
Max. Gesamtstrom (cos Φ = 0,8)	A	43		58	
Spannung	V	230 / 400		230 / 400	
Frequenz	Hz	50		50	
Abmessungen (L x B x H)	mm	1500x752x1160	1800x940x1310	1500x752x1185	1800x940x1310
Gewicht	kg	720	840	761	890
Schalldruckpegel	dB(A)	80,5	63	81	63
Tankinhalt	l	150	230	150	230
Motor	Mitsubishi	S4S-61SD		S4S-DT	
Drehzahlbereich	U / min	1500		1500	
Drehzahlregler		mechanisch		mechanisch	
Kraftstoff		Diesel		Diesel	
Kühlung		Wasser + Luft		Wasser + Luft	
Hubraum	l	3,3		3,3	
Motorleistung	kW	31,6		37,5	
Starter	V	12		12	
Öl (empfohlen)		RID 15W40		RID 15W40	
Motorölfüllmenge	l	10		10	
Kraftstoffverbrauch bei 100% / 75% Last	l / St	8,4 / 6,3		9,7 / 7,5	
Generator		synchron		synchron	
Isolationsklasse		H		H	
Schutzart		IP 23		IP 23	

OPTIONEN (Beschreibung auf der Seite 44)	BESTELLNUMMER			
Kühlwasservorheizung	715029	715029	715028	715028
Kraftstofffilter mit Wasserabscheider	754008	754008	754008	754008
Vorrats- und Sicherheitstank 720 / 1000 L	718000 / 718010	718000 / 718010	718000 / 718010	718000 / 718010
Automatisches Tankbefüllungssystem	auf Anfrage	auf Anfrage	auf Anfrage	auf Anfrage
Batterieladegerät	733339	733339	733339	733339
RID LTE Modem	auf Anfrage	auf Anfrage	auf Anfrage	auf Anfrage
RID-Überspannungsschutz	734033	734033	734033	734033



TECHNISCHE DATEN:

MODELL		RID 750 E-SERIES	RID 750 E-SERIES S	RID 900 E-SERIES	RID 900 E-SERIES S
Version		offen	schallgedämmt	offen	schallgedämmt
Bestell Nr. Stromerzeuger		713170	713171	713174	713175
Bestell Nr. Stromerzeuger mit Notstromautomatik		-	-	-	-
Bestell Nr. externer Steuerung		728321	728321	728322	728322
Nenn-Dauerleistung P.R.P. (cos Φ = 0,8)	kVA/kW	750 / 600		900 / 720	
Max. Gesamtstrom (cos Φ = 0,8)	A	1084		1300	
Spannung	V	230 / 400		230 / 400	
Frequenz	Hz	50		50	
Abmessungen (L x B x H)	mm	4100x1800x2100	5300x2450x2700	4300x2000x2200	5300x2450x2700
Gewicht	kg	6500	9400	7500	10200
Schalldruckpegel	dB(A)	81	71	102	71
Tankinhalt	l	1000		bis zu 1000	
Motor	Mitsubishi	S6R2-PTAA		S12A2-PTA2	
Drehzahlbereich	U / min	1500		1500	
Drehzahlregler		elektronisch		elektronisch	
Kraftstoff		Diesel		Diesel	
Kühlung		Wasser + Luft		Wasser + Luft	
Hubraum	l	29,9		33,9	
Motorleistung	kW	665		679	
Starter	V	24		24	
Öl (empfohlen)		RID 10W40		RID 10W40	
Motorölfüllmenge	l	100		120	
Kraftstoffverbrauch bei 100% / 75% Last	l / St	157,1 / 118,6		195,1 / 147,3	
Generator		synchron		synchron	
Isolationsklasse		H		H	
Schutzart		IP 23		IP 23	

OPTIONEN (Beschreibung auf der Seite 44)	BESTELLNUMMER			
Kühlwasservorheizung	715095	715095	715004	715004
Kraftstofffilter mit Wasserabscheider	754007	754007	754007	754007
Vorrats- und Sicherheitstank 720 / 1000 L	718000 / 718010	718000 / 718010	718000 / 718010	718000 / 718010
Automatisches Tankbefüllungssystem	auf Anfrage	auf Anfrage	auf Anfrage	auf Anfrage
Batterieladegerät	733339	733339	733339	733339
RID LTE Modem	auf Anfrage	auf Anfrage	auf Anfrage	auf Anfrage
RID-Überspannungsschutz	734033	734033	734033	734033



MADE IN GERMANY

1000 - 1400 kVA MOTOREN MITSUBISHI



MITSUBISHI



TECHNISCHE DATEN:

MODELL		RID 1000 E-SERIES	RID 1000 E-SERIES S	RID 1300 E-SERIES	RID 1300 E-SERIES S	RID 1400 E-SERIES	RID 1400 E-SERIES S
Version		offen	schallgedämmt	offen	schallgedämmt	offen	schallgedämmt
Bestell Nr. Stromerzeuger		713176	713177	713178	713179	713180	713181
Bestell Nr. Stromerzeuger mit Notstromautomatik		-	-	-	-	-	-
Bestell Nr. externer Steuerung		728322	728322	728323	728323	728327	728327
Nenn-Dauerleistung P.R.P. (cos Φ = 0,8)	kVA/kW	1000 / 800		1300 / 1040		1400 / 1120	
Max. Gesamtstrom (cos Φ = 0,8)	A	1445		1878		2023	
Spannung	V	230 / 400		230 / 400		230 / 400	
Frequenz	Hz	50		50		50	
Abmessungen (L x B x H)	mm	4500x2000x2400	6000x2700x2900	4300x2050x2400	6100x2700x2900	4500x2100x2400	8000x2700x2900
Gewicht	kg	9230	11900	11000	12900	11200	13900
Schalldruckpegel	dB(A)	105	72	105	72	105	72
Tankinhalt	l	bis zu 1000		bis zu 1000		bis zu 1000	
Motor	Mitsubishi	S12H-PTA		S12R-PTA		S12R-PTA2	
Drehzahlbereich	U / min	1500		1500		1500	
Drehzahlregler		elektronisch		elektronisch		elektronisch	
Kraftstoff		Diesel		Diesel		Diesel	
Kühlung		Wasser + Luft		Wasser + Luft		Wasser + Luft	
Hubraum	l	37,1		49,0		49,0	
Motorleistung	kW	890		1110		1195	
Starter	V	24		24		24	
Öl (empfohlen)		RID 10W40		RID 10W40		RID 10W40	
Motorölfüllmenge	l	200		180		180	
Kraftstoffverbrauch bei 100% / 75% Last	l / St	216,7 / 166,8		261,3 / 201,7		280,0 / 211,4	
Generator		synchron		synchron		synchron	
Isolationsklasse		H		H		H	
Schutzart		IP 23		IP 23		IP 23	

OPTIONEN (Beschreibung auf der Seite 44)	BESTELLNUMMER					
Kühlwasservorheizung	715004	715004	715004	715004	715004	715004
Kraftstofffilter mit Wasserabscheider	754007	754007	754007	754007	754007	754007
Vorrats- und Sicherheitstank 720 / 1000 L	718000 / 718010	718000 / 718010	718000 / 718010	718000 / 718010	718000 / 718010	718000 / 718010
Automatisches Tankbefüllungssystem	auf Anfrage	auf Anfrage	auf Anfrage	auf Anfrage	auf Anfrage	auf Anfrage
Batterieladegerät	733339	733339	733339	733339	733339	733339
RID LTE Modem	auf Anfrage	auf Anfrage	auf Anfrage	auf Anfrage	auf Anfrage	auf Anfrage
RID-Überspannungsschutz	734033	734033	734033	734033	734033	734033



TECHNISCHE DATEN:

MODELL		RID 1500 E-SERIES	RID 1500 E-SERIES S	RID 1700 E-SERIES	RID 1700 E-SERIES S	RID 1900 E-SERIES	RID 1900 E-SERIES S
Version		offen	schallgedämmt	offen	schallgedämmt	offen	schallgedämmt
Bestell Nr. Stromerzeuger		713182	713183	713599	713594	713595	713596
Bestell Nr. Stromerzeuger mit Notstromautomatik		-	-	-	-	-	-
Bestell Nr. externer Steuerung		728327	728327	728327	728327	728328	728328
Nenn-Dauerleistung P.R.P. (cos Φ = 0,8)	kVA/kW	1500 / 1200		1700 / 1360		1900 / 1520	
Max. Gesamtstrom (cos Φ = 0,8)	A	2167		2450		2746	
Spannung	V	230 / 400		230 / 400		230 / 400	
Frequenz	Hz	50		50		50	
Abmessungen (L x B x H)	mm	5300x2100x2600	8000x2700x2900	5060x2260x2790	12192x2438x2591	5060x2260x2790	12192x2438x2591
Gewicht	kg	11900	14200	1250	17500	13000	18800
Schalldruckpegel	dB(A)	105	72	105	71	105	72
Tankinhalt	l	bis zu 1000		bis zu 1000		bis zu 1000	
Motor	Mitsubishi	S12R-PTAA2		S16R-PTA		S16R-PTA2	
Drehzahlbereich	U / min	1500		1500		1500	
Drehzahlregler		elektronisch		elektronisch		elektronisch	
Kraftstoff		Diesel		Diesel		Diesel	
Kühlung		Wasser + Luft		Wasser + Luft		Wasser + Luft	
Hubraum	l	49,0		65,4		65,4	
Motorleistung	kW	1277		1480		1630	
Starter	V	24		24		24	
Öl (empfohlen)		RID 10W40		RID 10W40		RID 10W40	
Motorölfüllmenge	l	180		230		230	
Kraftstoffverbrauch bei 100% / 75% Last	l / St	308,9 / 231,7		375 / 260		375 / 260	
Generator		synchron		synchron		synchron	
Isolationsklasse		H		H		H	
Schutzart		IP 23		IP 23		IP 23	

OPTIONEN (Beschreibung auf der Seite 44)	BESTELLNUMMER					
Kühlwasservorheizung	715004	715004	715004	715004	715004	715004
Kraftstofffilter mit Wasserabscheider	754007	754007	754007	754007	754007	754007
Vorrats- und Sicherheitstank 720 / 1000 L	718000 / 718010	718000 / 718010	718000 / 718010	718000 / 718010	718000 / 718010	718000 / 718010
Automatisches Tankbefüllungssystem	auf Anfrage	auf Anfrage	auf Anfrage	auf Anfrage	auf Anfrage	auf Anfrage
Batterieladegerät	733339	733339	733339	733339	733339	733339
RID LTE Modem	auf Anfrage	auf Anfrage	auf Anfrage	auf Anfrage	auf Anfrage	auf Anfrage
RID-Überspannungsschutz	734033	734033	734033	734033	734033	734033



MADE IN GERMANY

2000 - 2500 kVA MOTOREN MITSUBISHI



MITSUBISHI



TECHNISCHE DATEN:

MODELL		RID 2000 E-SERIES	RID 2000 E-SERIES S	RID 2250 E-SERIES	RID 2250 E-SERIES S	RID 2500 E-SERIES	RID 2500 E-SERIES S
Version		offen	schallgedämmt	offen	schallgedämmt	offen	schallgedämmt
Bestell Nr. Stromerzeuger		713298	713299	713597	713598	713797	713798
Bestell Nr. Stromerzeuger mit Notstromautomatik		-	-	-	-	-	-
Bestell Nr. externer Steuerung		728328	728328	728328	728328	728328	728328
Nenn-Dauerleistung P.R.P. (cos Φ = 0,8)	kVA/kW	2000 / 1600		2250 / 1800		2500 / 2000	
Max. Gesamtstrom (cos Φ = 0,8)	A	2890		3250		3612	
Spannung	V	230 / 400		230 / 400		230 / 400	
Frequenz	Hz	50		50		50	
Abmessungen (L x B x H)	mm	6170x2200x2700	12192x2438x2591	6170x2200x2700	12192x2438x2591	6170x2200x2700	12192x2438x2591
Gewicht	kg	13900	19500	13900	19500	16000	21000
Schalldruckpegel	dB(A)	105	73	105	73	105	73
Tankinhalt	l	bis zu 1000		bis zu 1000		bis zu 1000	
Motor	Mitsubishi	S16R-PTAA2		S16R-PTAW		S16R2-PTAW-E	
Drehzahlbereich	U / min	1500		1500		1500	
Drehzahlregler		elektronisch		elektronisch		elektronisch	
Kraftstoff		Diesel		Diesel		Diesel	
Kühlung		Wasser + Luft		Wasser + Luft		Wasser + Luft	
Hubraum	l	65,4		79,9		79,9	
Motorleistung	kW	1895		1960		2068	
Starter	V	24		24		24	
Öl (empfohlen)		RID 10W40		RID 10W40		RID 10W40	
Motorölfüllmenge	l	230		230		290	
Kraftstoffverbrauch bei 100% / 75% Last	l / St	402 / 307		470 / 350		502 / 372	
Generator		synchron		synchron		synchron	
Isolationsklasse		H		H		H	
Schutzart		IP 23		IP 23		IP 23	

OPTIONEN (Beschreibung auf der Seite 44)	BESTELLNUMMER					
Kühlwasservorheizung	715004	715004	715004	715004	715004	715004
Kraftstofffilter mit Wasserabscheider	754007	754007	754007	754007	754007	754007
Vorrats- und Sicherheitstank 720 / 1000 L	718000 / 718010	718000 / 718010	718000 / 718010	718000 / 718010	718000 / 718010	718000 / 718010
Automatisches Tankbefüllungssystem	auf Anfrage	auf Anfrage	auf Anfrage	auf Anfrage	auf Anfrage	auf Anfrage
Batterieladegerät	733339	733339	733339	733339	733339	733339
RID LTE Modem	auf Anfrage	auf Anfrage	auf Anfrage	auf Anfrage	auf Anfrage	auf Anfrage
RID-Überspannungsschutz	734033	734033	734033	734033	734033	734033

Doosan Infracore begann Koreas ersten Dieselmotoren im Jahr 1958 zu bauen. Seit dem hat sich der Ausbau des Geschäfts stark erweitert. Heute beliefert Doosan Infracore Kunden weltweit mit Diesel- und CNG-Motoren für Nutzfahrzeuge, Industriemaschinen, Generatoren und Marine.

Durch das Doosan Engineering-Know-how von über 50 Jahren, bietet die neue DP-Serie eine höhere Leistungsdichte als die Vorgängermodelle und eine bessere Möglichkeit die Motoren bei kleiner Größe unter Beibehaltung mechanischer Art, diese Motoren einzusetzen weil sie einfacher und bequemer sind. Ein weiteres Merkmal der DP-Serie ist eine hohe Haltbarkeit bei der Verwendung von verstärkten Motorteilen. Die Kunden profitieren von dem neu gestalteten Auftritt und von kleineren Motoren mit hoher Leistungsdichte.

DOOSAN MOTOREN

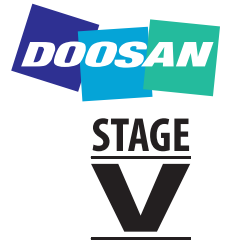




MADE IN GERMANY

30 - 40 kVA MOTOREN DOOSAN

RENTAL



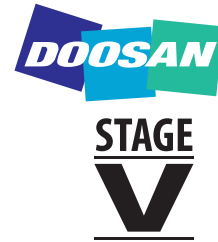
DOOSAN

MODELL		RID 30 B-SERIES	RID 30 B-SERIES S	RID 40 B-SERIES	RID 40 B-SERIES S
Version		offen	schallgedämmt	offen	schallgedämmt
Bestell Nr. Stromerzeuger		712230	712231	712232	712233
Bestell Nr. Stromerzeuger mit Notstromautomatik		-	-	-	-
Bestell Nr. externer Steuerung		728308	728308	728311	728311
Nenn-Dauerleistung P.R.P. (cos Φ = 0,8)	kVA/kW	30 / 24		40 / 32	
Max. Gesamtstrom (cos Φ = 0,8)	A	43		58	
Spannung	V	230 / 400		230 / 400	
Frequenz	Hz	50		50	
Abmessungen (L x B x H)	mm	1500x752x1160	2366x940x1780	1500x752x1185	2366x940x1780
Gewicht	kg	720	1100	761	1175
Schalldruckpegel	dB(A)	80,5	60	81	60
Tankinhalt	l	110	200	110	200
Motor	Doosan	DM01VP D18		DM02VP D24	
Drehzahlbereich	U / min	1500		1500	
Drehzahlregler		elektronisch		elektronisch	
Kraftstoff		Diesel		Diesel	
Kühlung		Wasser + Luft		Wasser + Luft	
Hubraum	l	1,8		2,4	
Motorleistung	kW	27,3		45,2	
Starter	V	12		12	
Öl (empfohlen)		RID 10W30		RID 10W30	
Motorölfüllmenge	l	6,3		8,6	
Kraftstoffverbrauch bei 100% / 75% Last	l / St	7,4 / 5,6		11,3 / 8,4	
Generator		synchron		synchron	
Isolationsklasse		H		H	
Schutzart		IP 23		IP 23	
Vorteil		Ölauffangwanne; Stage 5 - EU Verordnung 2016/1628 über Emissionsgrenzwerte			

OPTIONEN (Beschreibung auf der Seite 44)	BESTELLNUMMER			
Kühlwasservorheizung	715196	715196	715197	715197
Kraftstofffilter mit Wasserabscheider	754070	754070	754071	754071
Vorrats- und Sicherheitstank 720 / 1000 L	718000 / 718010	718000 / 718010	718000 / 718010	718000 / 718010
Automatisches Tankbefüllungssystem	auf Anfrage	auf Anfrage	auf Anfrage	auf Anfrage
Batterieladegerät	733339	733339	733339	733339
RID LTE Modem	auf Anfrage	auf Anfrage	auf Anfrage	auf Anfrage
RID-Überspannungsschutz	734033	734033	734033	734033

60 - 80 kVA MOTOREN DOOSAN

[RENTAL]



TECHNISCHE DATEN:

MODELL		RID 60 B-SERIES	RID 60 B-SERIES S	RID 80 B-SERIES	RID 80 B-SERIES S
Version		offen	schalldämmt	offen	schalldämmt
Bestell Nr. Stromerzeuger		712236	712237	712234	712235
Bestell Nr. Stromerzeuger mit Notstromautomatik		-	-	-	-
Bestell Nr. externer Steuerung		728314	728314	728314	728314
Nenn-Dauerleistung P.R.P. (cos Φ = 0,8)	kVA/kW	60 / 48		80 / 64	
Max. Gesamtstrom (cos Φ = 0,8)	A	87		115	
Spannung	V	230 / 400		230 / 400	
Frequenz	Hz	50		50	
Abmessungen (L x B x H)	mm	2320x910x1484	2920x1210x1850	2320x910x1484	2920x1210x1850
Gewicht	kg	930	1700	930	1800
Schalldruckpegel	dB(A)	81	63	81	63
Tankinhalt	l	230	285	230	285
Motor	Doosan	DM03VP D34		DM03VP D34	
Drehzahlbereich	U / min	1500		1500	
Drehzahlregler		elektronisch		elektronisch	
Kraftstoff		Diesel		Diesel	
Kühlung		Wasser + Luft		Wasser + Luft	
Hubraum	l	3,4		3,4	
Motorleistung	kW	71,9		71,9	
Starter	V	12		12	
Öl (empfohlen)		RID 10W30		RID 10W30	
Motorölfüllmenge	l	12,6		12,6	
Kraftstoffverbrauch bei 100% / 75% Last	l / St	17,8 / 13,3		17,8 / 13,3	
Generator		synchron		synchron	
Isolationsklasse		H		H	
Schutzart		IP 23		IP 23	
Vorteil		Ölauffangwanne; Stage 5 - EU Verordnung 2016/1628 über Emissionsgrenzwerte			

OPTIONEN (Beschreibung auf der Seite 44)	BESTELLNUMMER			
Kühlwasservorheizung	715192	715192	715198	715198
Kraftstofffilter mit Wasserabscheider	754072	754072	754073	754073
Vorrats- und Sicherheitstank 720 / 1000 L	718000 / 718010	718000 / 718010	718000 / 718010	718000 / 718010
Automatisches Tankbefüllungssystem	auf Anfrage	auf Anfrage	auf Anfrage	auf Anfrage
Batterieladegerät	733339	733339	733339	733339
RID LTE Modem	auf Anfrage	auf Anfrage	auf Anfrage	auf Anfrage
RID-Überspannungsschutz	734033	734033	734033	734033



MADE IN GERMANY

150 - 200 kVA MOTOREN DOOSAN



DOOSAN

TECHNISCHE DATEN:

MODELL		RID 150 B-SERIES	RID 150 B-SERIES S	RID 200 B-SERIES	RID 200 B-SERIES S
Version		offen	schallgedämmt	offen	schallgedämmt
Bestell Nr. Stromerzeuger		713744	713745	713708	713710
Bestell Nr. Stromerzeuger mit Notstromautomatik		-	-	-	-
Bestell Nr. externer Steuerung		728316	728316	728317	728317
Nenn-Dauerleistung P.R.P. (cos Φ = 0,8)	kVA/kW	150 / 120		200 / 160	
Max. Gesamtstrom (cos Φ = 0,8)	A	217		289	
Spannung	V	230 / 400		230 / 400	
Frequenz	Hz	50		50	
Abmessungen (L x B x H)	mm	2600x1200x1940	3350x1430x2114	2600x1200x1940	3350x1430x2114
Gewicht	kg	1820	2190	2028	2500
Schalldruckpegel	dB(A)	83	69	85	69
Tankinhalt	l	750		750	1000
Motor	Doosan	DP086TA		P086TI	
Drehzahlbereich	U / min	1500		1500	
Drehzahlregler		elektronisch		elektronisch	
Kraftstoff		Diesel		Diesel	
Kühlung		Wasser + Luft		Wasser + Luft	
Hubraum	l	8,1		8,1	
Motorleistung	kW	137		177	
Starter	V	24		24	
Öl (empfohlen)		RID 10W40		RID 10W40	
Motorölfüllmenge	l	15,5		15,5	
Kraftstoffverbrauch bei 100% / 75% Last	l / St	33,7 / 25,5		43,1 / 31,7	
Generator		synchron		synchron	
Isolationsklasse		H		H	
Schutzart		IP 23		IP 23	

OPTIONEN (Beschreibung auf der Seite 44)	BESTELLNUMMER			
Kühlwasservorheizung	715112	715112	715105	715105
Kraftstofffilter mit Wasserabscheider	754035	754035	754053	754053
Vorrats- und Sicherheitstank 720 / 1000 L	718000 / 718010	718000 / 718010	718000 / 718010	718000 / 718010
Automatisches Tankbefüllungssystem	auf Anfrage	auf Anfrage	auf Anfrage	auf Anfrage
Batterieladegerät	733339	733339	733339	733339
RID LTE Modem	auf Anfrage	auf Anfrage	auf Anfrage	auf Anfrage
RID-Überspannungsschutz	734033	734033	734033	734033


TECHNISCHE DATEN:

MODELL		RID 250 B-SERIES	RID 250 B-SERIES S	RID 300 B-SERIES	RID 300 B-SERIES S
Version		offen	schalldämmt	offen	schalldämmt
Bestell Nr. Stromerzeuger		713746	713747	713709	713714
Bestell Nr. Stromerzeuger mit Notstromautomatik		-	-	-	-
Bestell Nr. externer Steuerung		728317	728317	728318	728318
Nenn-Dauerleistung P.R.P. (cos Φ = 0,8)	kVA/kW	250 / 200		300 / 240	
Max. Gesamtstrom (cos Φ = 0,8)	A	361		433	
Spannung	V	230 / 400		230 / 400	
Frequenz	Hz	50		50	
Abmessungen (L x B x H)	mm	2600x1200x1940	3350x1430x2114	2850x1700x2047	3351x1740x2411
Gewicht	kg	2150	2995	2835	3510
Schalldruckpegel	dB(A)	86	70	85	69
Tankinhalt	l	500	1000	1000	
Motor	Doosan	P126TI		P126TI-2	
Drehzahlbereich	U / min	1500		1500	
Drehzahlregler		elektronisch		elektronisch	
Kraftstoff		Diesel		Diesel	
Kühlung		Wasser + Luft		Wasser + Luft	
Hubraum	l	11		11	
Motorleistung	kW	241		265	
Starter	V	24		24	
Öl (empfohlen)		RID 10W40		RID 10W40	
Motorölfüllmenge	l	23		23	
Kraftstoffverbrauch bei 100% / 75% Last	l / St	58,1 / 43,6		63,1 / 47	
Generator		synchron		synchron	
Isolationsklasse		H		H	
Schutzart		IP 23		IP 23	

OPTIONEN (Beschreibung auf der Seite 44)	BESTELLNUMMER			
Kühlwasservorheizung	715113	715113	715088	715088
Kraftstofffilter mit Wasserabscheider	754036	754036	754027	754027
Vorrats- und Sicherheitstank 720 / 1000 L	718000 / 718010	718000 / 718010	718000 / 718010	718000 / 718010
Automatisches Tankbefüllungssystem	auf Anfrage	auf Anfrage	auf Anfrage	auf Anfrage
Batterieladegerät	733339	733339	733339	733339
RID LTE Modem	auf Anfrage	auf Anfrage	auf Anfrage	auf Anfrage
RID-Überspannungsschutz	734033	734033	734033	734033



MADE IN GERMANY

350 - 450 kVA MOTOREN DOOSAN

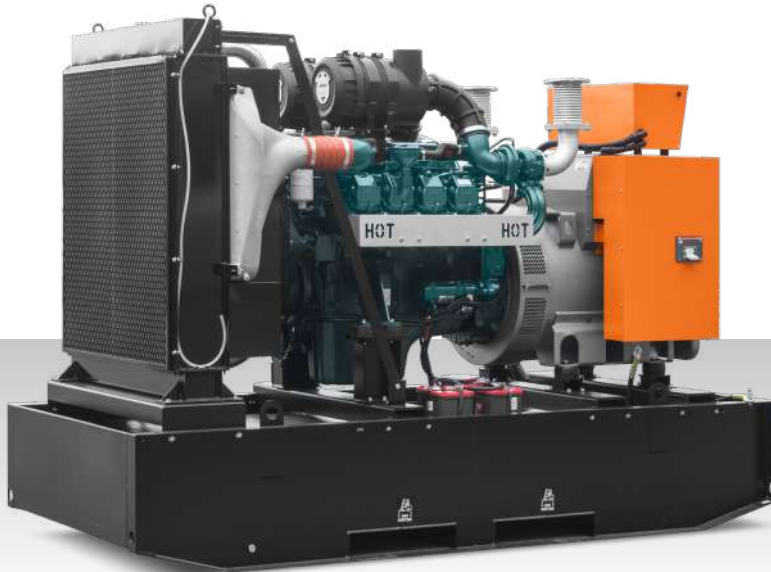


DOOSAN

TECHNISCHE DATEN:

MODELL		RID 350 B-SERIES	RID 350 B-SERIES S	RID 400 B-SERIES	RID 400 B-SERIES S	RID 450 B-SERIES	RID 450 B-SERIES S
Version		offen	schallgedämmt	offen	schallgedämmt	offen	schallgedämmt
Bestell Nr. Stromerzeuger		713748	713749	713711	713712	713713	713715
Bestell Nr. Stromerzeuger mit Notstromautomatik		-	-	-	-	-	-
Bestell Nr. externer Steuerung		728318	728318	728318	728318	728319	728319
Nenn-Dauerleistung P.R.P. (cos $\Phi = 0,8$)	kVA/kW	350 / 280		400 / 320		450 / 360	
Max. Gesamtstrom (cos $\Phi = 0,8$)	A	505		578		650	
Spannung	V	230 / 400		230 / 400		230 / 400	
Frequenz	Hz	50		50		50	
Abmessungen (L x B x H)	mm	2850x1700x2210	3351x1740x2411	3050x1420x2168	4000x1940x2383	3050x1420x2168	4000x1940x2383
Gewicht	kg	3050	3700	3150	4370	3400	4550
Schalldruckpegel	dB(A)	85	71	81	70,9	82	69
Tankinhalt	l	1000		1000		1000	
Motor	Doosan	DP126LB		P158LE		DP158LC	
Drehzahlbereich	U / min	1500		1500		1500	
Drehzahlregler		elektronisch		elektronisch		elektronisch	
Kraftstoff		Diesel		Diesel		Diesel	
Kühlung		Wasser + Luft		Wasser + Luft		Wasser + Luft	
Hubraum	l	11		14,6		14,6	
Motorleistung	kW	327		363		408	
Starter	V	24		24		24	
Öl (empfohlen)		RID 10W40		RID 10W40		RID 10W40	
Motorölfüllmenge	l	21		21		22	
Kraftstoffverbrauch bei 100% / 75% Last	l / St	76,0 / 57,1		89,3 / 65,1		99,6 / 72,9	
Generator		synchron		synchron		synchron	
Isolationsklasse		H		H		H	
Schutzart		IP 23		IP 23		IP 23	

OPTIONEN (Beschreibung auf der Seite 44)	BESTELLNUMMER					
Kühlwasservorheizung	715114	715114	715106	715106	715107	715107
Kraftstofffilter mit Wasserabscheider	754037	754037	754028	754028	754029	754029
Vorrats- und Sicherheitstank 720 / 1000 L	718000 / 718010	718000 / 718010	718000 / 718010	718000 / 718010	718000 / 718010	718000 / 718010
Automatisches Tankbefüllungssystem	auf Anfrage	auf Anfrage	auf Anfrage	auf Anfrage	auf Anfrage	auf Anfrage
Batterieladegerät	733339	733339	733339	733339	733339	733339
RID LTE Modem	auf Anfrage	auf Anfrage	auf Anfrage	auf Anfrage	auf Anfrage	auf Anfrage
RID-Überspannungsschutz	734033	734033	734033	734033	734033	734033



TECHNISCHE DATEN:

MODELL		RID 500 B-SERIES	RID 500 B-SERIES S	RID 550 B-SERIES	RID 550 B-SERIES S	RID 600 B-SERIES	RID 600 B-SERIES S
Version		offen	schallgedämmt	offen	schallgedämmt	offen	schallgedämmt
Bestell Nr. Stromerzeuger		713716	713717	713750	713751	713718	713719
Bestell Nr. Stromerzeuger mit Notstromautomatik		-	-	-	-	-	-
Bestell Nr. externer Steuerung		728319	728319	728319	728319	728320	728320
Nenn-Dauerleistung P.R.P. (cos Φ = 0,8)	kVA/kW	500 / 400		550 / 440		600 / 480	
Max. Gesamtstrom (cos Φ = 0,8)	A	723		795		867	
Spannung	V	230 / 400		230 / 400		230 / 400	
Frequenz	Hz	50		50		50	
Abmessungen (L x B x H)	mm	3050x1420x2168	4000x1940x2383	3050x1420x2168	4000x1940x2383	3050x1420x2260	4400x2140x2549
Gewicht	kg	3600	4900	3600	4900	4020	5600
Schalldruckpegel	dB(A)	83	72	83	72	82	72
Tankinhalt	l	1000		1000		1000	
Motor	Doosan	DP158LD		DP180LA		DP180LB	
Drehzahlbereich	U / min	1500		1500		1500	
Drehzahlregler		elektronisch		elektronisch		elektronisch	
Kraftstoff		Diesel		Diesel		Diesel	
Kühlung		Wasser + Luft		Wasser + Luft		Wasser + Luft	
Hubraum	l	14,6		18,3		18,3	
Motorleistung	kW	464		502		556	
Starter	V	24		24		24	
Öl (empfohlen)		RID 10W40		RID 10W40		RID 10W40	
Motorölfüllmenge	l	22		34		34	
Kraftstoffverbrauch bei 100% / 75% Last	l / St	115,1 / 83,4		123,6 / 94,2		136,4 / 103,8	
Generator		synchron		synchron		synchron	
Isolationsklasse		H		H		H	
Schutzart		IP 23		IP 23		IP 23	

OPTIONEN (Beschreibung auf der Seite 44)	BESTELLNUMMER					
Kühlwasservorheizung	715108	715108	715115	715115	715109	715109
Kraftstofffilter mit Wasserabscheider	754030	754030	754038	754038	754031	754031
Vorrats- und Sicherheitstank 720 / 1000 L	718000 / 718010	718000 / 718010	718000 / 718010	718000 / 718010	718000 / 718010	718000 / 718010
Automatisches Tankbefüllungssystem	auf Anfrage	auf Anfrage	auf Anfrage	auf Anfrage	auf Anfrage	auf Anfrage
Batterieladegerät	733339	733339	733339	733339	733339	733339
RID LTE Modem	auf Anfrage	auf Anfrage	auf Anfrage	auf Anfrage	auf Anfrage	auf Anfrage
RID-Überspannungsschutz	734033	734033	734033	734033	734033	734033



MADE IN GERMANY

670 - 900 kVA MOTOREN DOOSAN



DOOSAN

TECHNISCHE DATEN:

MODELL		RID 670 B-SERIES	RID 670 B-SERIES S	RID 750 B-SERIES	RID 750 B-SERIES S	RID 900 B-SERIES	RID 900 B-SERIES S
Version		offen	schallgedämmt	offen	schallgedämmt	offen	schallgedämmt
Bestell Nr. Stromerzeuger		713740	713741	713742	713743	712098	712099
Bestell Nr. Stromerzeuger mit Notstromautomatik		-	-	-	-	-	-
Bestell Nr. externer Steuerung		728321	728321	728321	728321	728322	728322
Nenn-Dauerleistung P.R.P. (cos Φ = 0,8)	kVA/kW	670 / 536		750 / 600		900 / 720	
Max. Gesamtstrom (cos Φ = 0,8)	A	968		1083		1300	
Spannung	V	230 / 400		230 / 400		230 / 400	
Frequenz	Hz	50		50		50	
Abmessungen (L x B x H)	mm	4100x1800x2100	4400x2140x2549	4200x1800x2100	5300x2450x2700	4300x2000x2200	5300x2450x2700
Gewicht	kg	6100	7400	7400	10100	7500	10200
Schalldruckpegel	dB(A)	85	73	85	73	95	73
Tankinhalt	l	1000		1000		bis zu 1000	
Motor	Doosan	DP222LB		DP222LC		DP222CC	
Drehzahlbereich	U / min	1500		1500		1500	
Drehzahlregler		elektronisch		elektronisch		elektronisch	
Kraftstoff		Diesel		Diesel		Diesel	
Kühlung		Wasser + Luft		Wasser + Luft		Wasser + Luft	
Hubraum	l	21,9		21,9		21,9	
Motorleistung	kW	604		657		790	
Starter	V	24		24		24	
Öl (empfohlen)		RID 10W40		RID 10W40		RID 10W40	
Motorölfüllmenge	l	40		40		75	
Kraftstoffverbrauch bei 100% / 75% Last	l / St	147,1 / 109,2		161,0 / 119,1		190,0 / 147,0	
Generator		synchron		synchron		synchron	
Isolationsklasse		H		H		H	
Schutzart		IP 23		IP 23		IP 23	

OPTIONEN (Beschreibung auf der Seite 44)	BESTELLNUMMER					
Kühlwasservorheizung	715110	715110	715122	715122	715095	715095
Kraftstofffilter mit Wasserabscheider	754032	754032	754047	754047	754007	754007
Vorrats- und Sicherheitstank 720 / 1000 L	718000 / 718010	718000 / 718010	718000 / 718010	718000 / 718010	718000 / 718010	718000 / 718010
Automatisches Tankbefüllungssystem	auf Anfrage	auf Anfrage	auf Anfrage	auf Anfrage	auf Anfrage	auf Anfrage
Batterieladegerät	733339	733339	733339	733339	733339	733339
RID LTE Modem	auf Anfrage	auf Anfrage	auf Anfrage	auf Anfrage	auf Anfrage	auf Anfrage
RID-Überspannungsschutz	734033	734033	734033	734033	734033	734033

Dieselmotoren von John Deere sind bekannt für ihre Zuverlässigkeit und Einfachheit, ein störungsfreier Betrieb unter härtesten Betriebsbedingungen ist selbstverständlich.

John Deere ist der größte multinationale Hersteller von Geräten für die Land-, Forst- und Parkpflege. Um ein hohes Qualitätsniveau aufrechtzuerhalten, haben die Ingenieure von John Deere eine spezielle Reihe von John Deere-Dieselmotoren zur Stromerzeugung entwickelt. Diese weisen entsprechende allgemeine Merkmale auf - Komfort und Wartungsfreundlichkeit sowie stabiler Betrieb auch bei Dieselmotorkraftstoff mittlerer Qualität. Eine hohe Zuverlässigkeit, Langlebigkeit und Effizienz können erwartet werden.

John Deere verfügt über Milliarden Betriebsstunden an Nutzungserfahrung mit Off-Highway-Dieselmotortechnologien und hat viele seiner Motoren vor Ablauf der EPA- und EU-Fristen auf den Markt gebracht. Die Motoren von John Deere sind bereit, die Emissionsvorschriften der Stufe V mithilfe derer bewährten DPF-Lösungen (Dieselpartikelfilter) zu erfüllen.

Unsere Ingenieure setzen weiterhin ein globales Netzwerk technischer Ressourcen und die neueste Technologie ein, um Emissionen zu senken und gleichzeitig die Leistung und die Flüssigkeitseffizienz zu verbessern.

John Deere MOTOREN



JOHN DEERE





MADE IN GERMANY

30 - 55 kVA MOTOREN JOHN DEERE

RENTAL



JOHN DEERE



TECHNISCHE DATEN:

MODELL		RID 30 J-SERIES	RID 30 J-SERIES S	RID 40 J-SERIES	RID 40 J-SERIES S	RID 55 J-SERIES	RID 55 J-SERIES S
Version		offen	schallgedämmt	offen	schallgedämmt	offen	schallgedämmt
Bestell Nr. Stromerzeuger		714200	714202	714204	714206	714232	714234
Bestell Nr. Stromerzeuger mit Notstromautomatik		-	-	-	-	-	-
Bestell Nr. externer Steuerung		728308	728308	728311	728311	728312	728312
Nenn-Dauerleistung P.R.P. (cos $\Phi = 0,8$)	kVA/kW	30 / 24		40 / 32		55 / 44	
Max. Gesamtstrom (cos $\Phi = 0,8$)	A	43		58		79	
Spannung	V	230 / 400		230 / 400		230 / 400	
Frequenz	Hz	50		50		50	
Abmessungen (L x B x H)	mm	1800x910x1560	2320x1130x1875	1800x910x1560	2320x1130x1875	3035x1325x1795	3035x1325x2165
Gewicht	kg	730	1150	750	1220	870	1320
Schalldruckpegel	dB(A)	81	60	81	60	81	63
Tankinhalt	l	230	350	230	350	285	285
Motor	John Deere	3029HG530		3029HG530		3029HG530	
Drehzahlbereich	U / min	1500		1500		1500	
Drehzahlregler		elektronisch		elektronisch		elektronisch	
Kraftstoff		Diesel		Diesel		Diesel	
Kühlung		Wasser + Luft		Wasser + Luft		Wasser + Luft	
Hubraum	l	2,9		2,9		2,9	
Motorleistung	kW	33		44		50	
Starter	V	12		12		12	
Öl (empfohlen)		RID 10W30		RID 10W30		RID 10W30	
Motorölfüllmenge	l	8,5		8,5		8,5	
Kraftstoffverbrauch bei 100% / 75% Last	l / St	9,4 / 7,6		12,6 / 9,4		13,7 / 10,7	
Generator		synchron		synchron		synchron	
Isolationsklasse		H		H		H	
Schutzart		IP 23		IP 23		IP 23	
Vorteil		Ölauffangwanne; Stage 5 - EU Verordnung 2016/1628 über Emissionsgrenzwerte					

OPTIONEN (Beschreibung auf der Seite 44)	BESTELLNUMMER					
Kühlwasservorheizung	715209	715209	715210	715210	715211	715211
Kraftstofffilter mit Wasserabscheider	754074	754074	754075	754075	754076	754076
Vorrats- und Sicherheitstank 720 / 1000 L	718000 / 718010	718000 / 718010	718000 / 718010	718000 / 718010	718000 / 718010	718000 / 718010
Automatisches Tankbefüllungssystem	auf Anfrage	auf Anfrage	auf Anfrage	auf Anfrage	auf Anfrage	auf Anfrage
Batterieladegerät	733339	733339	733339	733339	733339	733339
RID LTE Modem	auf Anfrage	auf Anfrage	auf Anfrage	auf Anfrage	auf Anfrage	auf Anfrage
RID-Überspannungsschutz	734033	734033	734033	734033	734033	734033

JOHN DEERE



TECHNISCHE DATEN:

MODELL		RID 80 J-SERIES	RID 80 J-SERIES S	RID 100 J-SERIES	RID 100 J-SERIES S
Version		offen	schallgedämmt	offen	schallgedämmt
Bestell Nr. Stromerzeuger		714216	714218	714220	714222
Bestell Nr. Stromerzeuger mit Notstromautomatik		-	-	-	-
Bestell Nr. externer Steuerung		728314	728314	728316	728316
Nenn-Dauerleistung P.R.P. (cos Φ = 0,8)	kVA/kW		80 / 64		100 / 80
Max. Gesamtstrom (cos Φ = 0,8)	A		115		144
Spannung	V		230 / 400		230 / 400
Frequenz	Hz		50		50
Abmessungen (L x B x H)	mm	3035x1325x1795	3035x1325x2165	3035x1325x1795	3035x1325x2165
Gewicht	kg	930	1900	1200	2050
Schalldruckpegel	dB(A)	81	65	82	69
Tankinhalt	l	285	285	285	285
Motor	John Deere	4045HG551		4045HG551	
Drehzahlbereich	U / min	1500		1500	
Drehzahlregler		elektronisch		elektronisch	
Kraftstoff		Diesel		Diesel	
Kühlung		Wasser + Luft		Wasser + Luft	
Hubraum	l	4,5		4,5	
Motorleistung	kW	75		94	
Starter	V	12		12	
Öl (empfohlen)		RID 10W30		RID 10W30	
Motorölfüllmenge	l	14,7		14,7	
Kraftstoffverbrauch bei 100% / 75% Last	l / St	19,6 / 14,9		24,3 / 18,3	
Generator		synchron		synchron	
Isolationsklasse		H		H	
Schutzart		IP 23		IP 23	
Vorteil		Ölauffangwanne; Stage 5 - EU Verordnung 2016/1628 über Emissionsgrenzwerte			

OPTIONEN (Beschreibung auf der Seite 44)	BESTELLNUMMER			
Kühlwasservorheizung	715212	715212	715213	715213
Kraftstofffilter mit Wasserabscheider	754077	754077	754078	754078
Vorrats- und Sicherheitstank 720 / 1000 L	718000 / 718010	718000 / 718010	718000 / 718010	718000 / 718010
Automatisches Tankbefüllungssystem	auf Anfrage	auf Anfrage	auf Anfrage	auf Anfrage
Batterieladegerät	733339	733339	733339	733339
RID LTE Modem	auf Anfrage	auf Anfrage	auf Anfrage	auf Anfrage
RID-Überspannungsschutz	734033	734033	734033	7293500

VOLVO MOTOREN

VOLVO PENTA

Volvo Penta ist ein weltweit führender Anbieter von Motoren und Antriebslösungen für industrielle Anwendungen. Geleitet von Innovation und durch enge Zusammenarbeit mit den Kunden und jahrhundertelange Erfahrung, Volvo bietet umfassende Lösungen.

Volvo Penta bietet hochwertige Antriebslösungen für Offroad-Anwendungen weltweit. Von Non-Stop-Abbauarbeiten tief unter der Erde bis hin zu hochwichtigen Baumaschinen bauen wir unsere neue Zukunft. Die perfekte Kombination aus Kraft und Vielseitigkeit der Volvo Penta Motoren sorgt für eine solide und zuverlässige Leistungsfähigkeit. Dazu bieten wir Ihnen Service- und Supportleistungen, mit denen Sie Ihre Betriebszeit an jedem Ort der Welt maximieren können. Ihre Produktivität ist unser Ziel. Darum können Sie sich auf uns als Partner verlassen – überall und jederzeit.

Innovationen und clevere Lösungen sind Teil DNA bei Volvo - immer auf der Grundlage von Nachhaltigkeit. Volvo Antriebslösungen haben sich bewährt und sind ausführlich getestet. Sie werden zur Optimierung von Betriebszeiten und Maximierung der Wirtschaftlichkeit in partnerschaftlicher Zusammenarbeit mit unseren Kunden entwickelt.





TECHNISCHE DATEN:

MODELL		RID 150 V-SERIES S	RID 200 V-SERIES S	RID 250 V-SERIES S
Version		schallgedämmt (rental)	schallgedämmt (rental)	schallgedämmt (rental)
Bestell Nr. Stromerzeuger		712049	712051	712053
Bestell Nr. Stromerzeuger mit Notstromautomatik		-	-	-
Bestell Nr. externer Steuerung		728316	728317	728317
Nenn-Dauerleistung P.R.P. (cos Φ = 0,8)	kVA/kW	150 / 120	200 / 160	250 / 200
Max. Gesamtstrom (cos Φ = 0,8)	A	217	289	361
Spannung	V	230 / 400	230 / 400	230 / 400
Frequenz	Hz	50	50	50
Abmessungen (L x B x H)	mm	3700x1500x2352	3700x1500x2352	3700x1500x2352
Gewicht	kg	3620	3700	3860
Schalldruckpegel	dB(A)	67	68	69
Tankinhalt	l	750	750	750
Motor	VOLVO	TAD880 GE - Stage 5	TAD881GE - Stage 5	TAD882GE - Stage 5
Drehzahlbereich	U / min	1500	1500	1500
Drehzahlregler		elektronisch	elektronisch	elektronisch
Kraftstoff		Diesel	Diesel	Diesel
Kühlung		Wasser + Luft	Wasser + Luft	Wasser + Luft
Hubraum	l	7,7	7,7	7,7
Motorleistung	kW	129	172	215
Starter	V	24	24	24
Öl (empfohlen)		RID 10W30	RID 10W30	RID 10W30
Motorölfüllmenge	l	27	27	27
Kraftstoffverbrauch bei 100% / 75% Last	l / St	29,6 / 22,5	39,5 / 29,6	50,1 / 36,9
Generator		synchron	synchron	synchron
Isolationsklasse		H	H	H
Schutzart		IP 23	IP 23	IP 23
Vorteil		Ölauffangwanne; Stage 5 - EU Verordnung 2016/1628 über Emissionsgrenzwerte		

OPTIONEN (Beschreibung auf der Seite 44)	BESTELLNUMMER		
Kühlwasservorheizung	715214	715215	715216
Kraftstofffilter mit Wasserabscheider	754079	754080	754081
Vorrats- und Sicherheitstank 720 / 1000 L	718000 / 718010	718000 / 718010	718000 / 718010
Automatisches Tankbefüllungssystem	auf Anfrage	auf Anfrage	auf Anfrage
Batterieladegerät	733339	733339	733339
RID LTE Modem	auf Anfrage	auf Anfrage	auf Anfrage
RID-Überspannungsschutz	734033	734033	734033



MADE IN GERMANY

300 - 350 kVA MOTOREN VOLVO

VOLVO PENTA



TECHNISCHE DATEN:

MODELL		RID 300 V-SERIES S	RID 350 V-SERIES S
Version		schallgedämmt (rental)	schallgedämmt (rental)
Bestell Nr. Stromerzeuger		712055	712057
Bestell Nr. Stromerzeuger mit Notstromautomatik		-	-
Bestell Nr. externer Steuerung		728318	728318
Nenn-Dauerleistung P.R.P. (cos Φ = 0,8)	kVA/kW	300 / 240	350 / 280
Max. Gesamtstrom (cos Φ = 0,8)	A	433	505
Spannung	V	230 / 400	230 / 400
Frequenz	Hz	50	50
Abmessungen (L x B x H)	mm	4580x1500x2395	4580x1500x2395
Gewicht	kg	5600	5650
Schalldruckpegel	dB(A)	70	71
Tankinhalt	l	750	750
Motor	VOLVO	TAD1380GE - Stage 5	TAD1381GE - Stage 5
Drehzahlbereich	U / min	1500	1500
Drehzahlregler		elektronisch	elektronisch
Kraftstoff		Diesel	Diesel
Kühlung		Wasser + Luft	Wasser + Luft
Hubraum	l	12,8	12,8
Motorleistung	kW	260	303
Starter	V	24	24
Öl (empfohlen)		RID 10W30	RID 10W30
Motorölfüllmenge	l	-	-
Kraftstoffverbrauch bei 100% / 75% Last	l / St	60,0 / 45,2	70,2 / 52,3
Generator		synchron	synchron
Isolationsklasse		H	H
Schutzart		IP 23	IP 23
Vorteil		Ölauffangwanne; Stage 5 - EU Verordnung 2016/1628 über Emissionsgrenzwerte	

OPTIONEN (Beschreibung auf der Seite 44)	BESTELLNUMMER	
Kühlwasservorheizung	715217	715218
Kraftstofffilter mit Wasserabscheider	754082	754083
Vorrats- und Sicherheitstank 720 / 1000 L	718000 / 718010	718000 / 718010
Automatisches Tankbefüllungssystem	auf Anfrage	auf Anfrage
Batterieladegerät	733339	733339
RID LTE Modem	auf Anfrage	auf Anfrage
RID-Überspannungsschutz	734033	734033

VOLVO



TECHNISCHE DATEN:

MODELL		RID 400 V-SERIES S	RID 670 V-SERIES S
Version		schallgedämmt (rental)	schallgedämmt (rental)
Bestell Nr. Stromerzeuger		712059	712061
Bestell Nr. Stromerzeuger mit Notstromautomatik		-	-
Bestell Nr. externer Steuerung		728318	728321
Nenn-Dauerleistung P.R.P. (cos Φ = 0,8)	kVA/kW	400 / 320	670 / 536
Max. Gesamtstrom (cos Φ = 0,8)	A	578	968
Spannung	V	230 / 400	230 / 400
Frequenz	Hz	50	50
Abmessungen (L x B x H)	mm	4580x1500x2395	4700x2140x2550
Gewicht	kg	5800	7400
Schalldruckpegel	dB(A)	71	73
Tankinhalt	l	750	1000
Motor	VOLVO	TAD1382GE - Stage 5	TWD1683GE
Drehzahlbereich	U / min	1500	1500
Drehzahlregler		elektronisch	elektronisch
Kraftstoff		Diesel	Diesel
Kühlung		Wasser + Luft	Wasser + Luft
Hubraum	l	12,8	16,12
Motorleistung	kW	340	570
Starter	V	24	24
Öl (empfohlen)		RID 10W30	RID 10W30
Motorölfüllmenge	l	-	-
Kraftstoffverbrauch bei 100% / 75% Last	l / St	79,2 / 59,4	133 / 100
Generator		synchron	synchron
Isolationsklasse		H	H
Schutzart		IP 23	IP 23
Vorteil		Ölauffangwanne; Stage 5 - EU Verordnung 2016/1628 über Emissionsgrenzwerte	

OPTIONEN (Beschreibung auf der Seite 44)	BESTELLNUMMER	
Kühlwasservorheizung	715219	715110
Kraftstofffilter mit Wasserabscheider	754084	754032
Vorrats- und Sicherheitstank 720 / 1000 L	718000 / 718010	718000 / 718010
Automatisches Tankbefüllungssystem	auf Anfrage	auf Anfrage
Batterie ladegerät	733339	733339
RID LTE Modem	auf Anfrage	auf Anfrage
RID-Überspannungsschutz	734033	734033

MTU MOTOREN



MTU zählt zu den weltweit führenden Herstellern von Großdieselmotoren und kompletten Antriebssystemen. In ihrer über 100 jährigen Geschichte haben die Rolls-Royce Power Systems-Tochtergesellschaft MTU Friedrichshafen und ihre Vorgängergesellschaften, insbesondere die Maybach-Motorenbau GmbH, eine Vielzahl von Innovationen hervorgebracht und damit bis heute Technikgeschichte geschrieben.

Die Motoren sind leistungsstark, wirtschaftlich, sauber und robust. Technologisch entscheidend für den großen Erfolg dieser Baureihen ist unter anderem das elektronisch gesteuerte Common Rail-Einspritzsystem.

Als Systemspezialist ergänzt MTU ihr Dieselmotorenprogramm durch elektronische Überwachungs-, Steuerungs- und Regelsysteme. Um dem Ruf gerecht zu werden, den MTU für Innovationen genießt, arbeitet MTU kontinuierlich an der Entwicklung neuer Technologien wie z. B. Kraftstoff-Wasser-Einspritzung.





TECHNISCHE DATEN:

MODELL		RID 600 G-SERIES	RID 600 G-SERIES S	RID 650 G-SERIES	RID 650 G-SERIES S	RID 800 G-SERIES	RID 800 G-SERIES S
Version		offen	schallgedämmt	offen	schallgedämmt	offen	schallgedämmt
Bestell Nr. Stromerzeuger		713510	713511	713512	713513	713514	713515
Bestell Nr. Stromerzeuger mit Notstromautomatik		-	-	-	-	-	-
Bestell Nr. externer Steuerung		728320	728320	728321	728321	728321	728321
Nenn-Dauerleistung P.R.P. (cos Φ = 0,8)	kVA/kW	600 / 480		650 / 520		800 / 640	
Max. Gesamtstrom (cos Φ = 0,8)	A	867		939		1150	
Spannung	V	230 / 400		230 / 400		230 / 400	
Frequenz	Hz	50		50		50	
Abmessungen (L x B x H)	mm	3050x1420x2260	4400x2140x2549	3050x1420x2260	4400x2140x2549	4100x1800x2100	5300x2450x2700
Gewicht	kg	4500	5900	4500	5900	6500	9900
Schalldruckpegel	dB(A)	83	73	83	73	81	71
Tankinhalt	l	1000		1000		1000	
Motor	MTU	12V 1600 G10F		12 V 1600 G20F		12 V 2000 G26F	
Drehzahlbereich	U / min	1500		1500		1500	
Drehzahlregler		elektronisch		elektronisch		elektronisch	
Kraftstoff		Diesel		Diesel		Diesel	
Kühlung		Wasser + Luft		Wasser + Luft		Wasser + Luft	
Hubraum	l	21		21		26,8	
Motorleistung	kW	524		576		709	
Starter	V	24		24		24	
Öl (empfohlen)		RID 10W40		RID 10W40		RID 10W30	
Motorölfüllmenge	l	64		64		80	
Kraftstoffverbrauch bei 100% / 75% Last	l / St	119,8 / 93,1		131,7 / 101,3		160,3 / 122,2	
Generator		synchron		synchron		synchron	
Isolationsklasse		H		H		H	
Schutzart		IP 23		IP 23		IP 23	

OPTIONEN (Beschreibung auf der Seite 44)	BESTELLNUMMER					
Kühlwasservorheizung	715195	715195	715195	715195	715195	715195
Kraftstofffilter mit Wasserabscheider	754085	754085	754085	754085	754085	754085
Vorrats- und Sicherheitstank 720 / 1000 L	718000 / 718010	718000 / 718010	718000 / 718010	718000 / 718010	718000 / 718010	718000 / 718010
Automatisches Tankbefüllungssystem	auf Anfrage	auf Anfrage	auf Anfrage	auf Anfrage	auf Anfrage	auf Anfrage
Batterieladegerät	729323	729323	729323	729323	729323	729323
RID LTE Modem	auf Anfrage	auf Anfrage	auf Anfrage	auf Anfrage	auf Anfrage	auf Anfrage
RID-Überspannungsschutz	734033	734033	734033	734033	734033	734033



MADE IN GERMANY

900 - 1250 kVA MOTOREN MTU



TECHNISCHE DATEN:

MODELL		RID 900 G-SERIES	RID 900 G-SERIES S	RID 1000 G-SERIES	RID 1000 G-SERIES S	RID 1250 G-SERIES	RID 1250 G-SERIES S
Version		offen	schallgedämmt	offen	schallgedämmt	offen	schallgedämmt
Bestell Nr. Stromerzeuger		713516	713517	713518	713519	713522	713523
Bestell Nr. Stromerzeuger mit Notstromautomatik		-	-	-	-	-	-
Bestell Nr. externer Steuerung		728322	728322	728322	728322	728323	728323
Nenn-Dauerleistung P.R.P. (cos $\Phi = 0,8$)	kVA/kW	900 / 720		1000 / 800		1250 / 1000	
Max. Gesamtstrom (cos $\Phi = 0,8$)	A	1300		1445		1806	
Spannung	V	230 / 400		230 / 400		230 / 400	
Frequenz	Hz	50		50		50	
Abmessungen (L x B x H)	mm	4500x2000x2200	6000x2700x2900	4500x2000x2200	6000x2700x2900	4500x2100x2400	6100x2700x2900
Gewicht	kg	7500	10200	7500	10200	11000	12900
Schalldruckpegel	dB(A)	100	71	100	71	105	72
Tankinhalt	l	bis zu 1000		bis zu 1000		bis zu 1000	
Motor	MTU	16V 2000 G16F		16V 2000 G26F		18 V 2000 G26F	
Drehzahlbereich	U / min	1500		1500		1500	
Drehzahlregler		elektronisch		elektronisch		elektronisch	
Kraftstoff		Diesel		Diesel		Diesel	
Kühlung		Wasser + Luft		Wasser + Luft		Wasser + Luft	
Hubraum	l	31,8		31,8		40,2	
Motorleistung	kW	806		890		1102	
Starter	V	24		24		24	
Öl (empfohlen)		RID 10W30		RID 10W30		RID 10W30	
Motorölfüllmenge	l	102		102		110	
Kraftstoffverbrauch bei 100% / 75% Last	l / St	178 / 136		202,4 / 154,2		261,1 / 194,8	
Generator		synchron		synchron		synchron	
Isolationsklasse		H		H		H	
Schutzart		IP 23		IP 23		IP 23	

OPTIONEN (Beschreibung auf der Seite 44)	BESTELLNUMMER					
Kühlwasservorheizung	715195	715195	715195	715195	715195	715195
Kraftstofffilter mit Wasserabscheider	754085	754085	754085	754085	754085	754085
Vorrats- und Sicherheitstank 720 / 1000 L	718000 / 718010	718000 / 718010	718000 / 718010	718000 / 718010	718000 / 718010	718000 / 718010
Automatisches Tankbefüllungssystem	auf Anfrage	auf Anfrage	auf Anfrage	auf Anfrage	auf Anfrage	auf Anfrage
Batterieladegerät	729323	729323	729323	729323	729323	729323
RID LTE Modem	auf Anfrage	auf Anfrage	auf Anfrage	auf Anfrage	auf Anfrage	auf Anfrage
RID-Überspannungsschutz	734033	734033	734033	734033	734033	734033

MTU

Das japanische Unternehmen Yanmar wurde 1912 gegründet. Weltweit bekannt als Entwickler und Hersteller von hochzuverlässigen Dieselmotoren, die sich durch Kompaktheit und gleichzeitig hohe Leistungsdichte auszeichnen.

Derzeit produziert Yanmar ein ziemlich breites lineares Kraftwerksmodell für Kraftwerke aller Klassen: von 24 bis 7. Dieselmotoren sind alles, was man über die Tatsache sagen kann, dass alle Hauptproduktionsunternehmen in Japan konzentriert sind.

Zu den geringen Betriebseigenschaften gehören ein geringer Kraftstoffverbrauch ohne Leistungsverlust, ein niedriger Geräuschpegel sowie Umweltfreundlichkeit und Zuverlässigkeit unter allen Bedingungen und unter schwierigsten Betriebsbedingungen.

YANMAR MOTOREN **YANMAR**





MADE IN GERMANY

30 - 40 kVA MOTOREN YANMAR

YANMAR



TECHNISCHE DATEN:

MODELL		RID 30 Y-SERIES	RID 30 Y-SERIES S	RID 40 Y-SERIES	RID 40 Y-SERIES S
Version		offen	schallgedämmt	offen	schallgedämmt
Bestell Nr. Stromerzeuger		712174	712176	712183	712185
Bestell Nr. Stromerzeuger mit Notstromautomatik		712175	712177	712184	712186
Bestell Nr. externer Steuerung		728308	728308	728311	728311
Nenn-Dauerleistung P.R.P. (cos Φ = 0,8)	kVA/kW		30 / 24		40 / 32
Max. Gesamtstrom (cos Φ = 0,8)	A		43		58
Spannung	V		230 / 400		230 / 400
Frequenz	Hz		50		50
Abmessungen (L x B x H)	mm	1500x752x1204	1800x940x1310	1500x752x1262	1800x940x1310
Gewicht	kg	670	815	710	920
Schalldruckpegel	dB(A)	85	69	85	69
Tankinhalt	l	150	230	150	230
Motor	YANMAR		4TNV981-G		4TNV98T-G
Drehzahlbereich	U / min		1500		1500
Drehzahlregler			mechanisch		mechanisch
Kraftstoff			Diesel		Diesel
Kühlung			Wasser + Luft		Wasser + Luft
Hubraum	l		3,3		3,3
Motorleistung	kW		31		38
Starter	V		12		12
Öl (empfohlen)			RID 10W40		RID 10W40
Motorölfüllmenge	l		10,5		10,5
Kraftstoffverbrauch bei 100% / 75% Last	l / St		7,6 / 5,7		9,16 / 6,94
Generator			synchron		synchron
Isolationsklasse			H		H
Schutzart			IP 23		IP 23

OPTIONEN (Beschreibung auf der Seite 44)	BESTELLNUMMER			
Kühlwasservorheizung	715184	715184	715185	715185
Kraftstofffilter mit Wasserabscheider	754067	754067	754068	754068
Vorrats- und Sicherheitstank 720 / 1000 L	718000 / 718010	718000 / 718010	718000 / 718010	718000 / 718010
Automatisches Tankbefüllungssystem	auf Anfrage	auf Anfrage	auf Anfrage	auf Anfrage
Batterieladegerät	733339	733339	733339	733339
RID LTE Modem	auf Anfrage	auf Anfrage	auf Anfrage	auf Anfrage
RID-Überspannungsschutz	734033	734033	734033	7293500

TELEKOM STROMERZEUGER

NEUES DESIGN:

- ❑ vandalismus geschütztes Design
- ❑ niedriger Geräuschpegel
- ❑ kompakte Konstruktion
- ❑ Kraftstofftank bis 1000 Liter an Bord
- ❑ leichter Zugang bei Wartung
- ❑ abnehmbare Schallgedämmhaube
- ❑ hohe Messgenauigkeit
des Kraftstoffsensors (+/- 1%)
- ❑ kein fremdes Einwirken von außen möglich

VANDALISMUS GESCHÜTZTES DESIGN:

- ❑ Lufteinlass indirekt und bedeckt,
kein direkter Zugang
- ❑ Luftauslass indirekt auf die Seite
- ❑ 100% schraubenlose befestigung,
keine abstehenden Scharniere
- ❑ Keine direkte Kabelverbindung außerhalb,
Kabelkanal geschützt und innen in der
Anlage verlegt





MADE IN GERMANY

10 - 15 kVA MOTOREN MITSUBISHI



TECHNISCHE DATEN:

MODELL		RID 10 E-SERIES S	RID 10/1 E-SERIES S	RID 15 E-SERIES S	RID 15/1 E-SERIES S
Version		schallgedämmt	schallgedämmt	schallgedämmt	schallgedämmt
Bestell Nr. Stromerzeuger		-	-	-	-
Bestell Nr. Stromerzeuger mit Notstromautomatik		713192	713158	713199	713141
Bestell Nr. externer Steuerung		-	-	-	-
Nenn-Dauerleistung P.R.P. (cos $\Phi = 0,8$)	kVA/kW	10 / 8	10 / 8	15 / 12	15 / 12
Max. Gesamtstrom (cos $\Phi = 0,8$)	A	14,4	43,5	21,7	65
Spannung	V	230 / 400	230 / -	230 / 400	230 / -
Frequenz	Hz	50	50	50	50
Abmessungen (L x B x H)	mm	1650x1100x1575	1650x1100x1575	1650x1100x1575	1650x1100x1575
Gewicht	kg	655	595	700	700
Schalldruckpegel	dB(A)	59	59	59	59
Tankinhalt	l	350	350	350	350
Motor	Mitsubishi	S3L2	S3L2	S4L2	S4L2
Drehzahlbereich	U / min	1500	1500	1500	1500
Drehzahlregler		mechanisch	mechanisch	mechanisch	mechanisch
Kraftstoff		Diesel	Diesel	Diesel	Diesel
Kühlung		Wasser + Luft	Wasser + Luft	Wasser + Luft	Wasser + Luft
Hubraum	l	1,3	1,3	1,8	1,8
Motorleistung	kW	9,9	9,9	14,5	14,5
Starter	V	12	12	12	12
Öl (empfohlen)		RID 10W40	RID 10W40	RID 10W40	RID 10W40
Motorölfüllmenge	l	4,2	4,2	6	6
Kraftstoffverbrauch bei 100% / 75% Last	l / St	3,1 / 2,4	3,1 / 2,4	4,4 / 3,4	4,4 / 3,4
Generator		synchron	synchron	synchron	synchron
Isolationsklasse		H	H	H	H
Schutzart		IP 23	IP 23	IP 23	IP 23

OPTIONEN (Beschreibung auf der Seite 44)	BESTELLNUMMER			
Kühlwasservorheizung	715008	715008	715008	715008
Dieselvorheizung	753002	753002	753002	753002
Kraftstofffilter mit Wasserabscheider	754002	754002	754002	754005
Vorrats- und Sicherheitstank 720 / 1000 L	713229 / 713188	713229 / 713188	713143 / 713100	713147 / 713150
Automatisches Tankbefüllungssystem	auf Anfrage	auf Anfrage	auf Anfrage	auf Anfrage
Batterieladegerät	733339	733339	733339	733339
RID LTE Modem	auf Anfrage	auf Anfrage	auf Anfrage	auf Anfrage
RID-Überspannungsschutz	734033	734033	734033	734033



TECHNISCHE DATEN:

MODELL		RID 20 S-SERIES S	RID 20/1 S-SERIES S	RID 30 S-SERIES S	RID 40 S-SERIES S
Version		schallgedämmt	schallgedämmt	schallgedämmt	schallgedämmt
Bestell Nr. Stromerzeuger		-	-	-	-
Bestell Nr. Stromerzeuger mit Notstromautomatik		713277	713281	713432	713440
Bestell Nr. externer Steuerung		-	-	-	-
Nenn-Dauerleistung P.R.P. (cos Φ = 0,8)	kVA/kW	20 / 16	20 / 16	30 / 24	40 / 32
Max. Gesamtstrom (cos Φ = 0,8)	A	29	87	43	58
Spannung	V	230 / 400	230 / -	230 / 400	230 / 400
Frequenz	Hz	50	50	50	50
Abmessungen (L x B x H)	mm	1650x1100x1575	1650x1100x1575	1850x1100x1490	1850x1100x1490
Gewicht	kg	655	655	1250	1250
Schalldruckpegel	dB(A)	59	59	60	60
Tankinhalt	l	350	350	350	350
Motor	Deutz	F3M2011	F3M2011	F4M2011	BF4M2011
Drehzahlbereich	U / min	1500	1500	1500	1500
Drehzahlregler		mechanisch	mechanisch	mechanisch	mechanisch
Kraftstoff		Diesel	Diesel	Diesel	Diesel
Kühlung		Öl + Luft	Öl + Luft	Öl + Luft	Öl + Luft
Hubraum	l	2,3	2,3	3,1	3,1
Motorleistung	kW	20,4	20,4	29,4	39,2
Starter	V	12	12	12	12
Öl (empfohlen)		RID-Deutz 5W30	RID-Deutz 5W30	RID-Deutz 5W30	RID-Deutz 5W30
Motorölfüllmenge	l	9,0	9,0	13,5	13,5
Kraftstoffverbrauch bei 100% / 75% Last	l / St	5,8 / 4,2	5,8 / 4,2	8,0 / 5,8	11,3 / 8,1
Generator		synchron	synchron	synchron	synchron
Isolationsklasse		H	H	H	H
Schutzart		IP 23	IP 23	IP 23	IP 23

OPTIONEN (Beschreibung auf der Seite 44)	BESTELLNUMMER			
Ölvorheizung	715076	715076	715076	715076
Dieselveorheizung	753002	753002	753002	753002
Kraftstofffilter mit Wasserabscheider	754040	754040	754040	754040
Vorrats- und Sicherheitstank 720 / 1000 L	713271 / 713445	713285 / 713293	713443 / 713433	713441 / 713442
Automatisches Tankbefüllungssystem	auf Anfrage	auf Anfrage	auf Anfrage	auf Anfrage
Batterieladegerät	733339	733339	733339	733339
RID LTE Modem	auf Anfrage	auf Anfrage	auf Anfrage	auf Anfrage
RID-Überspannungsschutz	734033	734033	734033	734033



MADE IN GERMANY

ZUSÄTZLICHE OPTIONEN



auf Anfrage

RID mobile LED Lichtmastaggregate

RID 3000-A



WICHTIGE VORTEILE:

- ❑ neues Design
- ❑ Dual-Modus 1 + 1
- ❑ zusätzliche Eingänge / Ausgänge
- ❑ ports RS232 / RS485 / CAN / USB / ECU
- ❑ anpassbares Display
- ❑ Remote-Bildschirm
- ❑ PLC editor
- ❑ und vieles mehr

auf Anfrage

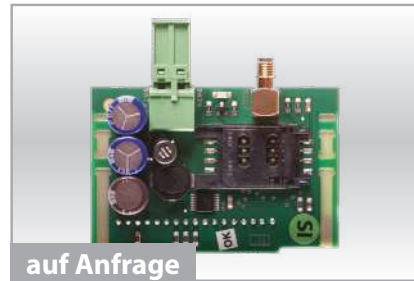
ZUSÄTZLICHE OPTIONEN



auf Anfrage
externer Steuerung (Notstromautomatik)



734033
RID-Überspannungsschutz



auf Anfrage
LTE Modem
SNMP v.2



auf Anfrage
Kraftstofffilter mit Wasserabscheider



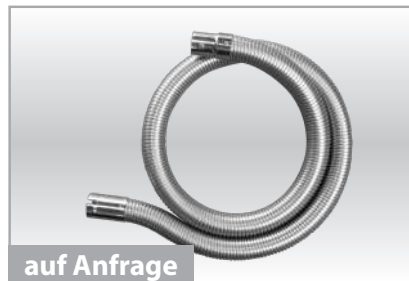
733339
Batterieladegerät



715004
Kühlwasservorheizung
mit Umwälzpumpe



740543
LED Innenbeleuchtung



auf Anfrage
Abgasschlauch 1,5m; 2,5m; 5m



auf Anfrage
Fahrgestell



auf Anfrage
Power Lock
Für Drehstromanwendungen bis 400 A geeignet



718000 / 718010
Zusätzlicher Kraftstofftank (720/1000 L)
Zweiwandiges Behältersystem. Jeder Behälter wird mit eine optischen Leckagesonde geliefert



auf Anfrage
Wartungssätze

**unsere weiteren Produkte
ab 3 - 15 kVA**



RID

www.rid-gensets.com

RID

0





www.rid-gensets.com



STROMERZEUGER

Hauptsitz
R.I.D. GmbH
Industriestrasse 46
D-74912 Kirchartt

Telefon: +49 (0)7266 91347 - 0
Fax: +49 (0)7266 91347 - 20
E-Mail: info@rid-stromerzeuger.de
Web: www.rid-stromerzeuger.de



Unser offizieller Vertriebspartner:

