

DYNAPAC

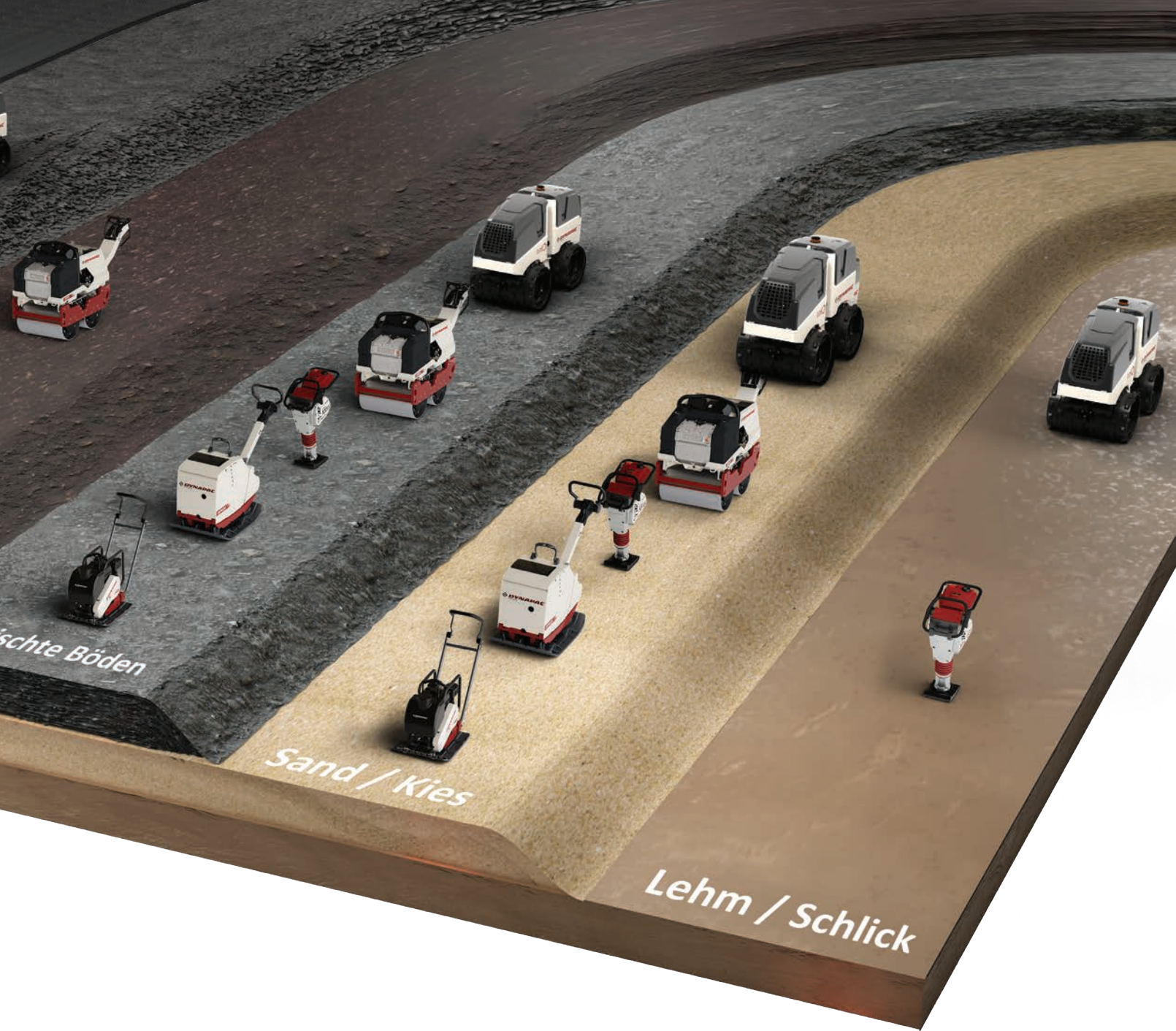
STAMPFER, PLATTEN, WALZEN & SPECIALS

LEICHTE VERDICHTUNG PORTFOLIO





LEICHTE VERDICHTUNG
PERFEKT FÜR
JEDEN UNTERGRUND



Das Dynapac Sortiment **Leichte Verdichtung** ermöglicht eine optimale Verdichtung selbst auf engstem Raum. Wir bieten verschiedenste Maschinen in unterschiedlichen Gewichtsklassen, für die Arbeit auf unterschiedlichen Materialien und Untergründen.

In Kombination mit der jahrzehntelangen Erfahrung von Dynapac sorgt diese breite Auswahl

an Maschinen dafür, dass Sie immer einen Schritt voraus sind.

Hier erfahren Sie mehr über die handgeführten Geräte von Dynapac: Stampfer, Vibrationsplatten, Doppelwalzen und Grabenwalzen – eine fantastische Auswahl an Geräten, die auf Leistung ausgelegt ist.

EINSATZBEREICHE

Garten- und Landschaftsbau
Bauvorverdichtungen
Graben- und Erdarbeiten
Asphaltarbeiten und Reparaturen



VORLAUFENDE VIBRATIONSPLETTEN DFP SERIE



ROBUSTE BAUWEISE

MOTORSCHUTZRAHMEN

Die Maschinen wurden so entwickelt, dass sie starker Abnutzung standhalten und der Motor geschützt wird. Wartungsklappen ermöglichen Ihnen dennoch einen leichten Zugang für alle regelmäßigen Wartungs- und Inspektionsarbeiten.

KEILRIEMEN-SCHUTZABDECKUNG

bietet Schutz vor Staub und Witterungsbedingungen. Dadurch wird die Lebensdauer des Keilriemens und anderer Bauteile maximiert.

ANTRIEBSEINHEITEN

Sowohl Honda-Benziner als auch Hatz Diesel zeichnen sich durch bewährte Zuverlässigkeit und simple Instandhaltung aus.



PRODUKTIVITÄT

VERSCHLEISSFESTE BODENPLATTE

aus Gusseisen, für die Arbeit mit Material jeder Art.

SPRINKLERANLAGE

spült Staub ab und verhindert das Anhaften von Material an der Unterseite, um optimale Ergebnisse zu erzielen.

SCHUTZMATTEN AUS KUNSTSTOFF

für den Einbau von Pflastersteinen.



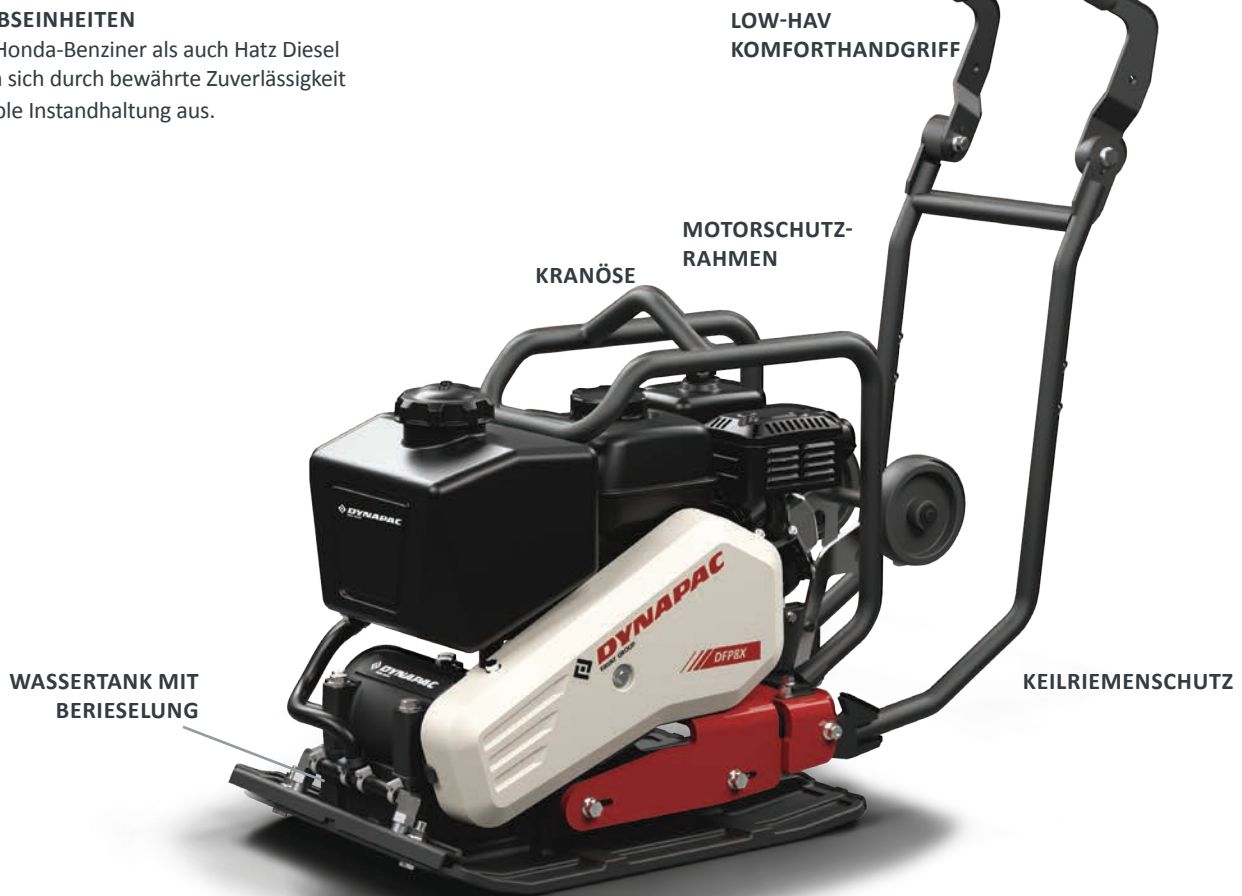
BENUTZERFREUNDLICHKEIT

LOW-HAV KOMFORTHANDGRIFF

Täglicher Bedienungskomfort mit niedrigen Hand-Arm-Vibrationswerten (HAV) an den Standardgriffen (<math><5 \text{ m/s}^2</math>). Mit der optionalen Nutzung der Komfortgriffe ist es sogar möglich, das Vibrationslevel noch weiter zu senken.

TRANSPORTRÄDER

als Option vereinfachen den Maschinentransport auf der Baustelle.



ASPHALT SPEZIAL

DFP7AX

DER KURVENSPEZIALIST

An-/Abgeschrägte Kanten für das spurenlose, schnelle Fahren von Kurven.

WASSERTANK MIT BERIESELUNG

Der Sprühnebel garantiert, dass kein Material anhaftet.

ABNEHMBARER WASSERTANK

Der abnehmbare Wassertank vereinfacht das Nachfüllen und die Skalierung am Tank zeigt gut sichtbar den Wasserstand an.



DYNAPAC
FAYAT GROUP

DFQ7AX

HARDOX-BODENPLATTE

Widersteht abrasiven Materialien und Steinen im Boden während der Verdichtung und ist dadurch weniger anfällig für Verschleiß und Schäden.

INGEBAUTE WASSERBERIESELUNG

Der eingebaute Wassertank mit Rostschutzbeschichtung und Durchflussregler sorgt dafür, dass auf Asphaltbaustellen kein Material an der Platte haften bleibt.

KOMFORT-GRIFF ERGO-GRIP

Niedrige Vibrationswerte sorgen für ein komfortables Arbeiten und reduzierte Hand-Arm-Vibrationen (HAV) ermöglichen ein stressfreies Arbeiten über den ganzen Tag.



VORLAUFENDE VIBRATIONSPLATTE D.ROUND

RICHTIGE GRÖSSE, RICHTIGE KRAFT

Die optimale Breite und richtige Verdichtungskraft stellen sicher, dass keine Kabel beschädigt werden.

HOHE MANÖVRIERFÄHIGKEIT

Speziell entwickelter Griff sorgt für leichte Lenkung mit einfacher Wendemöglichkeit.

ROBUSTE BAUWEISE

Rundum-Motorschutz mit Keilriemenschutz.

HOHE WENDIGKEIT

Kranöse für das Ein- und Ausfahren der Maschine aus Gräben und auch für den Transport.



VORLAUFENDE VIBRATIONSPLETTEN DFP SERIE



		DFP5X	DFP6	DFP7	DFP8
BETRIEBSMASSE	kg	52	65	72	83
ARBEITSBREITE	mm	300	350	400	360
ZENTRIFUGALKRAFT	kN	9	10	12	10
MOTOR		Honda GXR120	Honda GX120	Honda GX120	Honda GX120
ZUBEHÖR					
WASSERTANK, TYP 1 HERAUSNEHMBAR, OBERER SPRINKLER (13,5L)			<input type="radio"/>	<input type="radio"/>	
WASSERTANK, TYP 2 HERAUSNEHMBAR, UNTERER SPRINKLER (6L, 7L)			<input type="radio"/>		<input type="radio"/>
WASSERTANK, TYP 3 NICHT HERAUSNEHMBAR, UNTERER SPRINKLER (11L)					
KOMFORTHANDGRIFF, HAV <2.5 m/s ²				<input type="radio"/>	<input type="radio"/>
KOMFORTHANDGRIFF, HAV < 2.5 M/S ² , ZENTRALBEFESTIGUNG					
KOMFORTHANDGRIFF, HAV < 3.2 m/s ² , ERGONOMISCH					
TRANSPORTRÄDER			<input type="radio"/>	<input type="radio"/>	<input type="radio"/>
SCHUTZMATTEN AUS KUNSTSTOFF		<input type="radio"/>	<input type="radio"/>	<input type="radio"/>	<input type="radio"/>





DFP8X	DFP9	DFP9X	DFP10D	DFP11	DFP12D	DFP7AX	DFQ7AX	D.ROUND
90	91	94	104	108	122	82	81	88
430	450	500	450	500	500	500	530	430
15	18	19	18	25	25	12	11	14
Honda GX160	Honda GX160	Honda GX160	Hatz 1B20	Honda GX160	Hatz 1B20	Honda GX120	Honda GX160	Honda GX160
				○	○	Standard		
	○		○					
○		○						
	○		○	○	○	○		
				○	○	○		
○		○					○	
○	○	○	○	○	○	○	○	
○	○	○	○	○	○		○	○

WASSERTANK
(6L,7L)



KOMFORTHANDGRIFF
ERGONOMISCH



WASSERTANK
(11L)

EINSATZBEREICHE

Garten- und Landschaftsbau

Straßen- und Tiefbau

Kanal- und Leitungsbau

Asphaltarbeiten und Reparaturen



VIBRATIONSPLETTEN VOR- UND RÜCKLAUF DRQ SERIE



BEDIENERKOMFORT/ BENUTZERFREUNDLICHKEIT

NIEDRIGE HAV DURCH KOMFORT- HANDGRIFF

sorgen für eine komfortable Bedienung. Reduzierte Hand-Arm-Vibrationswerte (HAV) ermöglichen lange Arbeitszeiten in bequemer Körperhaltung.

RÜCKFAHRSCHUTZ

sorgt dafür, dass der Fahrer beim Rückwärtsfahren immer abgesichert ist.

E-START

Einfacher und müheloser Startvorgang. Die Maschine ist außerdem mit Reversierstarter ausgestattet. Die Modelle DRP60D sowie DRP70D können optional mit Sicherheitskurbel gestartet werden.



ROBUSTE BAUWEISE

RUNDUM-SCHUTZHAUBE

sorgt für langanhaltenden Schutz und Stabilität.

KEILRIEMENSCHUTZ

Zusätzlich zur Schutzhaube verfügt der Keilriemen über eine eigene Abdeckung, die vor Staub und Schmutz schützt und so eine maximale Lebensdauer gewährleistet.

AUFKLAPPBARE VOLLSCHUTZHAUBE



EINFACHE WARTUNG

SELBSTREINIGENDE GRUNDPLATTE

Die Bodenplatte mit offener Bauweise verhindert, dass Steine stecken bleiben, und reduziert so den Verschleiß.

AUFKLAPPBARE VOLLSCHUTZHAUBE

bietet bequemen vollständigen Zugriff auf die Wartungskomponenten, was die regelmäßige Wartung vereinfacht und unerwünschten Ausfallzeiten verhindert.

STUNDENZÄHLER

hilft bei der Verbrauchsanalyse und erleichtert so die Einhaltung von Wartungsplänen, damit die Maschine effizient laufen kann.

SELBSTSPANNENDE FLIEHKRAFTKUPPELUNG

Keine regelmäßigen Kontrollen oder Notwendigkeit, den Riemen zu spannen.



HOCHWERTIGKEIT/HOHE QUALITÄT

DYNAPAC COMPACTION INDICATOR (DCI)

ist ein aktives Messsystem zur Anzeige des Verdichtungsfortschritts, das den Verdichtungsgrad (auf einem Lichtdisplay) anzeigt.



KOMFORT-HANDGRIFF FÜR NIEDRIGE HAV

KLAPPBARE KRANÖSE

HÖHENVERSTELLBARE, VIBRATIONSSARME FÜHRUNGSDEICHSEL



VIBRATIONSPLETTEN VOR- UND RÜCKLAUF DRP SERIE



		DRP15X	DRP15D	DRP15DX	DRP20	DRP20D
BETRIEBSMASSE	kg	140	150	155	205	210
ARBEITSBREITE	mm	500	400	500	600	420
ZENTRIFUGALKRAFT	kN	25	25	25	35	35
MOTOR		Honda GX160	Hatz 1B20	Hatz 1B20	Honda GX160	Hatz 1B20
ZUBEHÖR						
VERDICHUNGSANZEIGE DCI						
VERBREITERUNGEN (50 mm, 150 mm)						
STUNDENZÄHLER					○	
E-START						
TRANSPORTRÄDER		○	○	○	○	○
WASSERTANK (12L)		○	○	○		
SCHUTZMATTEN AUS KUNSTSTOFF		○	○	○	○	○



EINFACHE WARTUNG



DRP20DX	DRP25D	DRP40DX	DRP45DX	DRP60D	DRP70D
225	280	405	460	570	687
600	600	550	650	700	800
35	40	50	60	70	100
Hatz 1B20	Hatz 1B20	Hatz 1B40	Hatz 1B40	Hatz 1D81	Hatz 1D90
		○	○	○	○
		○	○	○	○
○	Standard	Standard	Standard	Standard	Standard
	Standard	Standard	Standard	Standard	Standard
○	○				
○	○	○	○	○	



TRANSPORTRÄDER

WASSERTANK

STUNDENZÄHLER

VERDICHUNGSANZEIGE
DCI

VERBREITERUNGEN

EINSATZBEREICHE

Garten- und Landschaftsbau

Schwere Bauvorverdichtungen

Erd- und Straßenarbeiten

Asphaltarbeiten und Reparaturen



VIBRATIONSPLETTEN VOR- UND RÜCKLAUF DRQ SERIE



ROBUSTE BAUWEISE

HARDOX-BODENPLATTE

hält abrasivem Material im Boden während der Verdichtung stand, wodurch es weniger anfällig für Verschleiß und Beschädigungen ist.

SELBSTREINIGENDE GRUNDPLATTE

Die Bodenplatte mit offener Bauweise verhindert, dass Steine stecken bleiben und reduziert so den Verschleiß.

KEILRIEMENSCHUTZ

Die Keilriemenabdeckung schützt den Keilriemen jederzeit vor Staub und Schmutz und sorgt so für eine maximale Lebensdauer.



EINFACHE INSTANDHALTUNG

MOTORABDECKUNG UND SCHUTZRAHMEN

sind halboffen und bieten nicht nur Schutz vor fallendem Material, sondern ermöglichen auch einen einfachen Zugang für die tägliche Wartung.

EINGEBAUTE RIEMENSPIANNER

machen den Spannvorgang einfach und schnell.



BEDIENERKOMFORT/ BENUTZERFREUNDLICHKEIT

KOMFORT-HANDGRIFFE MIT NIEDRIGEN HAV

Niedrige Vibrationspegel sorgen für eine komfortable Bedienung und reduzierte Hand-Arm-Vibrationswerte (HAV) ermöglichen langes, stressfreies Arbeiten.

RÜCKFAHRSCHUTZ

sorgt dafür, dass der Fahrer beim Rückwärtsfahren immer abgesichert ist.

DRQ50D MIT STATUS-ANZEIGE



		DRQ15	DRQ25	DRQ30	DRQ35	DRQ50D
BETRIEBSMASSE	kg	165	240	282	337	454
ARBEITSBREITE	mm	450	500	550	600	700
ZENTRIFUGALKRAFT	kN	32	38	40	55	66
ENGINE MODEL		Honda GX200	Honda GX200	Honda GX270	Honda GX390	Hatz 1B50 E
ZUBEHÖR						
KUNSTSTOFF SCHUTZMATTEN		<input type="radio"/>	<input type="radio"/>	<input type="radio"/>		
E-START						<input type="radio"/>

EINSATZBEREICHE
Garten- und Landschaftsbau
Straßen- und Tiefbau
Kanal- und Leitungsbau
Asphaltreparaturen und
Ausbesserungsarbeiten



STAMPFER DR SERIE



BEDIENERKOMFORT/ BENUTZERFREUNDLICHKEIT

SCHWINGUNGSARMER HANDFÜHRUNGSBÜGEL

Niedrige Vibrationspegel sorgen für eine komfortable Bedienung und reduzierte Hand-Arm-Vibrationswerte (HAV) ermöglichen langes, stressfreies Arbeiten. Der DR6X hat mit $< 5 \text{ m/s}^2$ die niedrigsten HAV seiner Klasse.

HÖHENVERSTELLBARER GRIFF

bietet eine hohe und niedrige Einstellung mit einem Unterschied von 10 cm / 4 Zoll, je nach Anforderung des Bedieners.

MULTIFUNKTIONS-KNOPF

Der Knopf steuert sowohl die Kraftstoffzufuhr als auch die Motorstoppfunktion. Der Bediener muss sich keine Sorgen machen, dass er nach dem Ausschalten des Stampfers vergisst, die Kraftstoffzufuhr abzuschalten.

VERTIKALER GRIFF ZUM VERLADEN

Das sorgt für ein einfaches Stampfmoment, minimiert die Belastung der Arme und sorgt für ein leichtes Anheben.



GERINGE WARTUNGS- UND AUSFALLZEITEN

SELBSTREINIGENDES GEHÄUSE

Verhindert die Ansammlung von Staub um den Vorfilter herum, macht ihn effizienter und sorgt für eine längere Lebensdauer des Motorfilters.

STUNDENZÄHLER

erleichtert die Einhaltung von Wartungs- und Serviceplänen für eine effiziente Gerätenutzung. Der Betriebsstundenzähler dient auch als Drehzahlmesser mit Anzeige für niedrige Drehzahlen.

ANZEIGE FÜR NIEDRIGEN ÖLSTAND

hilft dabei, böse Überraschungen bei Motorpannen zu vermeiden und den Motor nicht versehentlich mit niedrigem Ölstand zu starten.

AUSTAUSCHBARE FURTYPEN

Unterschiedliche Fußtypen und -breiten für verschiedene Anwendungen.



ROBUSTE BAUWEISE

ZWEISTUFIGER LUFTFILTER

Der Motor läuft effizient ohne Ausfälle mit zweistufiger Luftfilterung in jeder Arbeitsumgebung.

RUNDUMSCHUTZ

vermeidet Schäden durch Transport, Witterung und Material.

HONDA GXR

Der Motor wurde dafür gebaut, hohen Anforderungen gerecht zu werden. Der Stampfer kann horizontal bewegt und ohne aufwändige Einrichtung schnell gestartet werden, was wertvolle Zeit spart.

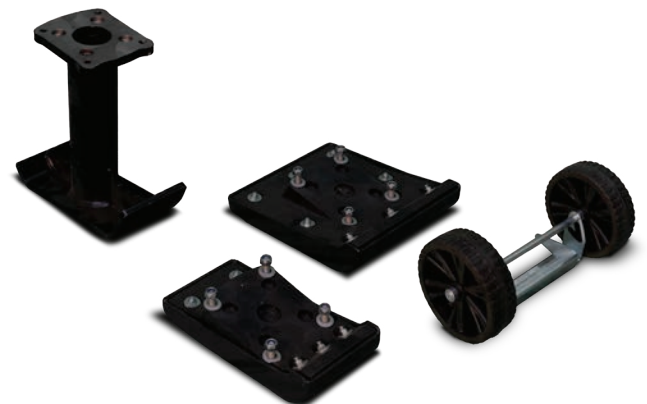




STAMPFER DR SERIE



		DR6X	DR7X
BETRIEBSMASSE	kg	58	68
STAMPFFUSSBREITE	mm	230	280
ZENTRIFUGALKRAFT	kN	15	17
MOTOR		Honda GXR 120	Honda GXR 120
ZUBEHÖR			
TRANSPORTRÄDER		<input type="checkbox"/>	<input type="checkbox"/>
VERSCHIEDENE STAMPFFUSSBREITEN		<input type="checkbox"/>	<input type="checkbox"/>
FUSSVERLÄNGERUNGEN		<input type="checkbox"/>	<input type="checkbox"/>



EINSATZBEREICHE
Stadt- und Landstraßen
Rad- und Fußwege
Asphaltinstandsetzungsarbeiten



LEICHTE DOPPEL- VIBRATIONSWALZE DTR 75



BEDIENERKOMFORT/ NUTZERFREUNDLICHKEIT

ANTI-QUETSCH-MECHANISMUS

am Bedienergriff und eine Feststellbremse sorgen für eine sichere Betriebsumgebung.

VIBRATIONSARMER FÜHRUNGSBÜGEL

minimiert die Ermüdung des Bedieners und ermöglicht einen langen stressfreien Betrieb.

E-START

Einfacher und müheloser Startvorgang. Die Maschine ist mit Reversierstarter ausgestattet.



EINFACHE WARTUNG/ INSTANDHALTUNG

EINFACHER SERVICEZUGANG

für routinemäßige Wartungsarbeiten, wodurch sowohl die Wartungsdauer als auch die Ausfallzeiten minimiert werden.

STUNDENZÄHLER

helfen dabei, die Nutzung von Geräten zu verfolgen, und erleichtern so die Einhaltung von Wartungs- und Serviceplänen für eine effiziente Nutzung.



HOCHWERTIGKEIT/HOHE QUALITÄT

DUAL AMPLITUDE

Der Dual-Amplituden-Oszillator erfüllt effektiv die Auftragspezifikationen und liefert qualitativ hochwertige Ergebnisse, indem er mit hoher Amplitude Tiefe erreicht und mit niedriger Amplitude eine glatte Oberfläche schafft

HYDROSTATISCHER ANTRIEB

sorgt für eine gleichmäßige Geschwindigkeitsregelung und bietet eine hohe Betriebs- und Transportgeschwindigkeit



ROBUSTE BAUWEISE

RUNDUMSCHUTZ

Die Walze hält herabfallendem Material und versehentlichen Beschädigungen durch andere Maschinen aufgrund des Schutzrahmens stand.



bei hoher Steigfähigkeit. PRODUKTIVITÄT

MINIMALER RAHMENÜBERSTAND

ermöglicht eine Verdichtung sehr nah an der Wand. Durch den Bodenabstand kann auch entlang des Bordsteins verdichtet werden.

VERSTELLBARER ABSTREIFER

Jede Trommel ist mit vier Abstreifern ausgestattet, die die Oberfläche der Trommel ständig reinigen, um die besten Verdichtungsergebnisse zu erzielen. Die Abstreifer sind leicht zugänglich.

DER GROSSE WASSERTANK 60L

kann für lange Zeiträume verwendet werden, ohne nachgefüllt werden zu müssen. Der Wasserdurchfluss kann je nach verdichtetem Material reguliert und auch abgelassen werden, um Vereisung zu vermeiden.

		DTR75	DTR75D
BETRIEBSMASSE	kg	720	740
BANDAGENBREITE	mm	650	650
MAX. VORWÄRTSGESCHWINDIGKEIT	km/h	5.9	5.9
MAX. RÜCKWÄRTSGESCHWINDIGKEIT	km/h	2.5	2.5
ZENTRIFUGALKRAFT	kN	25/13	25/13
MOTOR		Honda GX 390	Kohler KD15-440
E-START		○	○



ANWENDUNGEN

Grabenverdichtung

Bodenverdichtung

Fundamentverdichtung

Gräben für Versorgungsleitungen



D.ONE GRABENWALZE



HOHE QUALITÄT

AUTOMATISCHE VIBRATIONSSTEUERUNG (AVC)

Die Grabenwalze passt Geschwindigkeit und Vibration automatisch an, um optimale Verdichtungsergebnisse auf bindigen Böden zu gewährleisten.

DOPPELTE AMPLITUDE

Je nach Anforderung stehen zwei Vibrationsstufen zur Verfügung. In Kombination mit der AVC sorgt dies für eine herausragende Verdichtungsqualität.

DYNAPAC VERDICHUNGSINDIKATOR (DCI)

Dieses aktive Messsystem liefert Echtzeitinformationen über das verdichtete Material auf einem Leuchtdisplay. Es zeigt den Verdichtungsfortschritt an und hilft dem Bediener, unnötige Arbeitsdurchläufe zu vermeiden.

KNICKLENKUNG

Die Knicklenkung verbessert die Manövrierfähigkeit auf engem Raum und optimiert die Traktion auf unebenem Gelände. Gleichzeitig erhöht sie die Stabilität während der Verdichtung.



BEDIENERSICHERHEIT

AKTIVES ZONENSYSTEM (AZS)

Das System stoppt die Maschine automatisch, wenn sie dem Bediener zu nahekommt. Dank der zuverlässigen Fernsteuerungstechnik wird zudem eine unbeabsichtigte Aktivierung anderer Geräte in der Nähe verhindert.

ALLE FUNKTIONEN ÜBER DIE FERNBEDIENUNG

Sämtliche Maschinenfunktionen, einschließlich Start und Stopp des Motors, können per Fernbedienung gesteuert werden. Dadurch muss der Bediener nicht mehr umständlich die Maschine manuell neu starten.



MAXIMALE BETRIEBSZEIT

ROBUSTES GEHÄUSE

Strapazierfähige Konstruktion zum Schutz vor Schäden durch herabfallendes Material.

ON-BOARD-DIAGNOSE

Ermöglicht eine schnelle Fehlererkennung und verkürzt Ausfallzeiten. Zudem verfügt die Maschine über eine integrierte Sicherungsprüfung für eine schnelle Diagnose.

DUAL-BATTERIE

Zwei Batterien ermöglichen längere Arbeitszeiten ohne Unterbrechung und sorgen für einen reibungslosen Betrieb. Die Fernbedienung kann mit nur einer Batterie betrieben werden, während die andere geladen wird. Alternativ ist der Betrieb auch über Kabel möglich.

AUTOMATISCHE MOTORABSCHALTUNG

Zum Schutz des Motors wird die Maschine automatisch abgeschaltet, wenn ein Seitenwinkel von mehr als 45° erreicht wird.



STABILE VERBINDUNG

FUNKFERNBEDIENUNG

Die robuste Funkfernbedienung ist wetterbeständig und funktioniert selbst bei extremer Sonneneinstrahlung zuverlässig. Dadurch kann sich der Bediener voll auf die Verdichtungsarbeit konzentrieren, ohne in tiefen Gräben Verbindungsprobleme befürchten zu müssen.

LED-STATUSANZEIGE

Alle wichtigen Maschinenfunktionen und Sicherheitsmerkmale werden über eine gut sichtbare LED-Statusanzeige auf der Fernbedienung dargestellt.



MAXIMALE RENTABILITÄT

ABNEHMBARE

BANDAGENVERBREITERUNGEN

Eine Standardfunktion, die den Einsatz der Maschine auch in engen Räumen und Gräben ermöglicht.

GLATTBANDAGE

Das Anbaugerät erweitert die Einsatzmöglichkeiten der Maschine für spezielle Anwendungen – ohne die Notwendigkeit einer zusätzlichen Investition in neue Ausrüstung.

ECO-MODE

Dieser Modus reduziert die Dieseldkosten durch eine optimierte Motordrehzahlregelung.

WARTUNGSFREIES GELENK

Zeit- und Arbeitersparnis, da die Gelenkverbindungen nicht mehrmals täglich manuell geschmiert werden müssen.





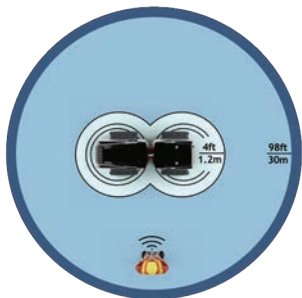
D.ONE MIT DCI



BORDDIAGNOSE



ECO-MODE / ECO-MODUS



ACTIVE SAFE ZONE – AKTIVER SICHERHEITSBEREICH



LED-STATUSANZEIGE

D.ONE

BETRIEBSMASSE	kg	1595
ARBEITSBREITE	mm	850
MAX. ARBEITSGESCHWINDIGKEIT	km/h	1.12
MAX. TRANSPORTGESCHWINDIGKEIT	km/h	2.73
ZENTRIFUGALKRAFT	kN	72/36
MOTORMODELL		Kohler KDW 1003

OPTIONEN

DYNAPAC VERDICHTUNGSANZEIGE (DCI)

VERSTELLBARE ABSTREIFER

TRAGBARES/MOBILES LADEGERÄT

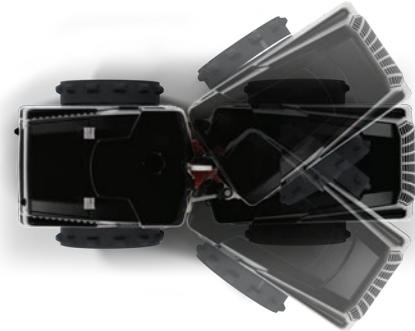
GLATTBANDAGE

TANKANZEIGE

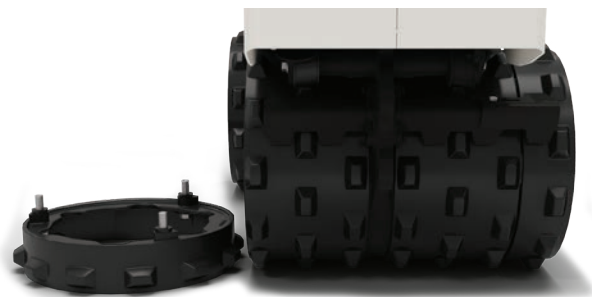
BIO-HYDRAULIKÖL



D.ONE GRABENWALZE



KNICKLENKUNG



ABNEHMBARE BANDAGEN-
VERBREITERUNG



GLATTBANDAGE



VERSTELLBARE ABSTREIFER

EINSATZBEREICHE

Rohrleitungs- und Grabenarbeiten
Parkplätze und Garagen
Ausbesserungsarbeiten und kleine Straßen
Geh- und Radwege



MINI FERTIGER F80W



BEDIENERKOMFORT/ NUTZERFREUNDLICHKEIT

EINFACHE UND BENUTZERFREUNDLICHE STEUERUNG

Einfach erlernbares Dashboard.

GERINGER WENDERADIUS

Leichtes Manövrieren auf engstem Raum mit der dreirädrigen Konstruktion mit 1 m Wenderadius.

UNTERSTÜTZTE FUNKTIONEN

Stressfreie und komfortable Bedienung mit hydraulischer Bohlenverlängerung, automatischem Förderband und Schneckensteuerung.

E-START

Einfacher und müheloser Startvorgang. Die Maschine ist außerdem mit einem Reversierstarter ausgestattet.



HOHE PRODUKTIVITÄT

VARIABLE BOHLENVERLÄNGERUNGEN

Durch den hydraulischen Einbauauszug der Bohle lässt sie sich stufenlos an unterschiedliche Einbaubreiten anpassen.

BOHLEN- UND SCHNECKENVERLÄNGERUNG für breitere Pflasterprojekte.

Kopierrollen

folgen dem vordefinierten Profil der Straße, um die neue Asphaltmatte zu verlegen. Diese Option spart Zeit, da die Bohlenhöhe während der Arbeit nicht angepasst werden muss.

DOPPELTES HINTERRAD

bietet zusätzliche Traktion für anspruchsvolle Baustellen.



MAXIMALER ROI

KOMPAKTE GRÖSSE

Die geringe Höhe und Länge der Maschine sind ideal für Anwendungen auf engem Raum wie z.B. Tiefgaragen. Die kompakte Größe vereinfacht auch den Transport.

KÜRZERE RÜSTZEIT

Die Maschine kann leicht ent- und beladen werden. Die Propangasheizung hilft beim schnellen Aufheizen der Bohle.

FEHLERDIAGNOSESYSTEM

Schnelle Fehlersuche mit Bodasmaschine Diagnostics. Dies trägt dazu bei, die Ausfallzeiten gering zu halten, indem die Servicezeit reduziert wird.

F80W		
BETRIEBSMASSE	kg	1150
BETRIEBSBREITE	mm	800-1650
MAX. BETRIEBSGESCHWINDIGKEIT	km/h	25
MAX. TRANSPORTGESCHWINDIGKEIT	km/h	5
SCHICHTDICKE	mm	5-100
THEORETISCHE KAPAZITÄT	t/h	35
MOTOR		Hatz 1B50E
OPTIONEN		
KOPIERROLLE		
EINFÜLLTRICHTER		
MECHANISCHE ERWEITERUNGEN 2 X 175 MM		
SCHNECKENRAUMBELEUCHTUNG (LED)		
ZWILLINGSREIFEN HINTEN		
VORDERRAD-ABSTREIFER		





TANDEM ASPHALTWALZEN



BENUTZERFREUNDLICHKEIT

VIBRATIONSGEDÄMPFTER FAHRERSTAND

und eine ergonomisch positionierte Stufe sorgen für besonders hohe Bedienerfreundlichkeit.

MODERNES ARMATURENBRETT

ist mit einer gut lesbaren Kraftstoffanzeige und Warnanzeigen ausgestattet.



NIEDRIGER GERÄUSCHPEGEL – HOHE LEISTUNG

GERÄUSCHARMER KUBOTA- DREIZYLINDERMOTOR

mit leistungsstarken 18,1 kW verfügt über eine Wasserkühlung.

HERAUSRAGENDE STEIGFÄHIGKEIT

durch den großen Bandagendurchmesser und die in Serie geschalteten Antriebsmotoren. Beide Bandagen verfügen standardmäßig über einen Antrieb und Vibration. Optional kann die Vibration entweder an der vorderen oder der hinteren Bandage deaktiviert werden.



LANGE LEBENSDAUER

MINIMIERTES VERSTOPFUNGSRISIKO

aufgrund der innovativen Berieselungsleitung und selbstentleerenden Berieselungsdüsen, die Schutz vor Eisbildung bieten.

110-LITER-WASSERTANK

Ermöglicht lange Arbeitsintervalle zwischen den Befüllungen. Die Arbeitszeit kann durch den optionalen Sprinkler-Timer noch weiter verlängert werden.



EINFACHE WARTUNG

MINIMIERTE WARTUNGSKOSTEN

Verlängerte Wartungsintervalle minimieren die Wartungskosten. Die Maschinen verfügen über eine wartungsfreie Lenkdeichsel und einen wartungsfreien Lenkzylinder. Wenige verbleibende Wartungspunkte sind leicht zugänglich.



PROBLEMLOSER TRANSPORT

STABILE KRANÖSE

Ermöglicht schnelles und einfaches Beladen für den Transport. Darüber hinaus reduziert der klappbare ROPS die Transporthöhe auf ein Minimum.



DYNAPAC CC900S

„EINARMIGE“ VERSION

Bei dem CC900S ist die vordere Bandage einseitig links aufgehängt – mit der freien rechten Seite ist somit ein bündiges Arbeiten an Bordsteinen und Wänden möglich. Der Versatz beträgt 60mm.



ERHÄLTICH MIT KLAPPBAREM ROPS

EINFACH ABZULESENDES ARMATURENBRETT MIT KRAFTSTOFFANZEIGE. SEHR NIEDRIGE VIBRATIONSWERTE AUF DEM FAHRERSTAND.

LEISTUNGSSTARKER UND GERÄUSCHARMER DREIZYLINDER-DIESELMOTOR MIT WASSERKÜHLUNG

ERGONOMISCHER FAHRERSTAND

ZENTRALER HEBEPUNKT

IN SERIE GESCHALTETE ANTRIEBSMOTOREN FÜR OPTIMALE TRAKTION

DANK DES GROSSEN BANDAGEN DURCHMESSERS FÜR EINE EINFACHE VERDICHUNG

ERGONOMISCHE EINSTIEGSTUFEN

WARTUNGSFREIE(R) LENKEINRICHTUNG/LENKZYLINDER

AUSFALLSICHERE BREMSEN

DRUCKBERIESELUNGSSYSTEM MIT LEISTUNGSSTARKER WASSERPUMPE UND SELBSTENTLEERENDEN SCHLÄUCHEN UND DÜSEN.

TANDEM ASPHALTWALZEN

		CC800	CC900	CC900S	CC1000
BETRIEBSGEWICHT	kg	1575	1600	1640	1685
BANDAGEN-/SCHUBTEILGEWICHT	kg	740/835	750/850	800/840	790/895
BANDAGEN BREITE	mm	800	900	900	1000
GESCHWINDIGKEIT	km/h	0-9	0-9	0-9	0-9
THEORET. STEIGFÄHIGKEIT	%	40	40	50	40
ZENTRIFUGALKRAFT	kN	17	17	17	17
STATISCHE LINIENLAST (VORNE/HINTEN)	kg/cm	9.3/10.4	8.3/9.4	8.8/9.5	7.9/8.9
WASSERTANK	l	110	110	110	110
MOTOR		Kubota D1105-E4B	Kubota D1105-E4B	Kubota D1105-E4B	Kubota D1105-E4B
OPTIONEN		CC PAKETE		CC PLUS PAKETE	
RÜCKFAHRALARM		Standard		Standard	
ARBEITSSCHEINWERFER		Standard		Standard	
RUNDUMLEUCHTE		○		Standard	
GROSSER WASSERTANK - 190 L		○		○	
KOMFORTSITZ		○		Standard	
BECHERHALTER		○		Standard	
SPRINKLERTIMER		○		Standard	
VIBRATIONSEINZELSCHALTUNG		○		Standard	
VERKEHRSBELEUCHTUNG		○		○	
DUALER FAHRHEBEL		○		○	
FEDERBELASTETE ABSTREIFER		○		○	
BIOLOGISCH ABBAUBARES HYDRAULIKÖL		○		○	
FEUERLÖSCHER		○		○	
RÜCKSPIEGEL - STRASSENVERKEHR		○		○	
ABSCHLIESSBARER WASSERTANKDECKEL		○		○	
DYN@LINK BASIC		○		○	

* Weitere Optionen zur Konfiguration verfügbar

S100 MISCHGUT-STREUER



BEDIENERKOMFORT/NUTZERFREUNDLICHKEIT

ERLEICHTERT DIE ARBEIT DURCH WENIGER KÖRPEREINSATZ

Vermeiden Sie Verletzungen und Probleme des Bewegungsapparates, einschließlich Zerrungen und Verstauchungen, Muskel- und Gelenkschmerzen, Knochenbrüche, die durch übermäßige und lange Stunden der Muskelanstrengung verursacht werden.

EIGENANTRIEB

Das Zweirad-Antriebssystem nimmt die gesamte Last auf und vereinfacht die Fortbewegung. Das Heck-Lenkrad erleichtert das Handling von engen Manövern.

EINFACHE BEDIENELEMENTE

Die Bedienelemente des Geräts sind alle leicht erreichbar, was die Bedienung sehr einfach und unkompliziert macht.



HOHE PRODUKTIVITÄT

VERSCHIEDENE ANWENDUNGEN

Das Gerät kann zum Streuen verschiedener Materialien wie Asphalt, Sand und Kies verwendet werden.

MATTEN- UND PROFILSTEUERUNG

Die Höhe der Bohle und des Profils kann vom Bediener je nach Anforderung des Auftrags einfach eingestellt werden.

EIN-/VERSTELLBARE KLAPPEN

Die Klappen können je nach Bedarf unabhängig voneinander geöffnet oder geschlossen werden.



S100

BELADENE MASSE	kg	500 kg
ARBEITSBREITE	mm	250-1000
BEHÄLTERKAPAZITÄT	l	150
STREUHÖHE	mm	100
LUKEN		4
ANTRIEBSEINHEIT		Honda GXV 160

PICK 'N SPRAY EMULSION SPRAYER



BEDIENERKOMFORT/NUTZERFREUNDLICHKEIT

ALLES IN EINEM

Der Emulsionstank inklusive aller Komponenten des Sprühsystems, einschließlich Motor und Hydraulik, ist in einem kompakten Modul untergebracht.

BEDIENUNG AUS DEM FAHRERHAUS

Das komplette Sprühsystem kann von der Kabine aus bedient werden, einschließlich separater Düsensteuerung für verschiedene Sprühaufträge und Feineinstellungen am Ende.

SCHNELLES SET-UP

Die Emulsion kann in weniger als 15 Minuten befüllt werden, und die Sprühbalken sind für den Sprühbetrieb schnell ausklappbar.

ANWENDUNG

Die Emulsion kann je nach Anforderung mit dem Sprühbalken oder mit einer Handlanze aufgesprüht werden.



HOHE QUALITÄT

HOMOGENE MISCUNG

Mithilfe einer automatischen Temperierheizung in Kombination mit Tankisolation und einer kontinuierlichen Zirkulation wird die Emulsion immer auf optimaler Temperatur für das Sprühen gehalten.

PRÄZISE SPRÜHRATE

Die Durchflussmenge der Emulsion wird über eine Pumpe gesteuert, die dem Bediener eine präzise Kontrolle über die Sprühgeschwindigkeit ermöglicht.

TROPFENFREIE SÄUBERUNG

Durch Druckluft wird die Emulsion zurück in den Tank gedrückt, ohne, dass auch nur ein Tropfen verloren geht.



PICK 'N SPRAY		
BELADENE MASSE	kg	1200
ARBEITSBREITE	mm	2400
TANKINHALT/-KAPAZITÄT	l	600
MAX. SPRÜHGESCHWINDIGKEIT	km/h	5
SPRÜHRATE/-MENGE	g/m ³	100-500
DÜSEN	Anzahl	12
ANTRIEBSEINHEIT		Honda GX200

Pick-up ist nicht im Lieferumfang enthalten!



Z.ERA

DYNAPAC
TATAT GROUP

DFP9X e

Z.ERA

FÜR EINE EMISSIONS FREIE WELT

Z.ERA

EMISSIONSFREIER ARBEITSPLATZ

Das Dynapac Z.ERA-Programm unterstützt unser Ziel eines vollständig emissionsfreien Arbeitsplatzes.

Im Vergleich zu fossile Brennstoffe Modellen bieten mit alternativer Energie betriebene Platten viele Vorteile, wie einen geringeren CO₂-Fußabdruck, reduzierte Betriebskosten sowie einen geringeren Verschleiß durch weniger Flüssigkeiten und bewegliche Teile.



NACHHALTIGKEIT



- Emissionsfreier Betrieb am Einsatzort – keine Abgase
- Weniger Abfall und Verbrauchsmaterial im Vergleich zu herkömmlichen Verbrennungsmotoren
- Sicherer für Bediener in geschlossenen oder engen Räumen, da keine schädlichen Abgase entstehen

BEDIENERKOMFORT UND SICHERHEIT



- Einfacher, müheloser und sicherer Start-/Stoppvorgang
- Werkzeugloser „Plug-and-Play“-Austausch der Batterie
- Ergonomische Griffe mit reduziertem Hand-Arm-Vibrationswert (HAV)
- Geräuschloser Betrieb – kein Motorenlärm

MAXIMALE BETRIEBSZEIT



- Wiederaufladbare und austauschbare Li-Ionen-Akkus mit Schnellladeoption für unterbrechungsfreien Einsatz
- Batterieladestands- und Fehleranzeigen ermöglichen eine schnelle Diagnose und verhindern unerwartete Ausfallzeiten
- Keine täglichen Wartungs- oder Kontrollarbeiten vor und nach dem Einsatz erforderlich

HOHE PRODUKTIVITÄT



- Maximale Leistung dank leistungsstarkem Elektromotor
- Höhere Effizienz durch Wegfall des Riemenantriebs in den Platten
- Vielfältige Optionen und Zubehör für unterschiedliche Baustellenanforderungen

NIEDRIGE BETRIEBSKOSTEN



- Wartungsfreier Elektromotor
- Keine zu wartenden Luft- und Kraftstofffilter
- Niedrige Betriebskosten



DYNAPAC
PATAF GROUP
ZERA
DRoXe

FÜR EINE EMISSIONS FREIE WELT



		DFP5X e	DFP8X e	DFP9X e	DFQ7AX e	D.ROUND e	DR6X e
BETRIEBSGEWICHT MIT BATTERIE	kg	59	85	89	83	87	71
ARBEITSBREITE	mm	350	430	500	530	435	230
ZENTRIFUGALKRAFT	kN	10	15	20	11	13	15
GERÄTEZUBEHÖR							
WASSERTANK, FEST, 13,5 L			○	○			
FUSSBREITE							○
TRANSPORTRAD			○	○	○		
KUNSTSTOFF SCHUTZMATTE		○	○	○	○		
BATTERIE		○	○	○	○	○	○
LADEGERÄT		○	○	○	○	○	○

Powered by

BATTERYONE



BOB5, BOB10, BOB14



BOC7



BOC13



BOX ONE



IHR KONTAKT FÜR MEHR INFORMATIONEN

Ihr Ansprechpartner:

MÖCHTEN SIE MEHR
ERFAHREN?

Gehen Sie zu den Dynapac Produkt-
informationen und scannen Sie den
QR-Code, um auf die Produktseite zu
gelangen



 **DYNAPAC**
FAYAT GROUP

 **DYNAPAC**
FAYAT GROUP

[dynapac.com](https://www.dynapac.com)