

# Kunststofftechnik aus eigener Herstellung

Made in Germany

Abstütztechnik

Flächenschutz

Sonderlösungen



**PRODUKTKATALOG**

# KONTAKT



# LuxTek



LuxTek GmbH  
Prof.-Pirlet-Straße 7  
66679 Losheim am See  
Deutschland



**BAUPOWERGROUP**  
KRAFT AM BAU

**Generalvertretung Österreich**

**Bau Power Group Baugeräte GmbH**  
Am Hörmbach 11A, 2500 Baden



+43 (0) 2252 277 777



office@baupowergroup.at



www.baupowergroup.at



# INHALTSVERZEICHNIS

4	Kunststoffe für jeden Einsatzzweck
6	LuxTek & Nachhaltigkeit
8	Unterschied gepresste und extrudierte Kunststoffe
<b>9</b>	<b>Flächenschutz</b>
10	Vergleich: Stahl vs. Kunststoff vs. Holz
11	Schritt für Schritt zur optimalen Kunststoffplatte
13	Fahrplatte Professional + Set
15	Fahrplatte Performance + Set
17	Fahrplatte Grip + Set
19	Fahrplatte Multi-Save + Set
21	Schwerlastplatte Maximum
22	Schwerlastplatte Maximum Overlap
23	Schwerlastplatte Double Max
24	Schwerlastplatte Giant
25	Schwerlastplatte Multi-Lap
28	Bodenschutzplatte Proflex + Set
30	Bodenschutzplatte Flex + Set
32	Bodenschutzplatte Flex Farbe
33	Event-Bodenschutzplatte Simple & Strong
36	Zubehör für Fahrplatten und Bodenschutzplatten
<b>38</b>	<b>Abstütztechnik</b>
41	Abstützplatte Performance + Set
45	Unterlegplatte Rolling
47	Steckplatte Performance + Set
48	Zubehör für Abstütz- und Steckplatten
50	Kranbalken
51	Stützblock
52	Schutzplatte
53	Module Abstützplatten & Dynamic Modul Abstützsystem
54	Montierte Bodenschutzplatten
56	Schwerlastkeil
57	Kunststofframpe
<b>58</b>	<b>Frästeile / CNC-Bearbeitung</b>
<b>60</b>	<b>Kunststoffhalbzeuge</b>
<b>62</b>	<b>LuxTek Design</b>
64	Material- und Bauteilprüfungen
65	Alles im Blick – Produktübersicht Flächenschutz
68	Alles im Blick – Produktübersicht Abstütztechnik

# KUNSTSTOFF FÜR JEDEN EINSATZZWECK

- Garten- und Landschaftsbau
- Hochbau
- Tiefbau
- Erdarbeiten
- Schwerlastverkehr
- Windkraftanlagen
- Städte und Gemeinden
- Veranstaltungen und Messen
- Und vieles mehr



## FLÄCHENSCHUTZ

Mit Fahrplatten und Bodenschutzplatten schaffen Sie nicht nur temporäre Baustraßen und Fahrwege. Sie schützen zudem das Gelände vor zusätzlichen Schäden durch Reifen und Abstützplatten von Fahrzeugen und Kränen.



# KUNSTSTOFFE FÜR JEDEN



## KUNSTSTOFFFRÄSTEILE

Aus unseren vielseitigen Halbzeugen fertigen wir Frästeile aus leistungsfähigem technischen Kunststoff für verschiedene Branchen und Anwendungsbereiche. Von der ersten Anfrage bis zur maßgeschneiderten Umsetzung: Wir entwickeln gemeinsam mit Ihnen das passende Produkt für Ihren Anwendungsbereich.

- Elektrotechnik
- Maschinen- und Anlagenbau
- Transport- und Fördertechnik
- Lebensmittelindustrie
- Chemische Industrie
- Und vieles mehr

## ABSTÜTZTECHNIK

Unsere Produkte aus dem Abstütztechnik-Sortiment sorgen für eine sichere Abstützung von Baumaschinen und Fahrzeugen. Die Punktbelastung wird so verteilt, dass der Druck auf eine größere Fläche wirkt. Dadurch werden Verdichtungen und Beschädigungen des Untergrunds minimiert. Wir bieten unter anderem Abstützplatten, Steckplatten, Kranbalken, Schwerlastkeile und weitere Abstützsysteme an.



- Kran- und Hebeteknik
- Containeraufstellung
- Serviceeinsätze
- Hersteller und Händler



# EINSATZZWECK

- Agrarindustrie und Landwirtschaft
- Energietechnik
- Holz- und Papierindustrie
- Ladungs- und Werkstückträger
- Maschinen- und Anlagenbau
- Medizin- und Pharmatechnik
- Transport- und Fördertechnik

## KUNSTSTOFFHALBZEUGE

LuxTek bietet eine Vielzahl an Kunststoffhalbzeugen – vielseitig einsetzbar und von hoher technischer Funktionalität. Wir verwenden PE-UHMW und PE-HMW – ultra-hochmolekulares Polyethylen und hochmolekulares Polyethylen.

# LUXTEK & NACHHALTIGKEIT



## MIT NACHHALTIGEN PRODUKTEN



### WAS MACHT LUXTEK NACHHALTIG?

Bereits heute ist ein Großteil unserer Kunststoffe Bestandteil des Recyclingprozesses und unterliegt somit einer nachhaltigen Kreislaufwirtschaft. Wir verarbeiten Kunststoffe, die bereits mehrere Lebenszyklen hinter sich haben – sprich bereits mehrfach als Produkt gedient haben.

### ZUKUNFT NACHHALTIG GESTALTEN

Legen Sie Wert auf Nachhaltigkeit? Wir bieten alle unsere Produkte auch aus 100% recyceltem Kunststoff an, sofern die spezifischen Anforderungen des Kunden dies zulassen.

## WIE ERKENNT MAN LUXTEK PRODUKTE AUS 100% RECYCELTEM MATERIAL?

Um unseren Kunden einen Hinweis auf 100% recyceltes Material zu geben, haben wir ein spezielles Logo entwickelt, mit dem wir unsere entsprechenden LuxTek Produkte kennzeichnen.

# LÖSUNGEN SCHAFFEN



# UNTERSCHIED GEPRESSTE & EXTRUDIERTER KUNSTSTOFFE

Kunststoff ist nicht gleich Kunststoff. Die Traglasten unterscheiden sich sowohl durch die Stärke der Platten als auch durch die Art des Untergrundes. Nur der richtige Kunststoff wird in der Anwendung das gewünschte Ergebnis zeigen.

## GEPRESSTER KUNSTSTOFF

- Mittlere bis hohe Molekulardichte
- Sehr bruchstabil und biegesteif
- Lastverteilung
- Reine Materialmischung

## EXTRUDIERTER KUNSTSTOFF

- Niedrigere Molekulardichte
- Flexibel und dennoch bruchstabil
- Keine Lastverteilung
- Günstigeres Herstellungsverfahren

### PE-LD

Polyethylen, niedrige Dichte (zwischen 0,915 und 0,935 g/cm<sup>3</sup>)

- Niedrige Abriebbeständigkeit

### PE 300-HDPE

Polyethylen, hohe Dichte (zwischen 0,94 und 0,97 g/cm<sup>3</sup>) mit einer mittleren molekularen Masse von 300.000 g/mol

- Hohe Schlagzähigkeit
- Geringer Reibwert

### PE 500-HMWPE

Hochmolekulares Polyethylen mit einer molekularen Masse von ca. 500.000 g/mol

- Ausgewogene Kombination von Steifigkeit, Zähigkeit und mechanischem Dämpfungsvermögen
- Sehr gute Gleiteigenschaften

### PE 1000-UHMWPE

Ultra-hochmolekulares Polyethylen mit einer molekularen Masse von 1 bis 9 Millionen g/mol

- Sehr gute Schlagzähigkeit
- Sehr hohe Verschleißfestigkeit
- Sehr gute Gleiteigenschaften

# FLÄCHENSCHUTZ

## FAHRPLATTEN

Gepresster Kunststoff PE-HMW/UHMW, bruchstabil und biegesteif, frei von Weichmachern, Made in Germany

- ✓ Für unbefestigte, nasse Untergründe bis befestigte Untergründe
- ✓ Lastverteilung
- ✓ Belastbar bis über 200 Tonnen



### VORTEILE

- ✓ Leichtes Verlegen durch geringes Eigengewicht
- ✓ Sichere Fahrt und optimaler Halt
- ✓ Lange Lebensdauer
- ✓ Maschinen werden weniger beansprucht
- ✓ Keine Wasseraufnahme

## BODENSCHUTZPLATTEN

Extrudierter Kunststoff PE-LD, flexibel und biegsam

- ✓ Vorrangig für befestigte Untergründe
- ✓ Keine Lastverteilung
- ✓ Belastbar bis 50 Tonnen
- ✓ Ausdehnung bei höheren Temperaturen

### ANWENDUNGSBEREICHE

- ✓ **Baustellen:** als mobile Baustraße, Behelfsweg, Arbeitsplattform
- ✓ **Grünflächen:** z. B. Sportanlagen, Friedhöfe, Gärten
- ✓ **Events:** als Veranstaltungsböden, Parkplätze, Zuwegung
- ✓ **Pflaster / Stein / Asphalt:** als Oberflächenschutz



# STAHL VS. KUNSTSTOFF VS. HOLZ

Fahrplatten kommen in vielen Bereichen zum Einsatz: beim Schwerlasttransport, auf Baustellen oder als temporäre Zufahrtswege. Aber welches Material ist das richtige für Ihr Projekt? Die folgende Übersicht hilft Ihnen, die wichtigsten Kriterien zu bewerten – und liefert Ihnen einen interaktiven Blick auf Stahl, Kunststoff und Holz in einem zusammenhängenden, ausführlichen Vergleich.

Kriterium	Fahrplatten aus Stahl	Fahrplatten aus Kunststoff	Fahrplatten aus Holz
<b>Gewicht</b>	Hohe Dichte und somit hohes Eigengewicht	Geringes Eigengewicht, deutlich leichter als Stahl	Meist leichter als Stahl, aber in vergleichbarer Stärke oft schwerer als Kunststoffplatten
<b>Handhabung</b>	Schwerfälliger Transport: Für die Verlegung sind mehrere Personen oder Hebezeuge notwendig	Einfaches Handling: Lässt sich meist von 1-2 Personen verlegen, meist mit Griffmulden	Handling meist einfach, allerdings können Feuchtigkeit & Quellen Handling erschweren
<b>Tragfähigkeit / Belastbarkeit</b>	Sehr hohe Tragfähigkeit & Druckbelastbarkeit	Hohe Tragfähigkeit (bis ca. 200 t), abhängig von Stärke & Material	Gute Druckfestigkeit, aber anfällig für Risse. Stabilität nimmt bei Feuchtigkeit schnell ab
<b>Langlebigkeit</b>	Anfällig für Rost	Äußerst langlebig: Hohe Witterungs- & UV-Beständigkeit	Anfälligkeit für Feuchtigkeit & Schimmel, deutlich kürzere Lebensdauer als Stahl & Kunststoff
<b>Sicherheit</b>	Standardmäßig ohne Pofil: Hohe Rutschgefahr besonders bei Nässe	Durch Profil geringe Rutschgefahr bei Nässe, kein Durchbrechen durch hohe Kerbschlagfestigkeit	Splitterbildung sorgt für Verletzungsgefahr, Holzfäule kann zu unerwartetem Bruch führen
<b>Dämpfung / Geräuschentwicklung</b>	Kaum Schwingungsdämpfung: Sehr laut, hoher Verschleiß an Maschinen	Gute Schwingungsdämpfung: Niedrige Lärmentwicklung, geringer Verschleiß an Maschinen	Dämpft Schwingungen besser als Stahl, jedoch nicht so effektiv wie Kunststoff
<b>Kosten</b>	Hohe Anschaffungskosten, allerdings langlebiger als Holz, hohe Transportkosten	Mittlere Anschaffungskosten (je nach Materialqualität & Herstellungsverfahren), besonders langlebig, geringe Transportkosten	Geringe Anschaffungskosten, durch schnelleren Verschleiß & kürzere Lebensdauer jedoch höhere Folgekosten
<b>Umweltaspekte / Nachhaltigkeit</b>	Energieintensive Herstellung, vollständig aber energieintensiv recycelbar. Hohe Emissionen beim Gebrauch durch hohes Gewicht.	Ressourcenschonende Herstellung, vollständig und weniger energieintensiv recycelbar. Geringes Gewicht reduziert Emissionen beim Gebrauch	Nachwachsender Rohstoff mit geringerem Energiebedarf in der Herstellung. Allerdings schränkt Imprägnierung das Recycling ein. Kürzere Lebensdauer erhöht den Materialverbrauch.

- 1. Platz
- 2. Platz
- 3. Platz

# SCHRITT FÜR SCHRITT zur optimalen Kunststoffplatte

## 1: UNTERGRUND

Die Beschaffenheit des Untergrundes ist entscheidend bei der Auswahl einer Fahrplatte oder Bodenschutzplatte. Je weicher der Untergrund, desto stärker sollte die Platte sein.



Waldboden



Acker



Lehmboden



Nasse Wiese



Trockene Wiese



Schotter



Asphalt



Pflaster

FLÄCHENSCHUTZ

## 2: BELASTUNG

Auch die Belastung auf die Platte spielt eine große Rolle. Die Punktbelastung wird so verteilt, dass der Druck auf eine größere Fläche wirkt.

Leicht bis ca. 5 t



z.B. für Personen, Minidumper, Gabelstapler

Mittel bis ca. 20 t



z.B. für Radlader, Traktoren, Bagger

Schwer > 200t



z.B. für Großbagger, LKW, Kräne

### 3: STRUKTUR

An Steigungen und Gefällen ist es wichtig, die richtige Traktion zu haben. Daher bieten wir Kunststoffplatten mit unterschiedlichen Oberflächenstrukturen an.



Riffelblech  
(Flex & Proflex)



Gripfräsung  
(Performance)



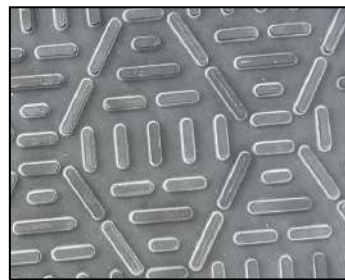
Kreuz  
(Professional & Maximum)



Quadrate  
(Eventplatten)



Noppen  
(Multi-Save, Multi-Lap)



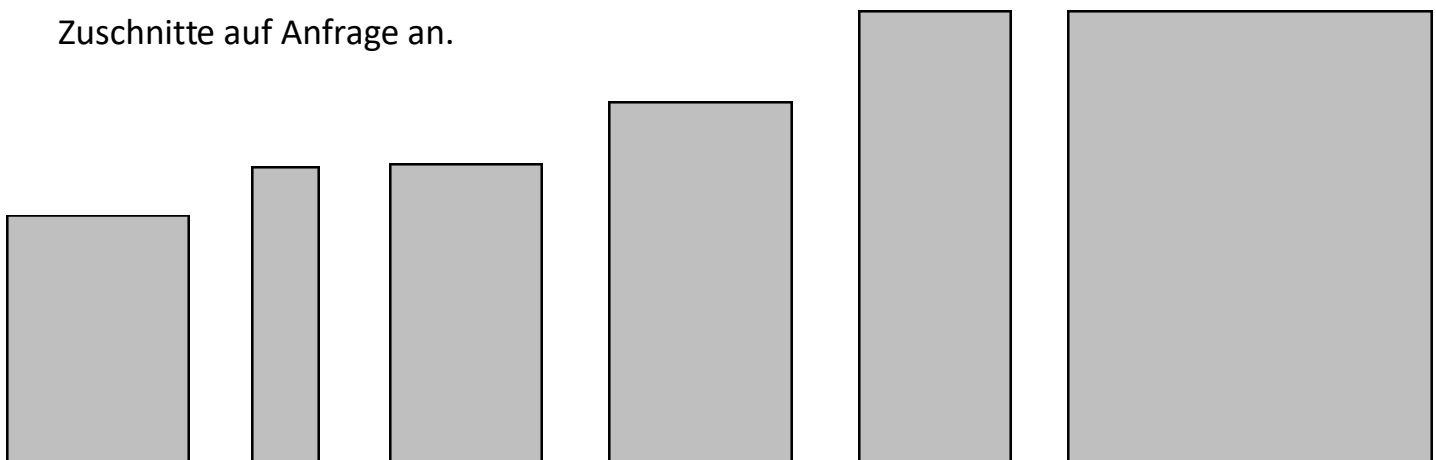
Raute  
(Multi-Save, Multi-Lap)



Überlappend  
(Maximum Overlap, Multi-Lap)

### 4: FORMATE

Wir haben verschiedene Standardmaße in unserem Portfolio, bieten aber auch individuelle Zuschnitte auf Anfrage an.



0,8 x 1,2 m

1,98 x 0,43 m

2 x 1 m

2,40 x 1,20 m

3 x 1m

3 x 2,40 m

# FAHRPLATTE PROFESSIONAL

## GEPRESSTER KUNSTSTOFF

- ✓ Einseitige Struktur
- ✓ Belastbar bis 150 Tonnen
- ✓ Temperaturbeständigkeit von -80°C bis +80°C
- ✓ Keine Wasseraufnahme
- ✓ In Schwarz und bunt erhältlich
- ✓ Auch als 100% Recyclingmaterial verfügbar
- ✓ Sondermaße auf Anfrage erhältlich



FAHRPLATTEN

### 13 mm Stärke

Artikelnummer	Artikel	Gewicht	unbefestigt & nass <sup>1</sup>	unbefestigt & trocken <sup>1</sup>	befestigt <sup>1</sup>
PROLTFS240060013	Fahrspur LuxTek Professional 2.400 x 600 mm	ca. 20,5 kg	5 t	15 t	< 40 t
PROLT2400120013	Fahrplatte LuxTek Professional 2.400 x 1.200 mm	ca. 41,0 kg	10 t	30 t	< 80 t

### 16 mm Stärke

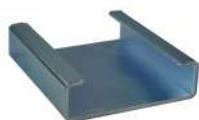
Artikelnummer	Artikel	Gewicht	unbefestigt & nass <sup>1</sup>	unbefestigt & trocken <sup>1</sup>	befestigt <sup>1</sup>
PROLTFS240060016	Fahrspur LuxTek Professional 2.400 x 600 mm	ca. 25,0 kg	10 t	25 t	< 60 t
PROLT2400120016	Fahrplatte LuxTek Professional 2.400 x 1.200 mm	ca. 50,0 kg	20 t	50 t	< 120 t

### 19 mm Stärke

Artikelnummer	Artikel	Gewicht	unbefestigt & nass <sup>1</sup>	unbefestigt & trocken <sup>1</sup>	befestigt <sup>1</sup>
PROLTFS240060019	Fahrspur LuxTek Professional 2.400 x 600 mm	ca. 29,5 kg	15 t	42,5 t	< 75 t
PROLT2400120019	Fahrplatte LuxTek Professional 2.400 x 1.200 mm	ca. 59,0 kg	30 t	85 t	< 150 t

<sup>1</sup> Sämtliche Belastungsangaben hängen von Faktoren wie z.B. Temperatur, Bodenklasse, Bodenbeschaffenheit, Bodentragfähigkeit, Kontaktflächen, Dynamik & Richtung der Krafteinbringung ab. Vor dem Gebrauch empfehlen wir eine Einschätzung bzgl. der Bodentragfähigkeit durch den Anwender bzw. eine fachmännische Bodenanalyse durch einen Gutachter oder Experten

### Gut kombiniert:



Ergänzen Sie Ihre Fahrplatte mit der Transportbox und dem passenden Verbinder. Details finden Sie auf den Seiten 36/37.



# FAHRPLATTE PROFESSIONAL SET



- ✓ Platzsparende Aufbewahrung
- ✓ Pflegeleicht und stapelbar
- ✓ Einfacher und sicherer Transport

## 13 mm Stärke

Set-Bezeichnung	Plattenart	Plattenanzahl St.	unbefestigt & nass <sup>1</sup>	unbefestigt & trocken <sup>1</sup>	befestigt <sup>1</sup>
Starter-Set	Fahrplatte LuxTek Professional 2.400 x 1.200 mm	10	10 t	30 t	< 80 t
Komplett-Set	Fahrplatte LuxTek Professional 2.400 x 1.200 mm	26	10 t	30 t	< 80 t

## 16 mm Stärke

Set-Bezeichnung	Plattenart	Plattenanzahl St.	unbefestigt & nass <sup>1</sup>	unbefestigt & trocken <sup>1</sup>	befestigt <sup>1</sup>
Starter-Set	Fahrplatte LuxTek Professional 2.400 x 1.200 mm	10	20 t	50 t	< 120 t
Komplett-Set	Fahrplatte LuxTek Professional 2.400 x 1.200 mm	22	20 t	50 t	< 120 t

## 19 mm Stärke

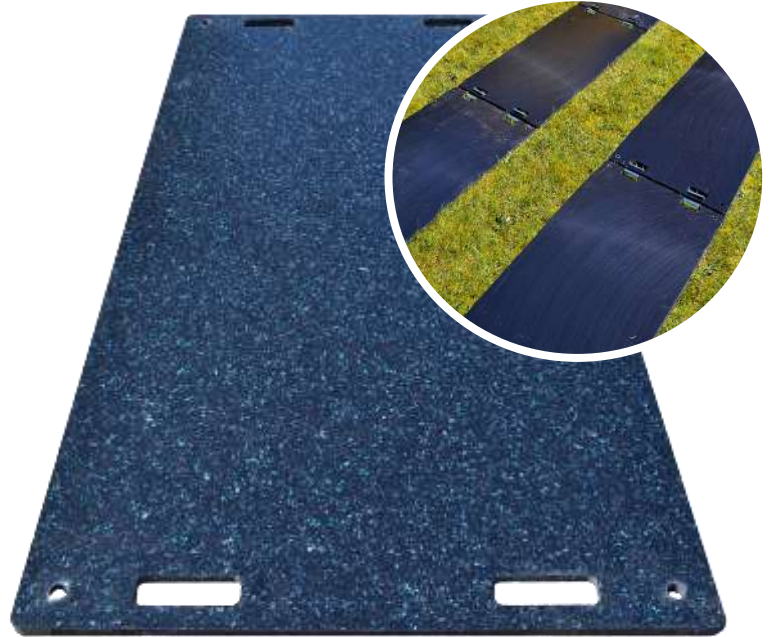
Set-Bezeichnung	Plattenart	Plattenanzahl St.	unbefestigt & nass <sup>1</sup>	unbefestigt & trocken <sup>1</sup>	befestigt <sup>1</sup>
Starter-Set	Fahrplatte LuxTek Professional 2.400 x 1.200 mm	10	30 t	85 t	< 150 t
Komplett-Set	Fahrplatte LuxTek Professional 2.400 x 1.200 mm	20	30 t	85 t	< 150 t

<sup>1</sup> Sämtliche Belastungsangaben hängen von Faktoren wie z.B. Temperatur, Bodenklasse, Bodenbeschaffenheit, Bodentragfähigkeit, Kontaktflächen, Dynamik & Richtung der Krafteinbringung ab. Vor dem Gebrauch empfehlen wir eine Einschätzung bzgl. der Bodentragfähigkeit durch den Anwender bzw. eine fachmännische Bodenanalyse durch einen Gutachter oder Experten

# FAHRPLATTE PERFORMANCE

## GEPRESSTER KUNSTSTOFF

- ✓ Keine Struktur
- ✓ Belastbar bis 120 Tonnen
- ✓ Temperaturbeständigkeit von -80°C bis +80°C
- ✓ Keine Wasseraufnahme
- ✓ In Schwarz und bunt erhältlich
- ✓ Auch als 100% Recyclingmaterial verfügbar
- ✓ Sondermaße auf Anfrage erhältlich



FAHRPLATTEN

### 15 mm Stärke

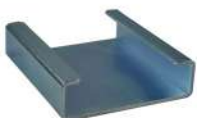
Artikelnummer	Artikel	Gewicht	unbefestigt & nass <sup>1</sup>	unbefestigt & trocken <sup>1</sup>	befestigt <sup>1</sup>
FS198543015	Fahrspur LuxTek Performance 1.985 x 430 mm	ca. 14,0 kg	5 t	10 t	< 80 t
FP2000100015	Fahrplatte LuxTek Performance 2.000 x 1.000 mm	ca. 28,0 kg	12 t	20 t	< 80 t
FP2400120015	Fahrplatte LuxTek Performance 2.400 x 1.200 mm	ca. 41,0 kg	12 t	25 t	< 80 t
FP3000100015	Fahrplatte LuxTek Performance 3.000 x 1.000 mm	ca. 42,0 kg	12 t	25 t	< 80 t

### 20 mm Stärke

Artikelnummer	Artikel	Gewicht	unbefestigt & nass <sup>1</sup>	unbefestigt & trocken <sup>1</sup>	befestigt <sup>1</sup>
FS198543020	Fahrspur LuxTek Performance 1.985 x 430 mm	ca. 19,0 kg	10 t	20 t	< 120 t
FP2000100020	Fahrplatte LuxTek Performance 2.000 x 1.000 mm	ca. 39,0 kg	20 t	40 t	< 120 t
FP3000100020	Fahrplatte LuxTek Performance 3.000 x 1.000 mm	ca. 58,0 kg	20 t	40 t	< 120 t

<sup>1</sup> Sämtliche Belastungsangaben hängen von Faktoren wie z.B. Temperatur, Bodenklasse, Bodenbeschaffenheit, Bodentragfähigkeit, Kontaktflächen, Dynamik & Richtung der Krafteinbringung ab. Vor dem Gebrauch empfehlen wir eine Einschätzung bzgl. der Bodentragfähigkeit durch den Anwender bzw. eine fachmännische Bodenanalyse durch einen Gutachter oder Experten

### Gut kombiniert:



Ergänzen Sie Ihre Fahrplatte mit der Transportbox und dem passenden Verbinder. Details finden Sie auf den Seiten 36/37.



# FAHRPLATTE PERFORMANCE SET



- ✓ Platzsparende Aufbewahrung
- ✓ Pflegeleicht und stapelbar
- ✓ Einfacher und sicherer Transport

## 15 mm Stärke

Set-Bezeichnung	Plattenart	Plattenanzahl St.	unbefestigt & nass <sup>1</sup>	unbefestigt & trocken <sup>1</sup>	befestigt <sup>1</sup>
Starter-Set	Fahrplatte LuxTek Performance 2.000 x 1.000 mm	10	12 t	20 t	< 80 t
Basis-Set	Fahrplatte LuxTek Performance 2.000 x 1.000 mm	20	12 t	20 t	< 80 t
Komplett-Set	Fahrplatte LuxTek Performance 2.000 x 1.000 mm	30	12 t	20 t	< 80 t

## 20 mm Stärke

Set-Bezeichnung	Plattenart	Plattenanzahl St.	unbefestigt & nass <sup>1</sup>	unbefestigt & trocken <sup>1</sup>	befestigt <sup>1</sup>
Starter-Set	Fahrplatte LuxTek Performance 2.000 x 1.000 mm	10	20 t	40 t	< 120 t
Basis-Set	Fahrplatte LuxTek Performance 2.000 x 1.000 mm	20	20 t	40 t	< 120 t
Komplett-Set	Fahrplatte LuxTek Performance 2.000 x 1.000 mm	24	20 t	40 t	< 120 t

<sup>1</sup> Sämtliche Belastungsangaben hängen von Faktoren wie z.B. Temperatur, Bodenklasse, Bodenbeschaffenheit, Bodentragfähigkeit, Kontaktflächen, Dynamik & Richtung der Krafteinbringung ab. Vor dem Gebrauch empfehlen wir eine Einschätzung bzgl. der Bodentragfähigkeit durch den Anwender bzw. eine fachmännische Bodenanalyse durch einen Gutachter oder Experten

# FAHRPLATTE GRIP

## GEPRESSTER KUNSTSTOFF

- ✓ Einseitige Gripfräsung
- ✓ Belastbar bis 120 Tonnen
- ✓ Temperaturbeständigkeit von -80°C bis +80°C
- ✓ Keine Wasseraufnahme
- ✓ In Schwarz und bunt erhältlich
- ✓ Auch als 100% Recyclingmaterial verfügbar
- ✓ Sondermaße auf Anfrage erhältlich



FAHRPLATTEN

### 15 mm Stärke

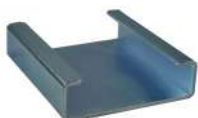
Artikelnummer	Artikel	Gewicht	unbefestigt & nass <sup>1</sup>	unbefestigt & trocken <sup>1</sup>	befestigt <sup>1</sup>
FP2000100015PG	Fahrplatte LuxTek Grip 2.000 x 1.000 mm	ca. 24,0 kg	12 t	20 t	< 80 t

### 20 mm Stärke

Artikelnummer	Artikel	Gewicht	unbefestigt & nass <sup>1</sup>	unbefestigt & trocken <sup>1</sup>	befestigt <sup>1</sup>
FP2000100020PG	Fahrplatte LuxTek Grip 2.000 x 1.000 mm	ca. 36,0 kg	20 t	40 t	< 120 t

<sup>1</sup> Sämtliche Belastungsangaben hängen von Faktoren wie z.B. Temperatur, Bodenklasse, Bodenbeschaffenheit, Bodentragfähigkeit, Kontaktflächen, Dynamik & Richtung der Krafteinbringung ab. Vor dem Gebrauch empfehlen wir eine Einschätzung bzgl. der Bodentragfähigkeit durch den Anwender bzw. eine fachmännische Bodenanalyse durch einen Gutachter oder Experten

### *Gut kombiniert:*



Ergänzen Sie Ihre Fahrplatte mit der Transportbox und dem passenden Verbinder. Details finden Sie auf den Seiten 36/37.



# FAHRPLATTE GRIP SET



- ✓ Platzsparende Aufbewahrung
- ✓ Pflegeleicht und stapelbar
- ✓ Einfacher und sicherer Transport

## 15 mm Stärke

Set-Bezeichnung	Plattenart	Plattenanzahl St.	unbefestigt & nass <sup>1</sup>	unbefestigt & trocken <sup>1</sup>	befestigt <sup>1</sup>
Starter-Set	Fahrplatte LuxTek Grip 2.000 x 1.000 mm	10	12 t	20 t	< 80 t
Basis-Set	Fahrplatte LuxTek Grip 2.000 x 1.000 mm	20	12 t	20 t	< 80 t
Komplett-Set	Fahrplatte LuxTek Grip 2.000 x 1.000 mm	30	12 t	20 t	< 80 t

## 20 mm Stärke

Set-Bezeichnung	Plattenart	Plattenanzahl St.	unbefestigt & nass <sup>1</sup>	unbefestigt & trocken <sup>1</sup>	befestigt <sup>1</sup>
Starter-Set	Fahrplatte LuxTek Grip 2.000 x 1.000 mm	10	20 t	40 t	< 120 t
Basis-Set	Fahrplatte LuxTek Grip 2.000 x 1.000 mm	20	20 t	40 t	< 120 t
Komplett-Set	Fahrplatte LuxTek Grip 2.000 x 1.000 mm	24	20 t	40 t	< 120 t

<sup>1</sup> Sämtliche Belastungsangaben hängen von Faktoren wie z.B. Temperatur, Bodenklasse, Bodenbeschaffenheit, Bodentragfähigkeit, Kontaktflächen, Dynamik & Richtung der Krafteinbringung ab. Vor dem Gebrauch empfehlen wir eine Einschätzung bzgl. der Bodentragfähigkeit durch den Anwender bzw. eine fachmännische Bodenanalyse durch einen Gutachter oder Experten

# FAHRPLATTE MULTI-SAVE

## GEPRESSTER KUNSTSTOFF

- ✓ Beidseitige Struktur
- ✓ Belastbar bis 80 Tonnen
- ✓ Temperaturbeständigkeit von -10°C bis +80°C
- ✓ Keine Wasseraufnahme
- ✓ In Schwarz erhältlich
- ✓ Auch als 100% Recyclingmaterial verfügbar



FAHRPLATTEN

### 14 mm Stärke + Spur

Artikelnummer	Artikel	Gewicht	unbefestigt & nass <sup>1</sup>	unbefestigt & trocken <sup>1</sup>	befestigt <sup>1</sup>
FPMS2400120014	Fahrplatte LuxTek Multi-Save 2.400 x 1.200 mm	ca. 34,0 kg	8 t	20 t	< 80 t

<sup>1</sup> Sämtliche Belastungsangaben hängen von Faktoren wie z.B. Temperatur, Bodenklasse, Bodenbeschaffenheit, Bodentragfähigkeit, Kontaktflächen, Dynamik & Richtung der Krafteinbringung ab. Vor dem Gebrauch empfehlen wir eine Einschätzung bzgl. der Bodentragfähigkeit durch den Anwender bzw. eine fachmännische Bodenanalyse durch einen Gutachter oder Experten



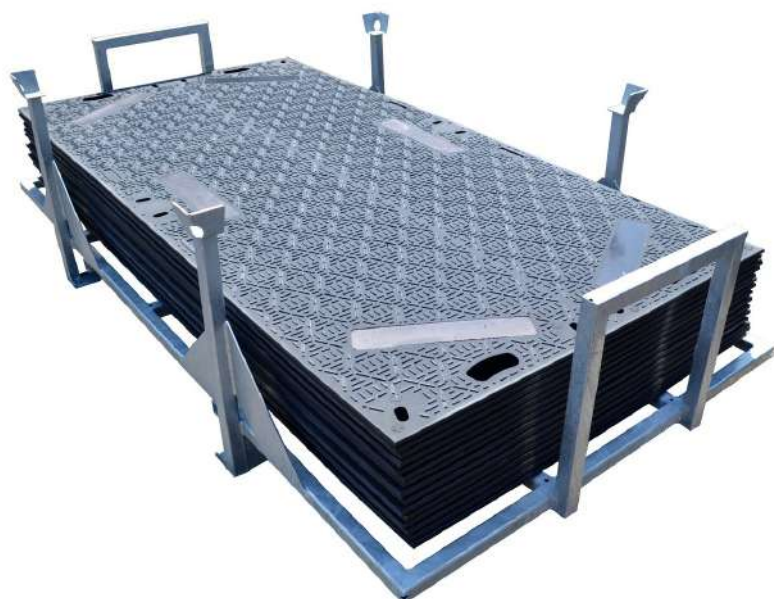
### Gut kombiniert:



Ergänzen Sie Ihre Fahrplatte mit der Transportbox und dem passenden Verbinder. Details finden Sie auf den Seiten 36/37.



# FAHRPLATTE MULTI-SAVE SET



- ✓ Platzsparende Aufbewahrung
- ✓ Pflegeleicht und stapelbar
- ✓ Einfacher und sicherer Transport

## 14 mm Stärke

Set-Bezeichnung	Plattenart	Plattenanzahl St.	unbefestigt & nass <sup>1</sup>	unbefestigt & trocken <sup>1</sup>	befestigt <sup>1</sup>
Starter-Set	Fahrplatte LuxTek Multi-Save 2.400 x 1.200 mm	10	8 t	20 t	< 80 t
Basis-Set	Fahrplatte LuxTek Multi-Save 2.400 x 1.200 mm	20	8 t	20 t	< 80 t
Komplett-Set	Fahrplatte LuxTek Multi-Save 2.400 x 1.200 mm	30	8 t	20 t	< 80 t

<sup>1</sup> Sämtliche Belastungsangaben hängen von Faktoren wie z.B. Temperatur, Bodenklasse, Bodenbeschaffenheit, Bodentragfähigkeit, Kontaktflächen, Dynamik & Richtung der Krafteinbringung ab. Vor dem Gebrauch empfehlen wir eine Einschätzung bzgl. der Bodentragfähigkeit durch den Anwender bzw. eine fachmännische Bodenanalyse durch einen Gutachter oder Experten

# SCHWERLASTPLATTE MAXIMUM

## GEPRESSTER KUNSTSTOFF

- ✓ Für Schwerlasteinsätze
- ✓ Einseitige Struktur
- ✓ Belastbar bis 200 Tonnen
- ✓ Temperaturbeständigkeit von -80°C bis +80°C
- ✓ Keine Wasseraufnahme
- ✓ In Schwarz und bunt erhältlich
- ✓ Auch als 100% Recyclingmaterial verfügbar
- ✓ Inkl. Verbinder



FAHRPLATTEN

### 30 mm Stärke

Artikelnummer	Artikel	Gewicht	unbefestigt & nass <sup>1</sup>	unbefestigt & trocken <sup>1</sup>	befestigt <sup>1</sup>
MAX3000200030	Schwerlastplatte Maximum LuxTek 3.000 x 2.000 mm	ca. 155,0 kg	45 t	100 t	< 170 t
MAX3000240030	Schwerlastplatte Maximum LuxTek 3.000 x 2.400 mm	ca. 185,0 kg	45 t	100 t	< 170 t

### 40 mm Stärke

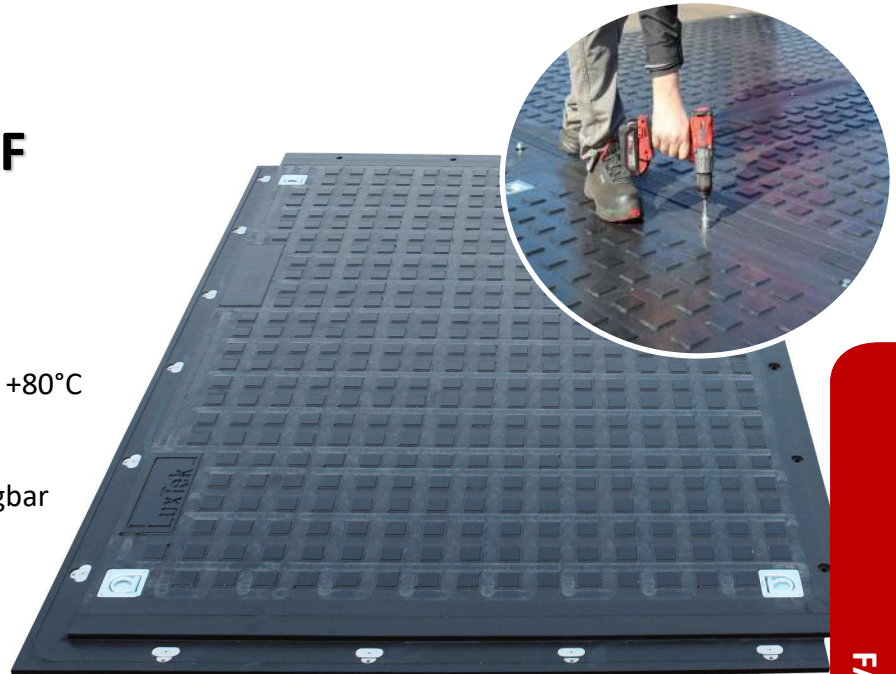
Artikelnummer	Artikel	Gewicht	unbefestigt & nass <sup>1</sup>	unbefestigt & trocken <sup>1</sup>	befestigt <sup>1</sup>
MAX3000200040	Schwerlastplatte Maximum LuxTek 3.000 x 2.000 mm	ca. 235,0 kg	60 t	130 t	< 200 t
MAX3000240040	Schwerlastplatte Maximum LuxTek 3.000 x 2.400 mm	ca. 280,0 kg	60 t	130 t	< 200 t

<sup>1</sup> Sämtliche Belastungsangaben hängen von Faktoren wie z.B. Temperatur, Bodenklasse, Bodenbeschaffenheit, Bodentragfähigkeit, Kontaktflächen, Dynamik & Richtung der Krafteinbringung ab. Vor dem Gebrauch empfehlen wir eine Einschätzung bzgl. der Bodentragfähigkeit durch den Anwender bzw. eine fachmännische Bodenanalyse durch einen Gutachter oder Experten

# SCHWERLASTPLATTE MAXIMUM OVERLAP

## GEPRESSTER KUNSTSTOFF

- ✓ Beidseitige oder einseitige Struktur
- ✓ Belastbar bis 200 Tonnen
- ✓ Temperaturbeständigkeit von -80°C bis +80°C
- ✓ Keine Wasseraufnahme
- ✓ Auch als 100% Recyclingmaterial verfügbar
- ✓ Überlappendes Verbindungssystem (10 Verbindungsstellen)
- ✓ Keine Stolperkanten durch fugenlose Verlegung
- ✓ 4 Zurrmulden zum Verlegen und Heben
- ✓ Geeignet für Schwerlasteinsätze, auch auf nassem Untergrund
- ✓ Ideal für Baustelleneinrichtung und Arbeitsflächen
- ✓ Firmenlogo möglich



FAHRPLATTEN

### 34 mm Stärke

Artikelnummer	Artikel	Gewicht	unbefestigt & nass <sup>1</sup>	unbefestigt & trocken <sup>1</sup>	befestigt <sup>1</sup>
MAXOL3000200034	Schwerlastplatte Maximum Overlap LuxTek 3.000 x 2.000 mm	ca. 210,0 kg	60 t	130 t	< 200 t
MAXOL4000200034	Schwerlastplatte Maximum Overlap LuxTek 4.000 x 2.000 mm	ca. 280,0 kg	60 t	130 t	< 200 t

<sup>1</sup> Sämtliche Belastungsangaben hängen von Faktoren wie z.B. Temperatur, Bodenklasse, Bodenbeschaffenheit, Bodentragfähigkeit, Kontaktflächen, Dynamik & Richtung der Krafteinbringung ab. Vor dem Gebrauch empfehlen wir eine Einschätzung bzgl. der Bodentragfähigkeit durch den Anwender bzw. eine fachmännische Bodenanalyse durch einen Gutachter oder Experten

# SCHWERLASTPLATTE DOUBLE MAX

## GEPRESSTER KUNSTSTOFF

- ✓ 6 Meter lange Schwerlastplatte
- ✓ Belastbar bis 200 Tonnen
- ✓ Einseitige Struktur
- ✓ Temperaturbeständigkeit von -80°C bis +80°C
- ✓ Keine Wasseraufnahme
- ✓ Farben: Schwarz und bunt
- ✓ Auch als 100% Recyclingmaterial verfügbar
- ✓ Inkl. Gewindeeinsätze zur einfachen Verlegung mit Stapler und Kranfahrzeugen
- ✓ Geeignet für Schwerlasteinsätze



FAHRPLATTEN

### 30 mm Stärke

Artikelnummer	Artikel	Gewicht	unbefestigt & nass <sup>1</sup>	unbefestigt & trocken <sup>1</sup>	befestigt <sup>1</sup>
MAX6000200030	Schwerlastplatte LuxTek Double Max 6.000 x 2.000 mm	ca. 310,0 kg	45 t	100 t	< 170 t
MAX6000240030	Schwerlastplatte LuxTek Double Max 6.000 x 2.400 mm	ca. 370,0 kg	45 t	100 t	< 170 t

### 40 mm Stärke

Artikelnummer	Artikel	Gewicht	unbefestigt & nass <sup>1</sup>	unbefestigt & trocken <sup>1</sup>	befestigt <sup>1</sup>
MAX6000200040	Schwerlastplatte LuxTek Double Max 6.000 x 2.000 mm	ca. 460,0 kg	60 t	130 t	< 200 t
MAX6000240040	Schwerlastplatte LuxTek Double Max 6.000 x 2.400 mm	ca. 550,0 kg	60 t	130 t	< 200 t

<sup>1</sup> Sämtliche Belastungsangaben hängen von Faktoren wie z.B. Temperatur, Bodenklasse, Bodenbeschaffenheit, Bodentragfähigkeit, Kontaktflächen, Dynamik & Richtung der Krafteinbringung ab. Vor dem Gebrauch empfehlen wir eine Einschätzung bzgl. der Bodentragfähigkeit durch den Anwender bzw. eine fachmännische Bodenanalyse durch einen Gutachter oder Experten

# SCHWERLASTPLATTE GIANT

## GEPRESSTER KUNSTSTOFF

- ✓ Beidseitige Noppenstruktur
- ✓ Abmessung: 4.000 x 2.000 x 100 mm
- ✓ Belastbar bis 415 Tonnen
- ✓ Gewichtsreduzierte Bauweise
- ✓ Temperaturbeständigkeit von -50°C bis +80°C
- ✓ Keine Wasseraufnahme
- ✓ Farbe: Sand
- ✓ Auch als 100% Recyclingmaterial verfügbar
- ✓ Geeignet für Schwerlasteinsätze



### 100 mm Stärke

Artikelnummer	Artikel	Gewicht	Max. Belastung abhängig vom Untergrund <sup>1</sup>
GIANT40002000100	Schwerlastplatte LuxTek Giant 4.000 x 2.000 mm	ca. 360,0 kg	415 t per m <sup>2</sup>

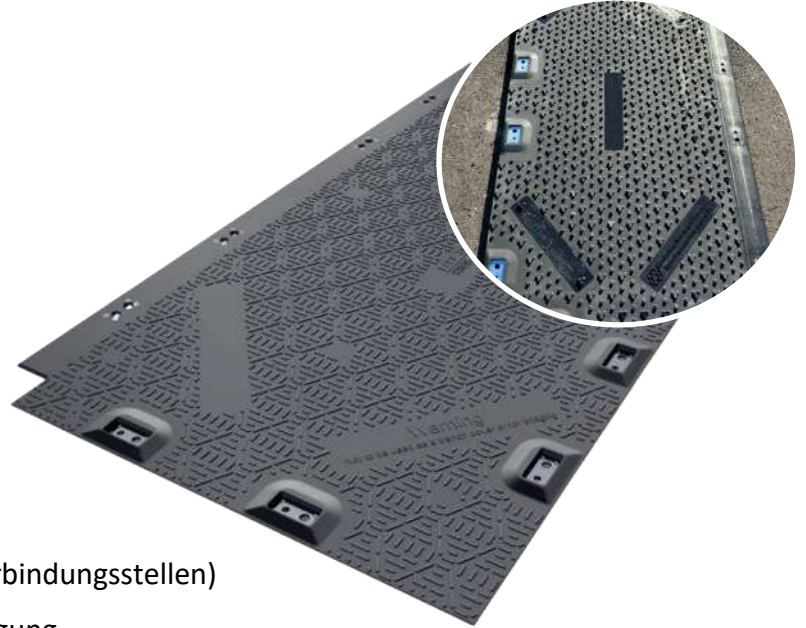
<sup>1</sup> Sämtliche Belastungsangaben hängen von Faktoren wie z.B. Temperatur, Bodenklasse, Bodenbeschaffenheit, Bodentragfähigkeit, Kontaktflächen, Dynamik & Richtung der Krafteinbringung ab. Vor dem Gebrauch empfehlen wir eine Einschätzung bzgl. der Bodentragfähigkeit durch den Anwender bzw. eine fachmännische Bodenanalyse durch einen Gutachter oder Experten



# SCHWERLASTPLATTE MULTI-LAP

## GEPRESSTER KUNSTSTOFF

- ✓ Beidseitige Struktur
- ✓ 1.906 x 1.000 mm Gesamtfläche, 1.800 x 900 mm Nutzfläche
- ✓ Belastbar bis 130 Tonnen
- ✓ Keine Wasseraufnahme
- ✓ Auch als 100% Recyclingmaterial verfügbar
- ✓ Überlappendes Verbindungssystem (12 Verbindungsstellen)
- ✓ Keine Stolperkanten durch fugenlose Verlegung
- ✓ Fugenfreie Verlegung verhindert Einschlämmen & Einsinken der Platte
- ✓ Geeignet für Schwerlasteinsätze, auch auf nassen Oberflächen
- ✓ Ideal für Baustelleneinrichtung und Arbeitsflächen
- ✓ Einfache Reinigung, keine Flüssigkeitsaufnahme



FAHRPLATTEN

### 25 mm Stärke

Artikelnummer	Artikel	Gewicht	unbefestigt & nass <sup>1</sup>	unbefestigt & trocken <sup>1</sup>	befestigt <sup>1</sup>
FPML1900100025	Schwerlastplatte Multi-Lap LuxTek 1.906 x 1.000 mm	ca. 42,0 kg	20 t	40 t	130 t

<sup>1</sup> Sämtliche Belastungsangaben hängen von Faktoren wie z.B. Temperatur, Bodenklasse, Bodenbeschaffenheit, Bodentragfähigkeit, Kontaktflächen, Dynamik & Richtung der Krafteinbringung ab. Vor dem Gebrauch empfehlen wir eine Einschätzung bzgl. der Bodentragfähigkeit durch den Anwender bzw. eine fachmännische Bodenanalyse durch einen Gutachter oder Experten

## VERMEIDE DIES...



## ...HIERMIT



# BODENSCHUTZPLATTEN



BODENSCHUTZPLATTEN



# BODENSCHUTZPLATTE PROFLEX

## EXTRUDIERTER KUNSTSTOFF

- ✓ Beidseitige Struktur
- ✓ Belastbar bis 50 Tonnen
- ✓ Temperaturbeständigkeit von -50°C bis +80°C
- ✓ Keine Wasseraufnahme
- ✓ In Grau erhältlich
- ✓ Auch als 100% Recyclingmaterial verfügbar



BODENSCHUTZPLATTEN

### 15 mm Stärke

Artikelnummer	Artikel	Gewicht	unbefestigt & nass <sup>1</sup>	unbefestigt & trocken <sup>1</sup>	befestigt <sup>1</sup>
RPS2400120015	Bodenschutzplatte LuxTek Proflex 2.400 x 1.200 mm	ca. 42,0 kg	4 t	15 t	< 45 t

### 20 mm Stärke

Artikelnummer	Artikel	Gewicht	unbefestigt & nass <sup>1</sup>	unbefestigt & trocken <sup>1</sup>	befestigt <sup>1</sup>
RPS3000100020	Bodenschutzplatte LuxTek Proflex 3.000 x 1.000 mm	ca. 56,0 kg	5 t	20 t	< 50 t

<sup>1</sup> Sämtliche Belastungsangaben hängen von Faktoren wie z.B. Temperatur, Bodenklasse, Bodenbeschaffenheit, Bodentragfähigkeit, Kontaktflächen, Dynamik & Richtung der Krafteinbringung ab. Vor dem Gebrauch empfehlen wir eine Einschätzung bzgl. der Bodentragfähigkeit durch den Anwender bzw. eine fachmännische Bodenanalyse durch einen Gutachter oder Experten

### *Gut kombiniert:*



Ergänzen Sie Ihre Bodenschutzplatte mit der Transportbox und dem passenden Verbinder. Details finden Sie auf den Seiten

36/37.



# BODENSCHUTZPLATTE PROFLEX SET



- ✓ Platzsparende Aufbewahrung
- ✓ Pflegeleicht und stapelbar
- ✓ Einfacher und sicherer Transport

BODENSCHUTZPLATTEN

## 20 mm Stärke

Set-Bezeichnung	Plattenart	Plattenanzahl St.	unbefestigt & nass <sup>1</sup>	unbefestigt & trocken <sup>1</sup>	befestigt <sup>1</sup>
Starter-Set	Bodenschutzplatte LuxTek Proflex 3.000 x 1.000 mm	10	5 t	20 t	< 50 t
Basis-Set	Bodenschutzplatte LuxTek Proflex 3.000 x 1.000 mm	20	5 t	20 t	< 50 t
Komplett-Set	Bodenschutzplatte LuxTek Proflex 3.000 x 1.000 mm	24	5 t	20 t	< 50 t

<sup>1</sup> Sämtliche Belastungsangaben hängen von Faktoren wie z.B. Temperatur, Bodenklasse, Bodenbeschaffenheit, Bodentragfähigkeit, Kontaktflächen, Dynamik & Richtung der Krafteinbringung ab. Vor dem Gebrauch empfehlen wir eine Einschätzung bzgl. der Bodentragfähigkeit durch den Anwender bzw. eine fachmännische Bodenanalyse durch einen Gutachter oder Experten

# BODENSCHUTZPLATTE FLEX

## EXTRUDIERTER KUNSTSTOFF

- ✓ Einseitige Struktur
- ✓ Belastbar bis 20 Tonnen
- ✓ Temperaturbeständigkeit von -40°C bis +70°C
- ✓ Keine Wasseraufnahme
- ✓ In Schwarz und Grau erhältlich
- ✓ Auch als 100% Recyclingmaterial verfügbar



BODENSCHUTZPLATTEN

### 10 mm Stärke

Artikelnummer	Artikel	Gewicht	Farbe	unbefestigt & nass <sup>1</sup>	unbefestigt & trocken <sup>1</sup>	befestigt <sup>1</sup>
BS200050010	Bodenschutzplatte LuxTek Flex 2.000 x 500 mm	ca. 9,0 kg	grau	–	3 t	< 20 t
BS2000100010	Bodenschutzplatte LuxTek Flex 2.000 x 1.000 mm	ca. 17,5 kg	grau	–	8 t	< 20 t

### 12 mm Stärke

Artikelnummer	Artikel	Gewicht	Farbe	unbefestigt & nass <sup>1</sup>	unbefestigt & trocken <sup>1</sup>	befestigt <sup>1</sup>
BS200050012	Bodenschutzplatte LuxTek Flex 2.000 x 500 mm	ca. 10,5 kg	schwarz	–	5 t	< 20 t
BS2000100012	Bodenschutzplatte LuxTek Flex 2.000 x 1.000 mm	ca. 21,0 kg	schwarz	–	10 t	< 20 t

### 15 mm Stärke

Artikelnummer	Artikel	Gewicht	Farbe	unbefestigt & nass <sup>1</sup>	unbefestigt & trocken <sup>1</sup>	befestigt <sup>1</sup>
BS200050015	Bodenschutzplatte LuxTek Flex 2.000 x 500 mm	ca. 13,5 kg	schwarz	–	7 t	< 20 t
BS2000100015	Bodenschutzplatte LuxTek Flex 2.000 x 1.000 mm	ca. 27,0 kg	schwarz	–	15 t	< 20 t

<sup>1</sup> Sämtliche Belastungsangaben hängen von Faktoren wie z.B. Temperatur, Bodenklasse, Bodenbeschaffenheit, Bodentragfähigkeit, Kontaktflächen, Dynamik & Richtung der Krafteinbringung ab. Vor dem Gebrauch empfehlen wir eine Einschätzung bzgl. der Bodentragfähigkeit durch den Anwender bzw. eine fachmännische Bodenanalyse durch einen Gutachter oder Experten

### Gut kombiniert:



Ergänzen Sie Ihre Bodenschutzplatte mit der Transportbox und dem passenden Verbinder. Details finden Sie auf den Seiten 36/37.



# BODENSCHUTZPLATTE FLEX SET



- ✓ Platzsparende Aufbewahrung
- ✓ Pflegeleicht und stapelbar
- ✓ Einfacher und sicherer Transport

## 10 mm Stärke

Set-Bezeichnung	Plattenart	Plattenanzahl St.	unbefestigt & nass <sup>1</sup>	unbefestigt & trocken <sup>1</sup>	befestigt <sup>1</sup>
Basis-Set	Bodenschutzplatte LuxTek Flex ´ 2.000 x 1.000 mm	20	–	8 t	< 20 t
Komplett-Set	Bodenschutzplatte LuxTek Flex 2.000 x 1.000 mm	30	–	8 t	< 20 t

## 12 mm Stärke

Set-Bezeichnung	Plattenart	Plattenanzahl St.	unbefestigt & nass <sup>1</sup>	unbefestigt & trocken <sup>1</sup>	befestigt <sup>1</sup>
Starter-Set	Bodenschutzplatte LuxTek Flex 2.000 x 1.000 mm	10	–	10 t	< 20 t
Basis-Set	Bodenschutzplatte LuxTek Flex 2.000 x 1.000 mm	20	–	10 t	< 20 t
Komplett-Set	Bodenschutzplatte LuxTek Flex 2.000 x 1.000 mm	30	–	10 t	< 20 t

## 15 mm Stärke

Set-Bezeichnung	Plattenart	Plattenanzahl St.	unbefestigt & nass <sup>1</sup>	unbefestigt & trocken <sup>1</sup>	befestigt <sup>1</sup>
Starter-Set	Bodenschutzplatte LuxTek Flex 2.000 x 1.000 mm	10	–	15 t	< 20 t
Basis-Set	Bodenschutzplatte LuxTek Flex 2.000 x 1.000 mm	20	–	15 t	< 20 t
Komplett-Set	Bodenschutzplatte LuxTek Flex 2.000 x 1.000 mm	30	–	15 t	< 20 t

<sup>1</sup> Sämtliche Belastungsangaben hängen von Faktoren wie z.B. Temperatur, Bodenklasse, Bodenbeschaffenheit, Bodentragfähigkeit, Kontaktflächen, Dynamik & Richtung der Krafteinbringung ab. Vor dem Gebrauch empfehlen wir eine Einschätzung bzgl. der Bodentragfähigkeit durch den Anwender bzw. eine fachmännische Bodenanalyse durch einen Gutachter oder Experten

# BODENSCHUTZPLATTE FLEX COLOR

## EXTRUDIERTER KUNSTSTOFF

- ✓ Einseitige Struktur
- ✓ Belastbar bis 20 Tonnen
- ✓ Farben: Blau, Gelb, Grün, Orange, Rot
- ✓ Temperaturbeständigkeit von -40°C bis +70°C
- ✓ Keine Wasseraufnahme
- ✓ Auch als 100% Recyclingmaterial verfügbar
- ✓ Sondermaße auf Anfrage erhältlich



BODENSCHUTZPLATTEN

**Mindestmenge (2.000 x 500 mm): 400 Stück**

**Mindestmenge (2.000 x 1.000 mm / 3.000 x 1.100 mm): 200 Stück**

### 10 mm Stärke

Artikelnummer	Artikel	Gewicht	unbefestigt & nass <sup>1</sup>	unbefestigt & trocken <sup>1</sup>	befestigt <sup>1</sup>
BS200050010	Bodenschutzplatte LuxTek Flex Color 2.000 x 500 mm	ca. 9,0 kg	-	3 t	< 20 t
BS2000100010	Bodenschutzplatte LuxTek Flex Color 2.000 x 1.000 mm	ca. 17,5 kg	-	8 t	< 20 t

### 12 mm Stärke

Artikelnummer	Artikel	Gewicht	unbefestigt & nass <sup>1</sup>	unbefestigt & trocken <sup>1</sup>	befestigt <sup>1</sup>
BS200050012	Bodenschutzplatte LuxTek Flex Color 2.000 x 500 mm	ca. 10,5 kg	-	5 t	< 20 t
BS2000100012	Bodenschutzplatte LuxTek Flex Color 2.000 x 1.000 mm	ca. 21,0 kg	-	10 t	< 20 t
BS3000110012	Bodenschutzplatte LuxTek Flex Color 3.000 x 1.100 mm	ca. 34,5 kg	-	10 t	< 20 t

### 15 mm Stärke

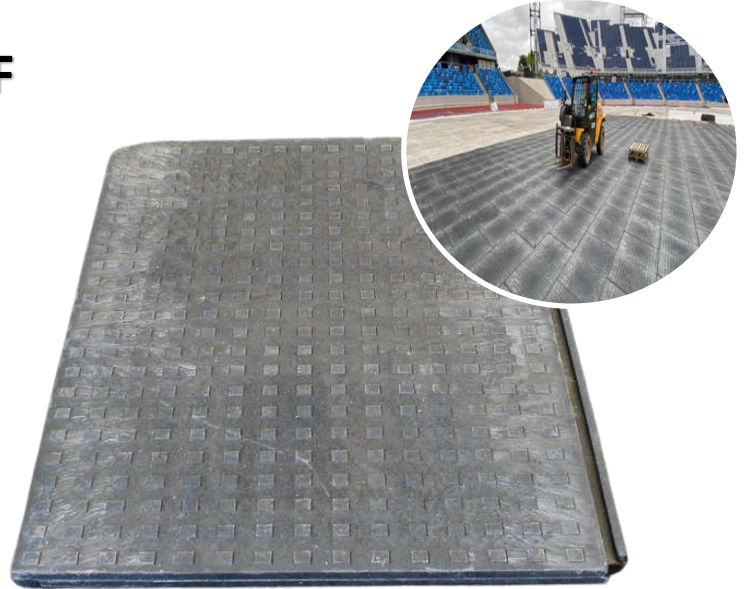
Artikelnummer	Artikel	Gewicht	unbefestigt & nass <sup>1</sup>	unbefestigt & trocken <sup>1</sup>	befestigt <sup>1</sup>
BS200050015	Bodenschutzplatte LuxTek Flex Color 2.000 x 500 mm	ca. 13,5 kg	-	7 t	< 20 t
BS2000100015	Bodenschutzplatte LuxTek Flex Color 2.000 x 1.000 mm	ca. 27,0 kg	-	15 t	< 20 t
BS3000110015	Bodenschutzplatte LuxTek Flex Color 3.000 x 1.100 mm	ca. 44,0 kg	-	15 t	< 20 t

<sup>1</sup> Sämtliche Belastungsangaben hängen von Faktoren wie z.B. Temperatur, Bodenklasse, Bodenbeschaffenheit, Bodentragfähigkeit, Kontaktflächen, Dynamik & Richtung der Krafteinbringung ab. Vor dem Gebrauch empfehlen wir eine Einschätzung bzgl. der Bodentragfähigkeit durch den Anwender bzw. eine fachmännische Bodenanalyse durch einen Gutachter oder Experten

# EVENT BODENSCHUTZPLATTE SIMPLE & STRONG

## EXTRUDIERTER KUNSTSTOFF

- ✓ Für Events & Veranstaltungen
- ✓ Größe: 1.200 x 800 mm
- ✓ Stärke: 22 oder 43 mm
- ✓ Einseitige Struktur
- ✓ Belastbar bis 5 oder 8 t
- ✓ Recyceltes PVC
- ✓ Strukturierte, rutschhemmende Oberfläche
- ✓ Einfache Verlegung dank Nut- und Federverbindung



BODENSCHUTZPLATTEN

### 22 mm Stärke

Artikelnummer	Artikel	Gewicht	unbefestigt <sup>1</sup>	befestigt <sup>1</sup>
EPK120080022	Bodenschutzplatte LuxTek Eventplatte <b>Simple</b> 1.200 x 800 mm	ca. 20,0 kg	1 t	5 t

### 43 mm Stärke

Artikelnummer	Artikel	Gewicht	unbefestigt <sup>1</sup>	befestigt <sup>1</sup>
EPK120080043	Bodenschutzplatte LuxTek Eventplatte <b>Strong</b> 1.200 x 800 mm	ca. 32,0 kg	2 t	8 t

<sup>1</sup> Sämtliche Belastungsangaben hängen von Faktoren wie z.B. Temperatur, Bodenklasse, Bodenbeschaffenheit, Bodentragfähigkeit, Kontaktflächen, Dynamik & Richtung der Krafteinbringung ab. Vor dem Gebrauch empfehlen wir eine Einschätzung bzgl. der Bodentragfähigkeit durch den Anwender bzw. eine fachmännische Bodenanalyse durch einen Gutachter oder Experten



# FLÄCHENSCHUTZ AUS KUNSTSTOFF

## Unterstützung der Fahrzeuge und gleichzeitig Schutz für den Untergrund

Mit LuxTek Fahrplatten schaffen Sie einen stabilen Untergrund, auf dem Baufahrzeuge sicher bewegt werden können. Dem hohen Gewicht von Baggern und Kränen halten die Platten trotz ihres geringen Eigengewichts problemlos stand.

Mit den Fahr- und Bodenschutzplatten schaffen Sie nicht nur temporäre Baustraßen und Fahrwege. Sie schützen das Gelände vor zusätzlichen Schäden durch Reifen und Stützfüße von Fahrzeugen und Kränen.



# IMPRESSIONEN



FLÄCHENSCHUTZ

# ZUBEHÖR FÜR FAHR- UND BODENSCHUTZPLATTEN

TRANSPORTBOXEN



## Transportboxen

Artikelnummer	Artikel	Gewicht	Plattengröße bis	Ausstattung
FPBox 2.1VZ	Transportbox 2.1	ca. 60,0 kg	2.000 x 1.000 mm	Klammerfach im Boden
FPBox 2.2VZ	Transportbox 2.2	ca. 60,0 kg	2.000 x 1.000 mm	Klammerfach seitlich
FPBox 2.5VZ	Transportbox 2.5	ca. 80,0 kg	2.400 x 1.200 mm	Ohne Klammerfach
FPBox 3.1VZ	Transportbox 3.1	ca. 115,0 kg	3.000 x 1.000 mm	Ohne Klammerfach

# VERBINDER

## Erdhaken

aus Stahl, lassen sich durch die Ecklöcher der Platten in weichem Untergrund versenken



## Verbindungsklammern

aus verzinktem Stahl, werden in die Handgriffe der Kunststoffplatten eingehakt



## Zweifach- und Vierfachsraubverbinder

aus Kunststoff, werden unter die Ecklöcher der Platten geschoben und von oben mit Schrauben fixiert. Inklusive Schrauben und U-Scheiben



## Zweifach- und Vierfachkrampenbinder

aus verzinktem Stahl, werden in die Löcher der Kunststoffplatten eingehakt



## Kunststoffbinder

werden durch die Ecklöcher oder Handgriffe der Platten befestigt

## Verbinder

Artikelnummer	Artikel	Gewicht	Anwendung	Bodenbeschaffenheit
FPKLVZ	Verbindungsklammern	ca. 0,50 kg	Fahrspur	eben
FPKLVZ30	Verbindungsklammern hoch	ca. 0,50 kg	Fahrspur	eben
ESP20	Erdhaken	ca. 0,75 kg	Fahrspur, vollflächige Verlegung	unbefestigt
FPVB2KS	Zweifachsraubverbinder	ca. 0,30 kg	Fahrspur	fest und unbefestigt
FPVB4KS	Vierfachsraubverbinder	ca. 0,50 kg	vollflächige Verlegung	fest und unbefestigt
KRVB2R	Zweifachkrampenverbinder	ca. 0,25 kg	Fahrspur	unbefestigt
KRVB4R	Vierfachkrampenverbinder	ca. 0,70 kg	vollflächige Verlegung	unbefestigt
FPVBKB	Kunststoffbinder	< 50 g	Fahrspur, vollflächige Verlegung	fest und unbefestigt

# ABSTÜTZTECHNIK

## ABSTÜTZPLATTEN, STECKPLATTEN & MEHR

gepresster Kunststoff PE-HMW/UHMW, bruchsicher und biegesteif, frei von Weichmachern, Made in Germany

- ✓ Hohe Standsicherheit
- ✓ Große Abstützfläche
- ✓ Lastverteilung
- ✓ Minimierung von Beschädigungen und Verdichtungen am Boden
- ✓ Kein Einsinken von Fahrzeugen



### VORTEILE:

- ✓ Leichtes Verlegen durch geringes Eigengewicht
- ✓ Optimaler Halt
- ✓ Hoch belastbar und extrem stabil
- ✓ Lange Lebensdauer
- ✓ Maschinen werden weniger beansprucht
- ✓ Bruchsicher und verschleißarm
- ✓ Einfacher Transport

### ABSTÜTZUNG VON:

- ✓ Lade- und Schwerlastkräne
- ✓ Baumaschinen
- ✓ Arbeitsbühnen
- ✓ Gerüste
- ✓ Feuerwehr- und THW-Fahrzeuge
- ✓ Stapler / Nutzfahrzeuge
- ✓ Anhänger / Wohnmobile
- ✓ Container / Transportgüter
- ✓ Und vieles mehr

# ABSTÜTZTECHNIK



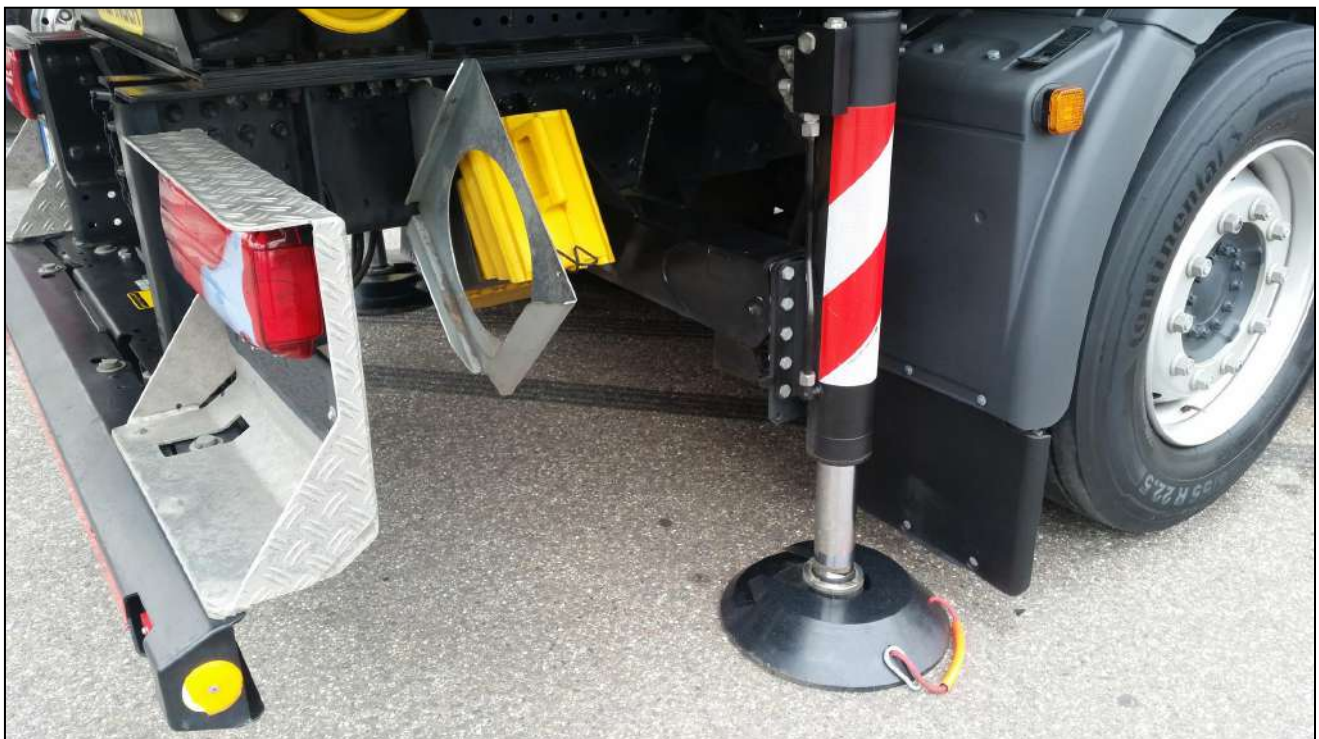
ABSTÜTZTECHNIK



Abstützplatten — mehr Infos ab Seite 41



Kranbalken — mehr Infos auf Seite 50



Steckplatten — mehr Infos auf Seite 47

# ABSTÜTZPLATTE PERFORMANCE

- ✓ Belastbar bis 70 Tonnen
- ✓ Temperaturbeständigkeit von -80°C bis +80°C
- ✓ Keine Wasseraufnahme
- ✓ In Schwarz und bunt erhältlich
- ✓ Auch als 100% Recyclingmaterial verfügbar
- ✓ Sondermaße auf Anfrage erhältlich
- ✓ Mit Ausfräsung erhältlich
- ✓ Zusätzliche Anti-Rutsch-Oberfläche möglich



## Abstützplatte

Artikelnummer	Artikel	Maße	Gewicht	Stützdruck (Flächenbelastung) <sup>1</sup>
KS30030030	Abstützplatte LuxTek Performance	300 x 300 x 30 mm	ca. 2,6 kg	7 t
KS30030040	Abstützplatte LuxTek Performance	300 x 300 x 40 mm	ca. 3,5 kg	8 t
KS40040030	Abstützplatte LuxTek Performance	400 x 400 x 30 mm	ca. 4,6 kg	8 t
KS40040040	Abstützplatte LuxTek Performance	400 x 400 x 40 mm	ca. 6,1 kg	10 t
KS40040050	Abstützplatte LuxTek Performance	400 x 400 x 50 mm	ca. 7,7 kg	12 t
KS40040060	Abstützplatte LuxTek Performance	400 x 400 x 60 mm	ca. 9,1 kg	18 t
KS50050040	Abstützplatte LuxTek Performance	500 x 500 x 40 mm	ca. 9,6 kg	15 t
KS50050050	Abstützplatte LuxTek Performance	500 x 500 x 50 mm	ca. 12,0 kg	18 t
KS50050060	Abstützplatte LuxTek Performance	500 x 500 x 60 mm	ca. 14,5 kg	20 t
KS60060040	Abstützplatte LuxTek Performance	600 x 600 x 40 mm	ca. 14,0 kg	20 t
KS60060050	Abstützplatte LuxTek Performance	600 x 600 x 50 mm	ca. 17,5 kg	23 t
KS60060060	Abstützplatte LuxTek Performance	600 x 600 x 60 mm	ca. 20,6 kg	25 t
KS80080040	Abstützplatte LuxTek Performance	800 x 800 x 40 mm	ca. 24,6 kg	25 t
KS80080050	Abstützplatte LuxTek Performance	800 x 800 x 50 mm	ca. 31,0 kg	30 t
KS80080060	Abstützplatte LuxTek Performance	800 x 800 x 60 mm	ca. 37,0 kg	35 t
KS1000100040	Abstützplatte LuxTek Performance	1.000 x 1.000 x 40 mm	ca. 38,4 kg	30 t
KS1000100050	Abstützplatte LuxTek Performance	1.000 x 1.000 x 50 mm	ca. 48,0 kg	40 t
KS1000100060	Abstützplatte LuxTek Performance	1.000 x 1.000 x 60 mm	ca. 58,0 kg	50 t
KS1000100080	Abstützplatte LuxTek Performance	1.000 x 1.000 x 80 mm	ca. 76,8 kg	70 t
KS1200120060	Abstützplatte LuxTek Performance	1.200 x 1.200 x 60 mm	ca. 82,4 kg	60 t

<sup>1</sup> Sämtliche Belastungsangaben hängen von Faktoren wie z.B. Temperatur, Bodenklasse, Bodenbeschaffenheit, Bodentragfähigkeit, Kontaktflächen, Dynamik & Richtung der Krafteinbringung ab. Vor dem Gebrauch empfehlen wir eine Einschätzung bzgl. der Bodentragfähigkeit durch den Anwender bzw. eine fachmännische Bodenanalyse durch einen Gutachter oder Experten

# ABSTÜTZPLATTE PERFORMANCE MIT AUSFRÄSUNG



Ausfräsung für Absetzkipper

Ausfräsung für Abrollcontainer

Ausfräsung für Kugelfuß



ABSTÜTZTECHNIK

Artikelnummer	Artikel	Maße	Gewicht	Stützdruck (Flächenbelastung) <sup>1</sup>
KS40040040	Abstützplatte LuxTek Performance	400 x 400 x 40 mm	ca. 6,1 kg	10 t
KS40040050	Abstützplatte LuxTek Performance	400 x 400 x 50 mm	ca. 7,7 kg	12 t
KS40040060	Abstützplatte LuxTek Performance	400 x 400 x 60 mm	ca. 9,1 kg	18 t
KS50050040	Abstützplatte LuxTek Performance	500 x 500 x 40 mm	ca. 9,6 kg	15 t
KS50050050	Abstützplatte LuxTek Performance	500 x 500 x 50 mm	ca. 12,0 kg	18 t
KS50050060	Abstützplatte LuxTek Performance	500 x 500 x 60 mm	ca. 14,5 kg	20 t
KS60060040	Abstützplatte LuxTek Performance	600 x 600 x 40 mm	ca. 14,0 kg	20 t
KS60060050	Abstützplatte LuxTek Performance	600 x 600 x 50 mm	ca. 17,5 kg	23 t
KS60060060	Abstützplatte LuxTek Performance	600 x 600 x 60 mm	ca. 20,6 kg	25 t

<sup>1</sup> Sämtliche Belastungsangaben hängen von Faktoren wie z.B. Temperatur, Bodenklasse, Bodenbeschaffenheit, Bodentragfähigkeit, Kontaktflächen, Dynamik & Richtung der Krafteinbringung ab. Vor dem Gebrauch empfehlen wir eine Einschätzung bzgl. der Bodentragfähigkeit durch den Anwender bzw. eine fachmännische Bodenanalyse durch einen Gutachter oder Experten

**Optionale Zusatzfunktionen:** Stützfüßeinfräsung, Metallkern, Anti-Rutsch-Oberfläche, Spikes, Reflektoren, Containerplatteneinfräsung, Transportsicherung, angeraute Oberfläche, Namens- und Logo-Fräsungen, Extragriffe

# ABSTÜTZPLATTE PERFORMANCE IM SET



- ✓ Platzsparende Aufbewahrung
- ✓ Einfacher und sicherer Transport
- ✓ Passend für alle gängigen Fahrzeuge

Unsere Boxen sind erhältlich in verzinktem Flach- oder Rundstahl, Edelstahl und Alu.

## Singleplattenboxen

Artikelnummer	Artikel	Maße Abstützplatte	Gewicht	Stützdruck (Flächenbelastung) <sup>1</sup>
SPB40040040	Singleplattenbox 44 – inkl. einer Abstützplatte LuxTek Performance	400 x 400 x 40 mm	ca. 12,6 kg	10 t
SPB40040050	Singleplattenbox 45 – inkl. einer Abstützplatte LuxTek Performance	400 x 400 x 50 mm	ca. 13,7 kg	12 t
SPB40040060	Singleplattenbox 46 – inkl. einer Abstützplatte LuxTek Performance	400 x 400 x 60 mm	ca. 15,1 kg	18 t
SPB50050040	Singleplattenbox 54 – inkl. einer Abstützplatte LuxTek Performance	500 x 500 x 40 mm	ca. 16,6 kg	15 t
SPB50050050	Singleplattenbox 55 – inkl. einer Abstützplatte LuxTek Performance	500 x 500 x 50 mm	ca. 19,0 kg	18 t
SPB50050060	Singleplattenbox 56 – inkl. einer Abstützplatte LuxTek Performance	500 x 500 x 60 mm	ca. 21,5 kg	20 t
SPB60060040	Singleplattenbox 64 – inkl. einer Abstützplatte LuxTek Performance	600 x 600 x 40 mm	ca. 23,0 kg	20 t
SPB60060050	Singleplattenbox 65 – inkl. einer Abstützplatte LuxTek Performance	600 x 600 x 50 mm	ca. 26,5 kg	23 t
SPB60060060	Singleplattenbox 66 – inkl. einer Abstützplatte LuxTek Performance	600 x 600 x 60 mm	ca. 30,0 kg	25 t
SPB80080040	Singleplattenbox 84 – inkl. einer Abstützplatte LuxTek Performance	800 x 800 x 40 mm	ca. 31,0 kg	25 t
SPB80080050	Singleplattenbox 85 – inkl. einer Abstützplatte LuxTek Performance	800 x 800 x 50 mm	ca. 49,0 kg	30 t
SPB80080060	Singleplattenbox 86 – inkl. einer Abstützplatte LuxTek Performance	800 x 800 x 60 mm	ca. 56,0 kg	35 t

<sup>1</sup> Sämtliche Belastungsangaben hängen von Faktoren wie z.B. Temperatur, Bodenklasse, Bodenbeschaffenheit, Bodentragfähigkeit, Kontaktflächen, Dynamik & Richtung der Krafteinbringung ab. Vor dem Gebrauch empfehlen wir eine Einschätzung bzgl. der Bodentragfähigkeit durch den Anwender bzw. eine fachmännische Bodenanalyse durch einen Gutachter oder Experten



- ✓ Platzsparende Aufbewahrung
- ✓ Einfacher und sicherer Transport
- ✓ Passend für alle gängigen Fahrzeuge

## Doppelplattenboxen

Artikelnummer	Artikel	Maße Abstützplatte	Gewicht	Stützdruck (Flächenbelastung) <sup>1</sup>
DPB30030030	Doppelplattenbox 33 – inkl. zwei Abstützplatten LuxTek Performance	300 x 300 x 30 mm	ca. 10,2 kg	7 t
DPB30030040	Doppelplattenbox 34 – inkl. zwei Abstützplatten LuxTek Performance	300 x 300 x 40 mm	ca. 12,0 kg	8 t
DPB40040030	Doppelplattenbox 43 – inkl. zwei Abstützplatten LuxTek Performance	400 x 400 x 30 mm	ca. 15,5 kg	8 t
DPB40040040	Doppelplattenbox 44 – inkl. zwei Abstützplatten LuxTek Performance	400 x 400 x 40 mm	ca. 19,7 kg	10 t
DPB40040050	Doppelplattenbox 45 – inkl. zwei Abstützplatten LuxTek Performance	400 x 400 x 50 mm	ca. 22,0 kg	12 t
DPB40040060	Doppelplattenbox 46 – inkl. zwei Abstützplatten LuxTek Performance	400 x 400 x 60 mm	ca. 24,7 kg	18 t
DPB50050040	Doppelplattenbox 54 – inkl. zwei Abstützplatten LuxTek Performance	500 x 500 x 40 mm	ca. 27,7 kg	15 t
DPB50050050	Doppelplattenbox 55 – inkl. zwei Abstützplatten LuxTek Performance	500 x 500 x 50 mm	ca. 32,5 kg	18 t
DPB50050060	Doppelplattenbox 56 – inkl. zwei Abstützplatten LuxTek Performance	500 x 500 x 60 mm	ca. 37,5 kg	20 t
DPB60060040	Doppelplattenbox 64 – inkl. zwei Abstützplatten LuxTek Performance	600 x 600 x 40 mm	ca. 38,5 kg	20 t
DPB60060050	Doppelplattenbox 65 – inkl. zwei Abstützplatten LuxTek Performance	600 x 600 x 50 mm	ca. 45,5 kg	23 t
DPB60060060	Doppelplattenbox 66 – inkl. zwei Abstützplatten LuxTek Performance	600 x 600 x 60 mm	ca. 52,5 kg	25 t
DPB80080040	Doppelplattenbox 84 – inkl. zwei Abstützplatten LuxTek Performance	800 x 800 x 40 mm	ca. 71,0 kg	25 t
DPB80080050	Doppelplattenbox 85 – inkl. zwei Abstützplatten LuxTek Performance	800 x 800 x 50 mm	ca. 83,0 kg	30 t
DPB80080060	Doppelplattenbox 86 – inkl. zwei Abstützplatten LuxTek Performance	800 x 800 x 60 mm	ca. 97,0 kg	35 t

<sup>1</sup> Sämtliche Belastungsangaben hängen von Faktoren wie z.B. Temperatur, Bodenklasse, Bodenbeschaffenheit, Bodentragfähigkeit, Kontaktflächen, Dynamik & Richtung der Krafteinbringung ab. Vor dem Gebrauch empfehlen wir eine Einschätzung bzgl. der Bodentragfähigkeit durch den Anwender bzw. eine fachmännische Bodenanalyse durch einen Gutachter oder Experten

# UNTERLEGPLATTE ROLLING

- ✓ Für Arbeitsbühnen und Fahrzeuge
- ✓ Rollbare Form
- ✓ Belastbar bis 70 Tonnen
- ✓ Temperaturbeständigkeit von -80°C bis +80°C
- ✓ Keine Wasseraufnahme
- ✓ In Schwarz und bunt erhältlich
- ✓ Auch als 100% Recyclingmaterial verfügbar
- ✓ Sondermaße auf Anfrage erhältlich



## Unterlegplatten

Artikelnummer	Artikel	Maße	Gewicht	Stützdruck (Flächenbelastung) <sup>1</sup>
RK594	Unterlegplatte LuxTek Rolling	Ø 590 x 40 mm	ca. 10,8 kg	20 t
RK994	Unterlegplatte LuxTek Rolling	Ø 990 x 40 mm	ca. 30,2 kg	25 t
RK695	Unterlegplatte LuxTek Rolling	Ø 690 x 50 mm	ca. 18,5 kg	25 t
RK995	Unterlegplatte LuxTek Rolling	Ø 990 x 50 mm	ca. 37,7 kg	30 t
RK696	Unterlegplatte LuxTek Rolling	Ø 690 x 60 mm	ca. 22,2 kg	25 t
RK996	Unterlegplatte LuxTek Rolling	Ø 990 x 60 mm	ca. 45,2 kg	35 t
RK1196	Unterlegplatte LuxTek Rolling	Ø 1.190 x 60 mm	ca. 65,2 kg	50 t
RK1198	Unterlegplatte LuxTek Rolling	Ø 1.190 x 80 mm	ca. 86,9 kg	70 t

<sup>1</sup> Sämtliche Belastungsangaben hängen von Faktoren wie z.B. Temperatur, Bodenklasse, Bodenbeschaffenheit, Bodentragfähigkeit, Kontaktflächen, Dynamik & Richtung der Krafteinbringung ab. Vor dem Gebrauch empfehlen wir eine Einschätzung bzgl. der Bodentragfähigkeit durch den Anwender bzw. eine fachmännische Bodenanalyse durch einen Gutachter oder Experten

## LuxTek Rolling Unterlegplatten lassen sich mit zahlreichen Zusatzfunktionen ausstatten:

- ✓ Stützfußeinfräsung
  - ✓ Metallkern
  - ✓ Spikes
  - ✓ Reflektoren
  - ✓ Anti-Rutsch Oberfläche
- ✓ Containerplatteneinfräsung
  - ✓ Angeraute Oberfläche
  - ✓ Namens- oder Logo-Fräsungen
  - ✓ Extragriff

# UNTERLEGPLATTE ROLLING



- ✓ Leichtes Verlegen
- ✓ Optimaler Halt
- ✓ Einfacher und sicherer Transport



# STECKPLATTE PERFORMANCE

- ✓ Für Gerüste und Maschinenfüße
- ✓ Belastbar bis 25 Tonnen
- ✓ Temperaturbeständigkeit von -80°C bis +80°C
- ✓ Keine Wasseraufnahme
- ✓ In Schwarz und bunt erhältlich
- ✓ Auch als 100% Recyclingmaterial verfügbar
- ✓ Sondermaße auf Anfrage erhältlich



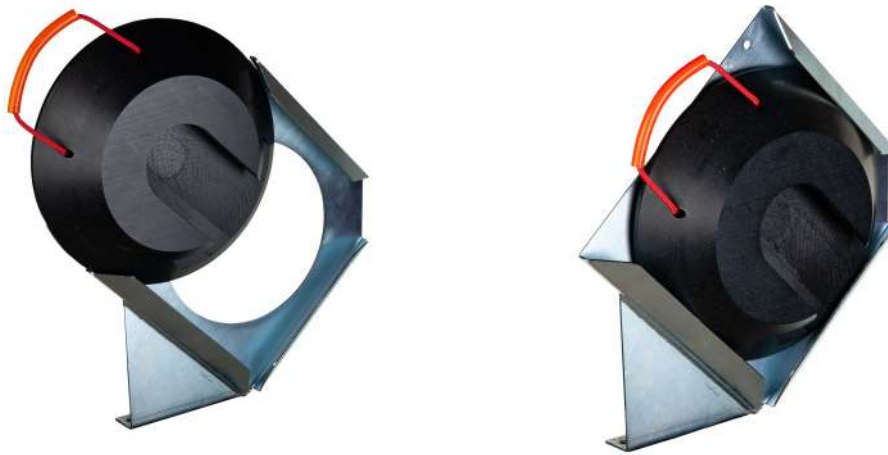
## Steckplatte rund

Artikelnummer	Artikel	Maße Steckplatte	Gewicht	Stützdruck (Flächenbelastung) <sup>1</sup>
SPR308	Steckplatte LuxTek Performance, rund	Ø 300 x 80 mm	ca. 2,6 kg	8 t
SPR408	Steckplatte LuxTek Performance, rund	Ø 400 x 80 mm	ca. 5,0 kg	15 t
SPR508	Steckplatte LuxTek Performance, rund	Ø 500 x 80 mm	ca. 9,0 kg	20 t
SPR608	Steckplatte LuxTek Performance, rund	Ø 600 x 80 mm	ca. 14,9 kg	25 t

<sup>1</sup> Sämtliche Belastungsangaben hängen von Faktoren wie z.B. Temperatur, Bodenklasse, Bodenbeschaffenheit, Bodentragfähigkeit, Kontaktflächen, Dynamik & Richtung der Krafteinbringung ab. Vor dem Gebrauch empfehlen wir eine Einschätzung bzgl. der Bodentragfähigkeit durch den Anwender bzw. eine fachmännische Bodenanalyse durch einen Gutachter oder Experten

Exakte Maße	Artikelnummer	D1	A	B	C	H	S
	SPR308	300	120	200	30	80	30
	SPR408	400	120	235	30	80	30
	SPR508	500	120	255	30	80	30
	SPR608	600	110	210	30	80	30

# STECKPLATTE PERFORMANCE IM SET



## Steckplatte rund im Set

Artikelnummer	Artikel	Maße Abstützplatte	Gewicht	Stützdruck (Flächenbelastung) <sup>1</sup>
SPR308-H-L	LuxTek Steckplattenhalter links inkl. einer Steckplatte	Ø 300 x 80 mm	ca. 6,3 kg	8 t
SPR408-H-L	LuxTek Steckplattenhalter links inkl. einer Steckplatte	Ø 400 x 80 mm	ca. 9,5 kg	15 t
SPR508-H-L	LuxTek Steckplattenhalter links inkl. einer Steckplatte	Ø 500 x 80 mm	ca. 14,6 kg	20 t
SPR608-H-L	LuxTek Steckplattenhalter links inkl. einer Steckplatte	Ø 600 x 80 mm	ca. 21,9 kg	25 t
SPR308-H-R	LuxTek Steckplattenhalter rechts inkl. einer Steckplatte	Ø 300 x 80 mm	ca. 6,3 kg	8 t
SPR408-H-R	LuxTek Steckplattenhalter rechts inkl. einer Steckplatte	Ø 400 x 80 mm	ca. 9,5 kg	15 t
SPR508-H-R	LuxTek Steckplattenhalter rechts inkl. einer Steckplatte	Ø 500 x 80 mm	ca. 14,6 kg	20 t
SPR608-H-R	LuxTek Steckplattenhalter rechts inkl. einer Steckplatte	Ø 600 x 80 mm	ca. 21,9 kg	25 t

<sup>1</sup> Sämtliche Belastungsangaben hängen von Faktoren wie z.B. Temperatur, Bodenklasse, Bodenbeschaffenheit, Bodentragfähigkeit, Kontaktflächen, Dynamik & Richtung der Krafteinbringung ab. Vor dem Gebrauch empfehlen wir eine Einschätzung bzgl. der Bodentragfähigkeit durch den Anwender bzw. eine fachmännische Bodenanalyse durch einen Gutachter oder Experten

# ZUBEHÖR FÜR ABSTÜTZ- UND STECKPLATTEN



## Singleplattenbox

Für eine Platte,  
Rundstahl,  
galvanisch verzinkt



## Doppelplattenbox

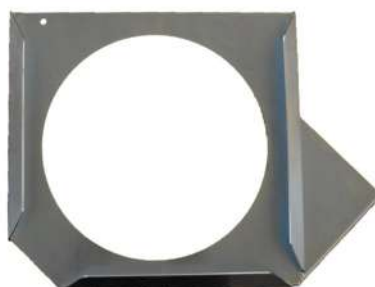
Für zwei Platten,  
Rundstahl,  
galvanisch verzinkt

## Plattenboxen aus Rundstahl (galvanisch verzinkt)

Artikelnummer	Artikel	Maße	Gewicht
SPBF400	Singleplattenbox	400 x 400 x 40 – 60 mm (ohne Platte)	ca. 4,8 kg
SPBF500	Singleplattenbox	500 x 500 x 40 – 60 mm (ohne Platte)	ca. 5,9 kg
DPBF400	Doppelplattenbox	400 x 400 x 40 – 60 mm (ohne Platte)	ca. 6,3 kg
DPBF500	Doppelplattenbox	500 x 500 x 40 – 60 mm (ohne Platte)	ca. 7,8 kg



Steckplattenhalter rechts



Steckplattenhalter links



Stützfußarretierung

## Halter für Steckplatten (galvanisch verzinkt)

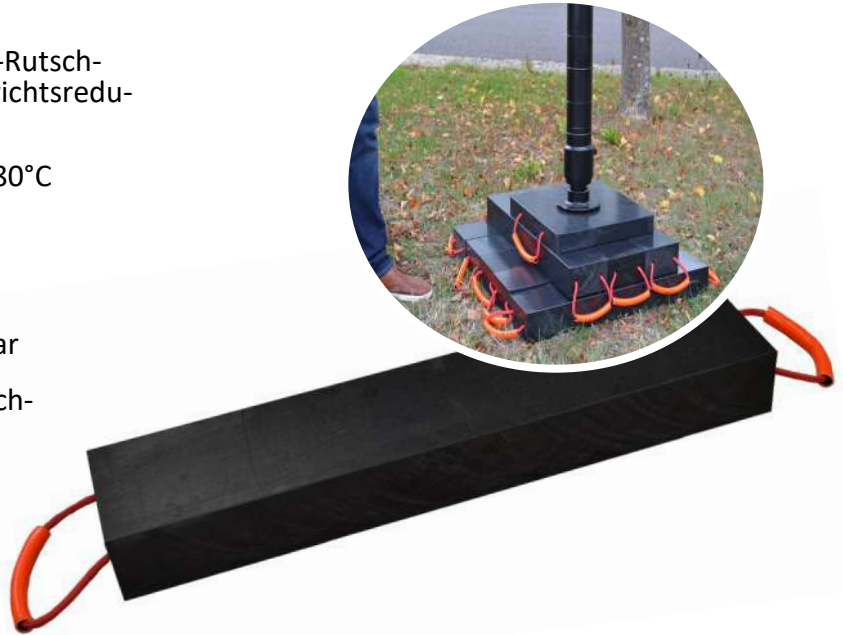
Artikelnummer	Artikel	Gewicht
SPH300-L	1 x Steckplattenhalter links (ohne Platte)	ca. 3,7 kg
SPH400-L	1 x Steckplattenhalter links (ohne Platte)	ca. 4,5 kg
SPH500-L	1 x Steckplattenhalter links (ohne Platte)	ca. 5,5 kg
SPH600-L	1 x Steckplattenhalter links (ohne Platte)	ca. 9,2 kg
SPH300-R	1 x Steckplattenhalter rechts (ohne Platte)	ca. 3,7 kg
SPH400-R	1 x Steckplattenhalter rechts (ohne Platte)	ca. 4,5 kg
SPH500-R	1 x Steckplattenhalter rechts (ohne Platte)	ca. 5,5 kg
SPH600-R	1 x Steckplattenhalter rechts (ohne Platte)	ca. 9,2 kg

## Arretierung für Steckplatten (galvanisch verzinkt)

Artikelnummer	Artikel	Gewicht
SPSFAVZ	Stützfußarretierung	< 1,0 kg

# KRANBALKEN

- ✓ Erhältlich als Standard, Standard mit Anti-Rutsch-Beschichtung, gewichtsreduziert und gewichtsreduziert mit Anti-Rutsch-Beschichtung
- ✓ Temperaturbeständigkeit von -80°C bis +80°C
- ✓ Keine Wasseraufnahme
- ✓ In Schwarz und bunt erhältlich
- ✓ Auch als 100% Recyclingmaterial verfügbar
- ✓ Optimaler Halt durch optionale Anti-Rutsch-Beschichtung
- ✓ Sondermaße auf Anfrage erhältlich



## Kranbalken Basic

Artikelnummer	Artikel	Gewicht	Stützdruck (Flächenbelastung) <sup>1</sup>
KB100020080	Kranbalken LuxTek Basic 1.000 x 200 x 80 mm	ca. 16,0 kg	je nach Verlegung und Untergrund
KB1000200100	Kranbalken LuxTek Basic 1.000 x 200 x 100 mm	ca. 20,0 kg	je nach Verlegung und Untergrund

## Kranbalken Basic Anti-Slip - Standard & Anti-Rutsch-Beschichtung

Artikelnummer	Artikel	Gewicht	Stützdruck (Flächenbelastung) <sup>1</sup>
KBA100020080	Kranbalken LuxTek Basic 1.000 x 200 x 80 mm	ca. 16,0 kg	je nach Verlegung und Untergrund
KBA1000200100	Kranbalken LuxTek Basic 1.000 x 200 x 100 mm	ca. 20,0 kg	je nach Verlegung und Untergrund

## Kranbalken Eco - gewichtsreduziert

Artikelnummer	Artikel	Gewicht	Stützdruck (Flächenbelastung) <sup>1</sup>
KE100020080	Kranbalken LuxTek Eco 1.000 x 200 x 80 mm	ca. 13,3 kg	je nach Verlegung und Untergrund
KE1000200100	Kranbalken LuxTek Eco 1.000 x 200 x 100 mm	ca. 16,0 kg	je nach Verlegung und Untergrund

## Kranbalken Eco Anti-Slip - gewichtsreduziert & Anti-Rutsch-Beschichtung

Artikelnummer	Artikel	Gewicht	Stützdruck (Flächenbelastung) <sup>1</sup>
KA100020080	Kranbalken LuxTek Eco AS 1.000 x 200 x 80 mm	ca. 13,3 kg	je nach Verlegung und Untergrund
KA1000200100	Kranbalken LuxTek Eco AS 1.000 x 200 x 100 mm	ca. 16,0 kg	je nach Verlegung und Untergrund

<sup>1</sup> Sämtliche Belastungsangaben hängen von Faktoren wie z.B. Temperatur, Bodenklasse, Bodenbeschaffenheit, Bodentragfähigkeit, Kontaktflächen, Dynamik & Richtung der Krafteinbringung ab. Vor dem Gebrauch empfehlen wir eine Einschätzung bzgl. der Bodentragfähigkeit durch den Anwender bzw. eine fachmännische Bodenanalyse durch einen Gutachter oder Experten

# STÜTZBLOCK

- ✓ Angeraute Oberfläche oder Anti-Rutsch-Beschichtung auf Anfrage erhältlich
- ✓ Belastbar bis 25 Tonnen
- ✓ Temperaturbeständigkeit von -80°C bis +80°C
- ✓ Keine Wasseraufnahme
- ✓ In Schwarz und bunt erhältlich
- ✓ Auch als 100% Recyclingmaterial verfügbar
- ✓ Sondermaße auf Anfrage erhältlich



## Stützblock

Artikelnummer	Artikel	Gewicht	Stützdruck (Flächenbelastung) <sup>1</sup>
SB35015050	Stützblock LuxTek Lift 350 x 150 x 50 mm	ca. 2,6 kg	25 t
SB350150100	Stützblock LuxTek Lift 350 x 150 x 100 mm	ca. 5,2 kg	25 t

<sup>1</sup> Sämtliche Belastungsangaben hängen von Faktoren wie z.B. Temperatur, Bodenklasse, Bodenbeschaffenheit, Bodentragfähigkeit, Kontaktflächen, Dynamik & Richtung der Krafteinbringung ab. Vor dem Gebrauch empfehlen wir eine Einschätzung bzgl. der Bodentragfähigkeit durch den Anwender bzw. eine fachmännische Bodenanalyse durch einen Gutachter oder Experten

### Stabiler Unterbau für vielfältige Anwendungsbereiche

- ✓ Belastbare Unterlage für Gerüste
- ✓ Kippsicherung für Anhänger
- ✓ Stütze bei Auto- und Staplerreparaturen
- ✓ Distanzhalter bei der Ladungssicherung
- ✓ Stabilisierungsausleger
- ✓ Und vieles mehr



# SCHUTZPLATTE KRANPRATZEN

- ✓ Schutz des Bodens vor Beschädigungen durch Stahlabstützpratzen
- ✓ Belastbar bis 70 t
- ✓ Keine Wasseraufnahme
- ✓ Farben: Schwarz und bunt
- ✓ Auch als 100% Recyclingmaterial verfügbar
- ✓ Individuelle Lösungen für Ihre Anforderungen
- ✓ Sondermaße auf Anfrage erhältlich



## Schutzplatte Kranpratzen

Artikelnummer	Artikel	Gewicht	Stützdruck (Flächenbelastung) <sup>1</sup>
KS30030030	Abstützplatte LuxTek Performance 300 x 300 x 30 mm	ca. 2,6 kg	7 t
KS30030040	Abstützplatte LuxTek Performance 300 x 300 x 40 mm	ca. 3,5 kg	8 t
KS40040030	Abstützplatte LuxTek Performance 400 x 400 x 30 mm	ca. 4,6 kg	8 t
KS40040040	Abstützplatte LuxTek Performance 400 x 400 x 40 mm	ca. 6,1 kg	10 t
KS50050040	Abstützplatte LuxTek Performance 300 x 300 x 30 mm	ca. 9,6kg	15 t

<sup>1</sup> Sämtliche Belastungsangaben hängen von Faktoren wie z.B. Temperatur, Bodenklasse, Bodenbeschaffenheit, Bodentragfähigkeit, Kontaktflächen, Dynamik & Richtung der Krafteinbringung ab. Vor dem Gebrauch empfehlen wir eine Einschätzung bzgl. der Bodentragfähigkeit durch den Anwender bzw. eine fachmännische Bodenanalyse durch einen Gutachter oder Experten



# MODUL ABSTÜTZPLATTEN & DYNAMIC MODUL ABSTÜTZSYSTEM

## Modul Abstützplatten für Höhenunterschiede

- ✓ Sicherer Halt bei größeren Höhenunterschieden
- ✓ Modular erweiterbar & individuell anpassbar
- ✓ Hoch belastbar
- ✓ Temperaturbeständigkeit von -80°C bis +80°C
- ✓ Keine Wasseraufnahme
- ✓ In Schwarz und bunt erhältlich
- ✓ Auch als 100% Recyclingmaterial verfügbar
- ✓ Sondermaße auf Anfrage erhältlich



## Dynamic Modul Abstützsystem für alle Schräglagen

- ✓ Sicherer Halt bei Steigungen und Gefällen
- ✓ Modular erweiterbar & individuell anpassbar
- ✓ Hoch belastbar
- ✓ Temperaturbeständigkeit von -80°C bis +80°C
- ✓ Keine Wasseraufnahme
- ✓ In Schwarz und bunt erhältlich
- ✓ Auch als 100% Recyclingmaterial verfügbar
- ✓ Sondermaße auf Anfrage erhältlich



# MONTIERTE BODENSCHUTZPLATTE EASY CLICK

## Montierte Bodenschutzplatte mit Klicksystem

- ✓ Schutz des Untergrundes: Vermeidung von Beschädigungen von festen Untergründen
- ✓ Material: Hochwertiges PE-HMW/PE-UHMW
- ✓ Erhöhte Sicherheit: Stabilisiert Maschinen auf festen Flächen, wie z.B. Asphalt
- ✓ Einfache Montage durch Klicksystem: Schnelle & werkzeuglose Befestigung direkt am Abstützzylinder
- ✓ Dauerhafte Installation: Keine Notwendigkeit für wiederholtes Neujustieren nach der ersten Montage



## Anwendungsbereiche

- ✓ **Containerfahrzeuge:** Stabilisiert die Fahrzeuge und schützt den Asphalt
- ✓ **Mobilkräne:** Ideal für Kräne, wie z.B. Teleskop- & Spinnenkräne, die regelmäßig umpositioniert werden müssen
- ✓ **Bagger:** Geeignet für Bagger, die in unterschiedlichen Umgebungen eingesetzt werden
- ✓ **Andere abstützende Baugeräte:** Universelle und individualisierbare Passform für eine breite Palette von Baumaschinen



# MONTIERTE BODENSCHUTZPLATTE EASY SCREW

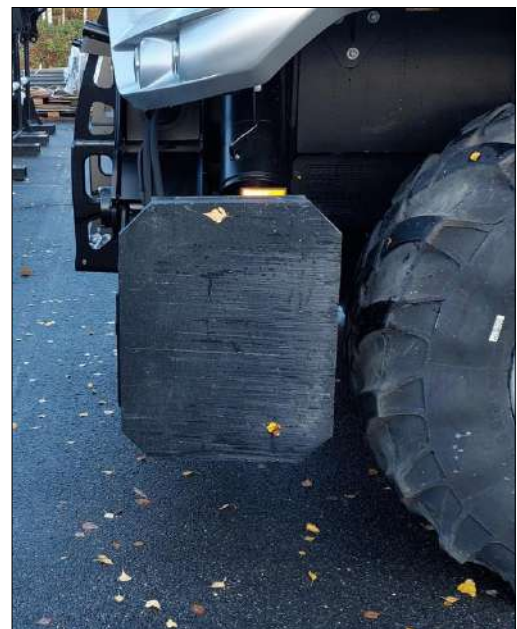
## Montierte Bodenschutzplatte mit Schraubsystem

- ✓ Schutz des Untergrundes: Vermeidung von Beschädigungen von festen Untergründen
- ✓ Material: Hochwertiges PE-HMW/PE-UHMW
- ✓ Erhöhte Sicherheit: Stabilisiert Maschinen auf festen Flächen, wie z.B. Asphalt
- ✓ Einfache Montage durch Schraubsystem: Schnelle & werkzeuglose Befestigung direkt am Abstützzylinder
- ✓ Dauerhafte Installation: Keine Notwendigkeit für wiederholtes Neujustieren nach der ersten Montage



## Anwendungsbereiche

- ✓ **Teleskoplader:** Stabilisiert den Lader und schützt den Untergrund
- ✓ **Mobilkräne:** Ideal für Kräne, wie z.B. Teleskop- & Spinnenkräne, die regelmäßig umpositioniert werden müssen
- ✓ **Bagger:** Geeignet für Bagger, die in unterschiedlichen Umgebungen eingesetzt werden
- ✓ **Andere abstützende Baugeräte:** Universelle und individualisierbare Passform für eine breite Palette von Baumaschinen



# KUNSTSTOFFKEIL / SCHWERLASTKEIL

- ✓ Zur Überbrückung von Höhenunterschieden bis zu 100 mm
- ✓ Belastbar bis 50 Tonnen
- ✓ Temperaturbeständigkeit von -80°C bis +80°C
- ✓ Keine Wasseraufnahme
- ✓ In Schwarz und bunt erhältlich
- ✓ Auch als 100% Recyclingmaterial verfügbar



## Schwerlastkeil Sonderausführungen

- ✓ Sonderanfertigungen auf Anfrage verfügbar:  
Reflektoren & Extragriffe  
Gripfräsung: Querrillen, Würfelstruktur



## Schwerlastkeil

Artikelnummer	Artikel	Maße	Gewicht
SLK-102530	Schwerlastkeil LuxTek	1.000 x 250 x 30 mm	ca. 4,0 kg
SLK-102540	Schwerlastkeil LuxTek	1.000 x 250 x 40 mm	ca. 5,0 kg
SLK-102550	Schwerlastkeil LuxTek	1.000 x 250 x 50 mm	ca. 6,0 kg
SLK-102560	Schwerlastkeil LuxTek	1.000 x 300 x 60 mm	ca. 9,0 kg
SLK-102570	Schwerlastkeil LuxTek	1.000 x 300 x 70 mm	ca. 11,0 kg
SLK-102580	Schwerlastkeil LuxTek	1.000 x 300 x 80 mm	ca. 12,0 kg
SLK-103090	Schwerlastkeil LuxTek	1.000 x 300 x 90 mm	ca. 13,0 kg
SLK-1030100	Schwerlastkeil LuxTek	1.000 x 300 x 100 mm	ca. 14,5 kg

# KUNSTSTOFFRAMPEN

- ✓ Zur Überbrückung von Höhenunterschieden von 100 bis 300 mm
- ✓ Sonderanfertigungen über 300 mm hinaus möglich
- ✓ Temperaturbeständigkeit von -80°C bis +80°C
- ✓ In Schwarz und bunt erhältlich
- ✓ Auch als 100% Recyclingmaterial verfügbar

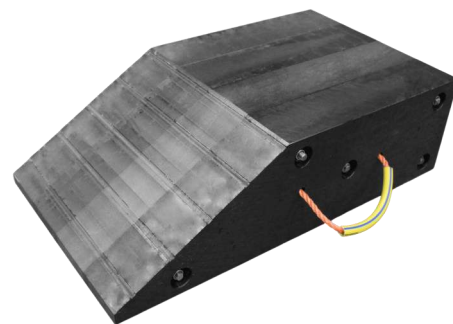
## Kunststofframpe mit Trageschlaufen



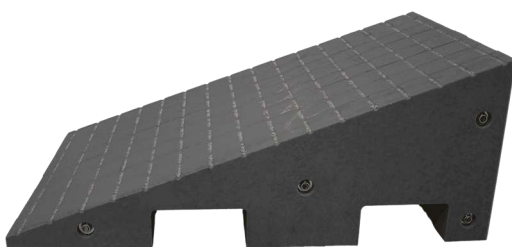
- ✓ Einfacher Transport und flexible Handhabung durch Trageschlaufen
- ✓ Belastbar bis 50 Tonnen
- ✓ Rutschfeste Auffahrfläche
- ✓ Optimaler Halt durch optionale Grip-Fräsungen
- ✓ Ideal für Bauprojekte, bei denen die Rampen häufig umpositioniert werden müssen

## Kunststofframpe mit Podest

- ✓ Höchste Sicherheit & Stabilität durch eine zusätzliche, ebene Fläche
- ✓ Belastbar bis 50 Tonnen
- ✓ Rutschfeste Auffahrfläche
- ✓ Optimaler Halt durch optionale Grip-Fräsungen
- ✓ Ideal für Wartungsarbeiten auf der Rampe



## Kunststofframpen mit Staplertaschen

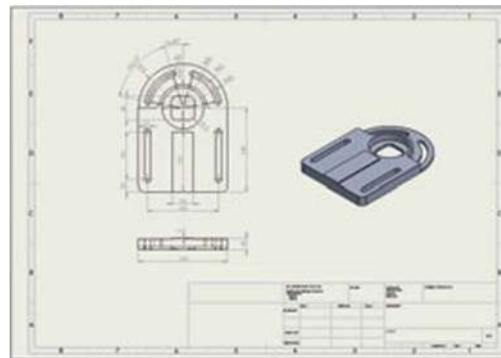
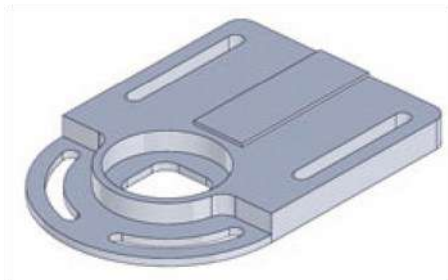


- ✓ Einfacher & schneller Transport mit Gabelstaplern
- ✓ Belastbar bis 15 Tonnen
- ✓ Rutschfeste Auffahrfläche
- ✓ Optimaler Halt durch optionale Grip-Fräsungen
- ✓ Ideal für leichtere Baumaschinen

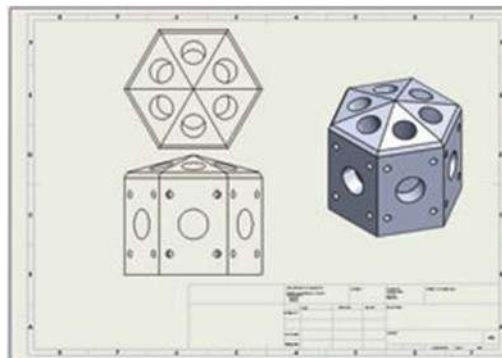
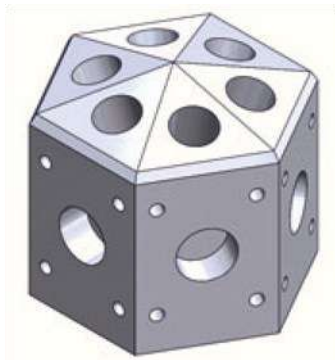
# FRÄSTEILE / CNC-BEARBEITUNG

Wir fertigen Ihre Werkstücke aus Kunststoff nach Zeichnung in  
PDFoder DXF/DWG-Format

## 2,5-dimensionale Bearbeitung auf 3-Achs-Bearbeitungszentren



## 3-dimensionale Bearbeitung auf 5-Achs-Bearbeitungszentren



### Von der Entwicklung bis zum fertigen Produkt

Haben Sie noch keine genaue Vorstellung davon, wie das benötigte Werkstück aussehen soll, oder stehen Sie vor einer besonderen Herausforderung, für die es noch keine Lösung gibt? Wir entwickeln gemeinsam mit Ihnen das passende Produkt – von der ersten Idee über die Erstellung von Zeichnungen und Modellen bis hin zur Fertigung von Prototypen und Serienproduktionen.

# ANWENDUNGSBEREICHE



- ✓ Agrartechnik und Landwirtschaft
- ✓ Automobilindustrie
- ✓ Bauindustrie
- ✓ Energieinfrastruktur
- ✓ Event- und Veranstaltungsbranche
- ✓ Garten- und Landschaftsbau
- ✓ Lebensmittel- und Getränkeindustrie
- ✓ Logistik– Transport– und Ladungssicherung
- ✓ Offshore und Hafenbau

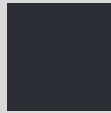
# KUNSTSTOFFHALBZEUGE

Wir bieten eine Vielzahl an Halbzeugen aus Kunststoff an, von Premium-Qualität bis hin zu preiswerten Alternativen. Die Halbzeuge werden in Plattenform angeboten. Alle Kunststoffe sind vielseitig einsetzbar und von hoher technischer Funktionalität.

## Qualität: PE-UHMW

### LUX schwarz-bunt

~ 1-9 Mio. g/ Mol



- 100% recycelt
- Gute Gleiteigenschaften
- Chemikalische Beständigkeit
- Keine Wasseraufnahme
- Physiologisch unbedenklich
- Hinreichende mechanische Eigenschaften

### LUX Konfetti

~ 1-9 Mio. g/ Mol



- 100% recycelt
- Gute Gleiteigenschaften
- Chemikalische Beständigkeit
- Keine Wasseraufnahme
- Physiologisch unbedenklich
- Hinreichende mechanische Eigenschaften

### LUX 6000

~ 5-6 Mio. g/ Mol



- Sehr gute Verschleißfestigkeit
- Sehr gute Gleiteigenschaften
- Gute Geräuschkämpfung
- Hohe Schlagzähigkeit auch bei niedrigsten Temperaturen
- Chemikalische Beständigkeit
- Keine Wasseraufnahme
- Physiologisch unbedenklich

### LUX 6000 Picta

~ 5-6 Mio. g/ Mol



- Hohe Lichtechtheit
- Gute Geräuschkämpfung
- Sehr gute Verschleißfestigkeit
- Sehr gute Gleiteigenschaften
- Hohe Schlagzähigkeit auch bei niedrigsten Temperaturen
- Chemikalische Beständigkeit
- Keine Wasseraufnahme
- Physiologisch unbedenklich

### LUX 6000 LE

~ 5-6 Mio. g/ Mol



- Analog zu LUX 6000
- Antistatisch und leitfähig
- Spez. Durchgangswiderstand  $\leq 10^6$  Ohm
- Explosionsschutz
- ATEX-konform

### LUX 9000 HQ

~ 9,0 Mio. g/ Mol



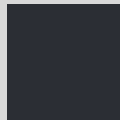
- Hervorragende Verschleißfestigkeit
- Sehr gute Gleiteigenschaften
- Gute Geräuschkämpfung
- Sehr hohe Schlagzähigkeit auch bei niedrigsten Temperaturen
- Chemikalische Beständigkeit
- Keine Wasseraufnahme
- Physiologisch unbedenklich

## Quality: PE-HMW

### LUX schwarz-bunt

~ 0,5 Mio. g/ Mol

- 100% recycelt
- Gute Gleiteigenschaften
- Chemikalische Beständigkeit
- Keine Wasseraufnahme
- Physiologisch unbedenklich
- Gutes Dämpfungsverhalten
- Gute Formstabilität



### LUX Konfetti

~ 0,5 Mio. g/ Mol

- 100% recycelt
- Gute Gleiteigenschaften
- Chemikalische Beständigkeit
- Keine Wasseraufnahme
- Physiologisch unbedenklich
- Gutes Dämpfungsverhalten
- Gute Formstabilität



### LUX 500 Picta

~ 0,5 Mio. g/ Mol

- Hohe Lichtechtheit
- Gute Gleiteigenschaften
- Chemikalische Beständigkeit
- Keine Wasseraufnahme
- Physiologisch unbedenklich
- Gutes Dämpfungsverhalten
- Gute Formstabilität



### LUX 500 EL

~ 0,5 Mio. g/ Mol

- analog zu LUX schwarz-bunt
- antistatisch und leitfähig
- Spez. Durchgangswiderstand  $\leq 10^6$  Ohm
- Explosionsschutz
- ATEX-konform



# SITZGRUPPE CLASSIC

- ✓ Bank-Tisch-Kombination
- ✓ 2 Bänke mit Rückenlehne, 1 Tisch
- ✓ Stabile Konstruktion aus Kunststoff und verzinktem Stahl
- ✓ Vielseitig einsetzbar im Innen- & Außenbereich (Parks, Spielplätze, Schulen etc.)
- ✓ Wetterfest und extrem robust: für die dauerhafte Aufstellung im Freien  
Farbe: Schwarz und Konfetti (bunt)



## Maße Sitzbank

- Sitzfläche: 180 x 42 x 2 cm
- Rückenlehne: 180 x 30 x 2 cm
- Sitzhöhe: 47 cm

## Maße Tisch

- Tischplatte: 180 x 100 x 2 cm
- Gestellfüße je 65 cm lang
- Tischhöhe: 72 cm

## Material

- Gepresster Kunststoff
- Besonders robust und witterungsbeständig



# SITZGRUPPE PANORAMA

- ✓ Bank-Tisch-Kombination für 8 Personen
- ✓ Sitzgelegenheit an allen 4 Seiten
- ✓ Vielseitig einsetzbar im Innen- & Außenbereich (Parks, Spielplätze, Schulen etc.)
- ✓ Wetterfest und extrem robust: für die dauerhafte Aufstellung im Freien
- ✓ Stabile Konstruktion aus Kunststoff und verzinktem Stahl
- ✓ Farben: Schwarz oder bunt



## Maße Sitzbank

- Sitzfläche: 150 x 42 x 3,5 cm
- Sitzhöhe: 47 cm

## Maße Tisch

- Tischplatte: 150 x 150 x 7,5 cm
- Tischhöhe: 72 cm

## Material

- Gepresster Kunststoff
- Besonders robust und witterungsbeständig



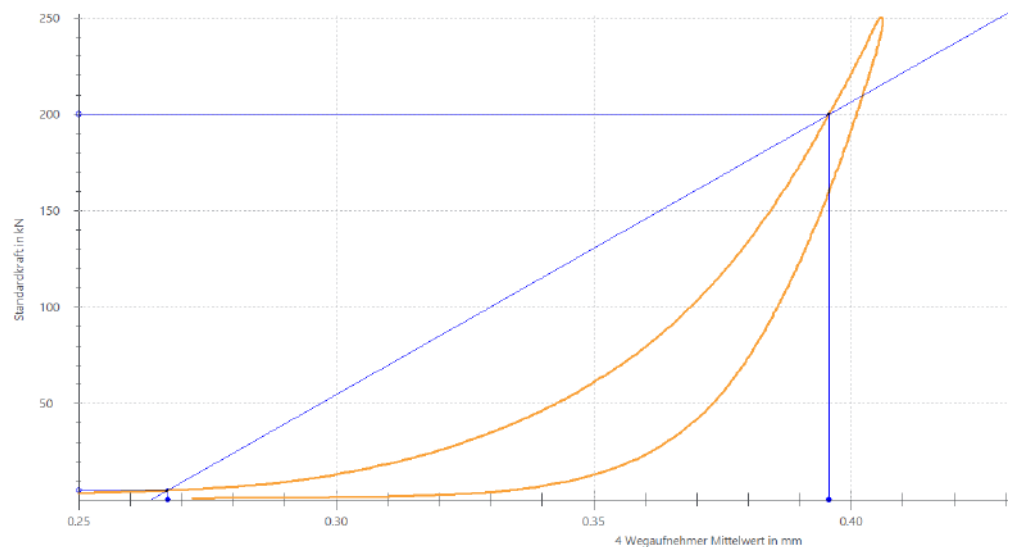
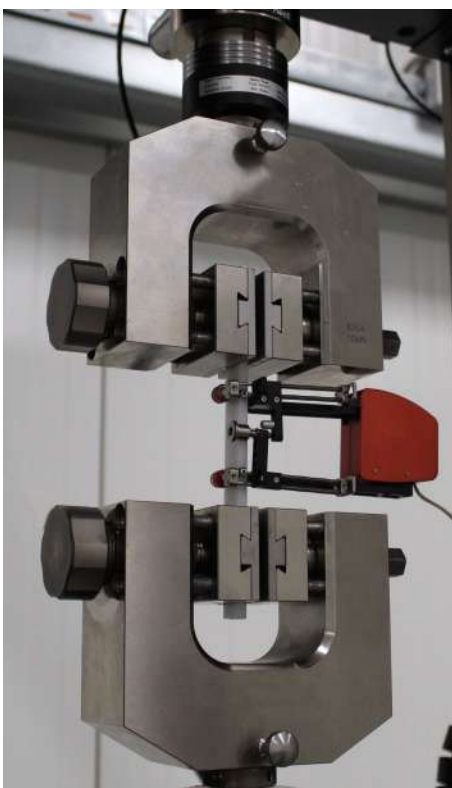
# MATERIAL- UND BAUTEILPRÜFUNGEN



Wir bieten auf Wunsch individuelle und spezifische Material- und Bauteilprüfungen nach Kundenwunsch und DIN EN Norm an!

Anwendungsnahe Prüfungen werden selbstverständlich in unserem eigenen Labor durchgeführt. Unsere Qualität steht unter ständiger Kontrolle in mehreren unabhängigen Prüfinstituten.

Gerne erstellen wir Ihnen ein kostenloses und unverbindliches Angebot.



# ALLES IM BLICK: PRODUKTÜBERSICHT FLÄCHENSCHUTZ

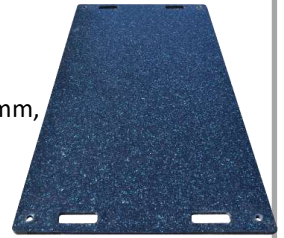
## Fahrplatte Professional | PE 500 / 1000 gepresst

- ✓ Einseitige X-Struktur 6 mm
- ✓ Belastbar bis 150 t
- ✓ Maße: 2.400 x 1.200 mm, Sondermaße auf Anfrage
- ✓ Stärke: 13, 16, 19 mm



## Fahrplatte Performance | PE 500 / 1000 gepresst

- ✓ Ohne Struktur
- ✓ Belastbar bis 120 t
- ✓ Maße: Bis zu 3.000 x 1.000 mm, Sondermaße auf Anfrage
- ✓ Stärke 15, 20 mm



## Fahrplatte Grip | PE 500 / 1000 gepresst

- ✓ Einseitige Grip Fräsung
- ✓ Belastbar bis 120 t
- ✓ Maße: 2.000 x 1.000 mm, Sondermaße auf Anfrage
- ✓ Stärke: 15, 20 mm



## Fahrplatte Multi-Save | PE 300 gepresst

- ✓ Beidseitige Struktur
- ✓ Belastbar bis 80 t
- ✓ Maße: 2.400 x 1.200 mm
- ✓ Stärke: 14 mm



## Vorteile unserer Fahrplatten

- ✓ Auch als 100% Recyclingmaterial verfügbar
- ✓ Hohe Qualität nach DIN EN ISO 15527
- ✓ Frei von Weichmachern
- ✓ Wetterfest, beständig gegen Hitze & Frost, UV-beständig
- ✓ Fortlaufende Materialkontrolle – Drucktests durch TÜV Rheinland Industrie Service GmbH

## Schwerlastplatte Maximum | PE 500 / 1000 gepresst

- ✓ Einseitige X-Struktur 6 mm
- ✓ Belastbar bis 200 t
- ✓ Maße: 3.000 x 2.000 mm, 3.000 x 2.400 mm
- ✓ Stärke: 30, 40 mm



## Schwerlastplatte Maximum Overlap | PE 500 / 1000 gepresst

- ✓ Beidseitige oder einseitige Struktur
- ✓ Belastbar bis 200 t
- ✓ Maße: 3.000 x 2.000 mm, 4.000 x 2.000 mm
- ✓ Stärke: 34 mm
- ✓ Überlappendes Verbindungssystem



## Schwerlastplatte Double Max | PE 500 / 1000 gepresst

- ✓ Einseitige X-Struktur
- ✓ Belastbar bis 200 t
- ✓ Maße: 6.000 x 2.000 mm, 6.000 x 2.400 mm
- ✓ Stärke: 30, 40 mm



# ALLES IM BLICK: PRODUKTÜBERSICHT FLÄCHENSCHUTZ

## Schwerlastplatte Giant | PE 500 / 1000 gepresst

- ✓ Einseitige Struktur
- ✓ Belastbar bis 415 t
- ✓ Maße: 4.000 x 2.000 mm
- ✓ Stärke: 100 mm
- ✓ Überlappendes Verbindungssystem



## Schwerlastplatte Multi-Lap | HDPE gepresst

- ✓ Beidseitige Struktur
- ✓ Belastbar bis 130 t
- ✓ Maße: 1.906 x 1.000 mm
- ✓ Stärke: 25 mm
- ✓ Überlappendes Verbindungssystem



## Bodenschutzplatte Proflex | PE LD extrudiert

- ✓ Beidseitige Struktur
- ✓ Belastbar bis 50 t
- ✓ Maße: 2.400 x 1.200 mm,  
3.000 x 1.000 mm
- ✓ Stärke: 15, 20 mm



## Bodenschutzplatte Flex | PE LD extrudiert

- ✓ Einseitige Struktur
- ✓ Belastbar bis 20 t
- ✓ Maße: 2.000 x 1.000 mm
- ✓ Stärke: 10, 12, 15 mm



## Bodenschutzplatte Flex Color | PE LD extrudiert

- ✓ Einseitige Struktur
- ✓ Belastbar bis 20 t
- ✓ Maße: 2.000 x 1.000 mm,
- ✓ Stärke: 10, 12, 15 mm



## Event Bodenschutzplatten Simple & Strong | PE LD extrudiert

- ✓ Belastbar bis 5 oder 8 t
- ✓ Maße: 1.200 x 800 mm
- ✓ Stärke: 22 / 43 mm
- ✓ Nut- und Federverbindung



# ALLES IM BLICK: PRODUKTÜBERSICHT FLÄCHENSCHUTZ

## Transportbox 2.1

- ✓ Klammerfach im Boden
- ✓ Für Kunststoffplatten
- ✓ Maße: 2.000 x 1.000 mm



## Transportbox 2.2

- ✓ Klammerfachseitlich
- ✓ Für Kunststoffplatten
- ✓ Maße: 2.000 x 1.000 mm



## Transportbox 2.5

- ✓ Ohne Klammerfach
- ✓ Für Kunststoffplatten
- ✓ Maße: 2.400 x 1.000 mm



## Transportbox 3.1

- ✓ Ohne Klammerfach
- ✓ Für Kunststoffplatten
- ✓ Maße: 3.000 x 1.000 mm



## Verbindungsklammer

Für Fahrspuren auf ebenem Untergrund



## Erdhaken

Für vollflächige Verlegung und Fahrspuren auf unbefestigtem Untergrund



## Zweifachschraubverbinder

Für Fahrspuren auf jedem Untergrund



## Vierfachschraubverbinder

Für vollflächige Verlegung auf jedem Untergrund



## Zweifachkrampenverbinder

Für Fahrspuren auf unbefestigtem Untergrund



## Vierfachkrampenverbinder

Für vollflächige Verlegung auf unbefestigtem Untergrund



## Kunststoffbinder

Für temporäre, vollflächige Verlegung und Fahrspuren mit niedriger



# ALLES IM BLICK: PRODUKTÜBERSICHT ABSTÜTZTECHNIK

## Abstützplatte Performance

Mit verschiedenen Zusatzfunktionen

Ausfräsung für Absetzkipper, Abrollcontainer & KugelfüÙe



## Unterlegplatte Rolling

Einfach zum Einsatz rollen



## Steckplatte Performance

Rund und quadratisch, Zum Aufstecken



## Kranbalken

Als Standard, Standard mit Anti-Rutsch, gewichtsreduziert oder gewichtsreduziert mit Anti-Rutsch



## Stützblock

Stabiler Unterbau für Serviceeinsätze



## Modul Abstützplatten

Zum Höhenausgleich



## Dynamic Module Abstützsystem

Bei Steigung und Gefällen



## Montierte Bodenschutzplatten

Erhöhung der Standsicherheit von Geräten

Schutz des Untergrundes vor Schäden



## Schwerlastkeil

Sanftes Überfahren von Absätzen und Kanten bis 100 mm



## Kunststofframpe

Zur Überbrückung von Höhenunterschieden von 100 bis >300 mm

In verschiedenen Ausführungen: Mit Trageschlaufen, Podest und Stapertaschen



# ALLES IM BLICK: PRODUKTÜBERSICHT ABSTÜTZTECHNIK

## Singleplattenbox

Aus Flachstahl,  
galvanisch verzinkt



## Doppelplattenbox

Aus Flachstahl,  
galvanisch verzinkt



## Steckplattenhalter

Links, galvanisch verzinkt



## Steckplattenhalter

Rechts, galvanisch verzinkt




## Stützfußarretierung


Für besseren Halt




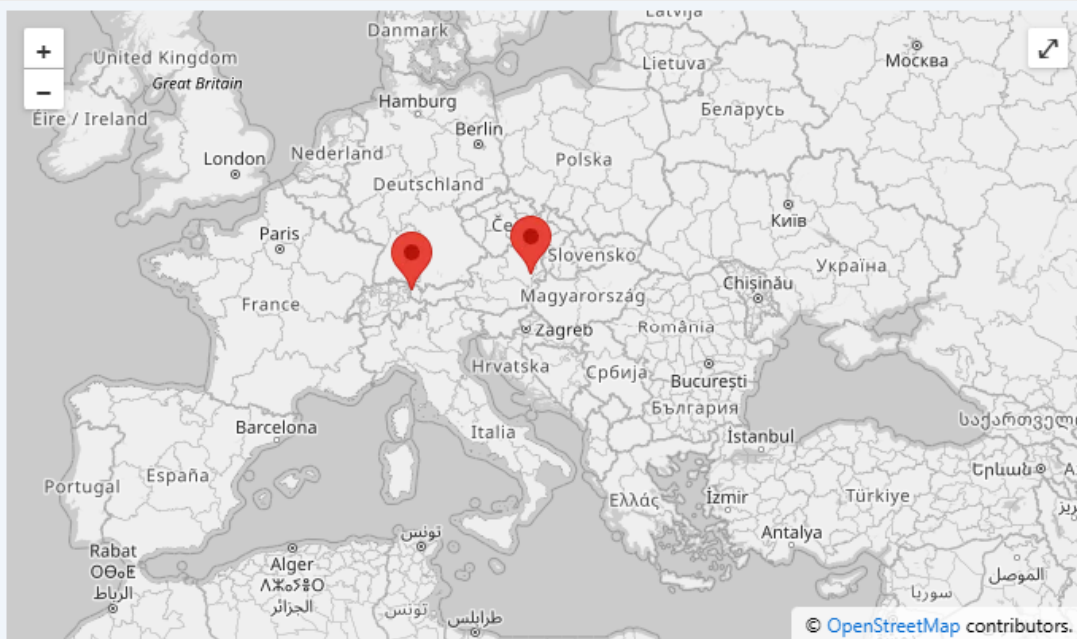


**Generalvertretung Österreich**  
**Bau Power Group Baugeräte GmbH**  
Am Hörmbach 11A, 2500 Baden

 +43 (0) 2252 277 777

 [office@baupowergroup.at](mailto:office@baupowergroup.at)

 [www.baupowergroup.at](http://www.baupowergroup.at)



**Hauptsitz**

 +43 2252 277 777

 [office@baupowergroup.at](mailto:office@baupowergroup.at)

 Am Hörmbach 11A AT 2500 Baden  
Österreich

**Nebensitz**

 +43 5576 720 20

 [office@baupowergroup.at](mailto:office@baupowergroup.at)

 Nachbauerstrasse 6 AT 6845  
Hohenems Österreich